



※つくばエキスポセンターと中央公園

“あなたらしさ”で暮らす家。

介護付有料老人ホーム

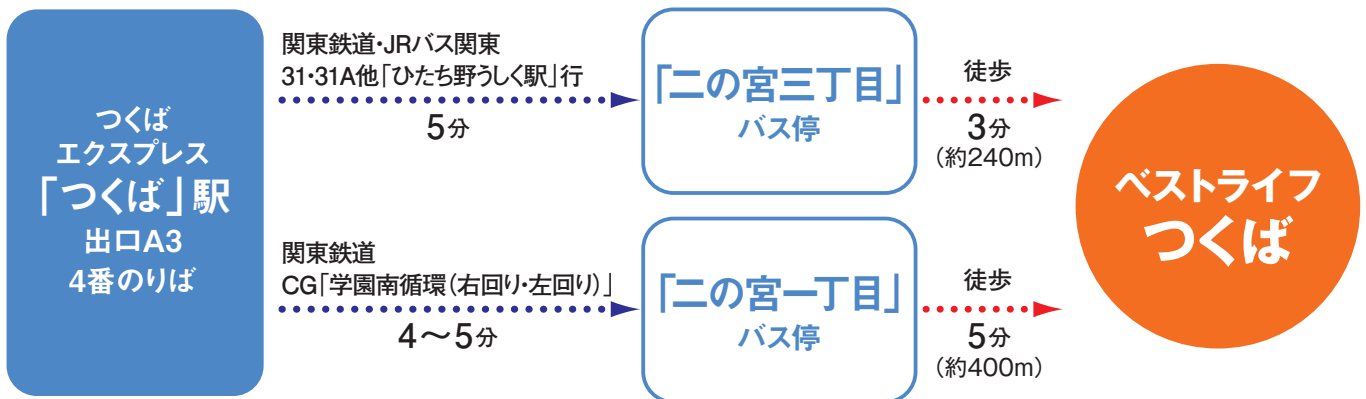
ベストライフつくば

つくば市指定介護保険特定施設



ベストライフつくば | 〒305-0051 茨城県つくば市二の宮1-16-42

最寄りから



お問い合わせは…

0120-515472 <https://bestlife.jp>

お問い合わせ、ご見学：随時受付中
体験入居：お気軽にご相談ください

事業主体 / (株) ベストライフ東日本

都市機能と自然が融和する 快適と安らぎの住まい「ベストライフつくば」

研究学園都市として発展し、東京都心とのアクセスも良好なつくば市。

つくばエクスプレス「つくば」駅周辺の大型商業施設やレジャー施設は日常生活と余暇の充実を支え、

洞峰公園をはじめとする自然豊かな公園では、季節の移ろいを身近に感じることができます。

お元気な方も介護の必要な方も快適に過ごしていただけるよう配慮した居住空間。

日々の暮らしに潤いを与えるレクリエーションもご用意しています。

この優れた住環境とサービスを誇る「ベストライフつくば」で心豊かな日々をお過ごしください。

Life Space | 快適性に配慮した設備・施設。

居室

お一人おひとりのプライバシーに配慮した全室個室の居室。

3モーター式介護専用電動ベッドや、手元で温・水を操作できる車いす対応の洗面台をはじめ、快適な生活を実現するためのさまざまな設備を整えています。

Aタイプ (25.92㎡)



居室イメージ(ベストライフ柏中央)



車いす対応洗面台(ベストライフ柏中央)



温水洗浄トイレ(ベストライフ柏中央)

居室設備

- ・スプリンクラー
- ・防災カーテン
- ・緊急コール
- ・介護専用電動ベッド
- ・車いす対応洗面台
- ・温水洗浄トイレ
- ・エアコン
- ・収納

共用設備

食堂兼機能訓練室や談話コーナーでは仲間同士の交流を深めていただけます。健康管理室では看護職員が中心となりご入居者様の健康管理やさまざまな健康相談をお受けし、ヘルパーステーションでは、介護職員がご入居者様の暮らしをサポートします。



食堂(ベストライフ柏中央)



談話コーナー(ベストライフ我孫子Ⅱ)

すべての方に、 こちよい入浴を。

語らいながら入浴を楽しめる、大浴場タイプの一般浴と、寝たきりの方でもご入浴いただける機械浴があります。安全に着替えや移動、入浴ができるよう、さまざまな配慮がされています。



一般浴(ベストライフ柏中央)

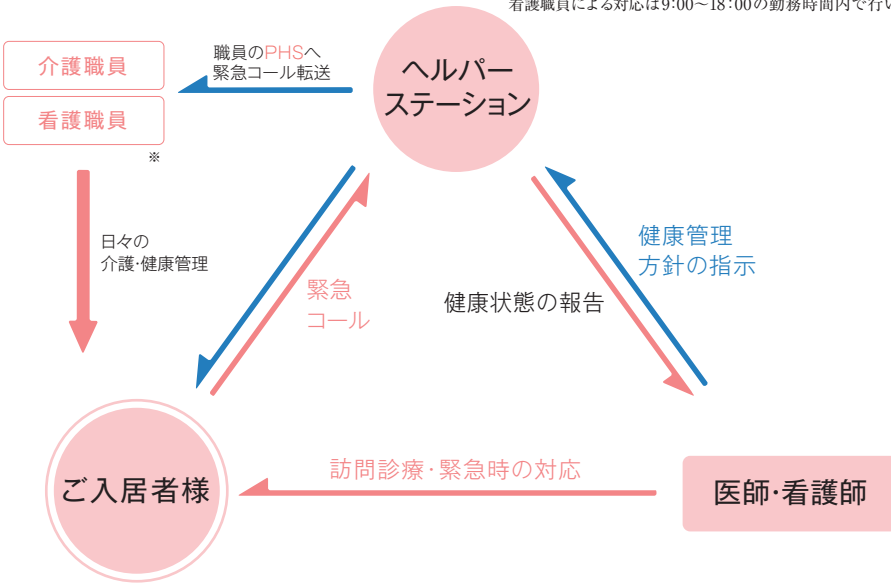


機械浴(ベストライフ三郷中央)

*写真は他施設のもので、居室の備品は撮影用に用意されたものです。

ベストライフつくばは、つくば市指定の介護保険特定施設です。ケアマネージャーがご入居者様一人おひとりのご要望と必要性を考慮してケアプランを作成。24時間常駐する介護職員がケアプランに沿った介護サービスをご提供します。

介護・看護・医療の連携システム図解(参考)



※ 介護に関する職員体制3:1以上(週32時間換算) 夜間(18:00~翌7:00)最少時介護職員1名
 ※ 入居者数・要介護者等の状況により、変更となる場合があります。看護職員による対応は9:00~18:00の勤務時間内で行います。

協力医療機関

医療法人社団 双愛会
つくば双愛病院
 (つくば市高崎)
 内科/外科/整形外科/眼科/
 泌尿器科/皮膚科/リハビリテーション
 ・外来受診、入院等の緊急時対応を行います。

施設訪問医療機関

医療法人 AGRIE
アグリホームクリニックつくばみらい
 (つくばみらい市伊奈東)
 内科
 ・訪問による診療を行います。

医療法人社団 康寧会
すこやか歯科
 (土浦市中高津)
 歯科
 ・訪問による診療を行います。

*協力医療機関、施設訪問医療機関は変更になる場合があります。
 *医療費実費負担

看護職員による健康管理

施設訪問医と連携し、施設看護職員が日々の健康管理を行います。

施設訪問医による訪問診療

施設訪問医による定期的な訪問診療が受けられます。

日々を彩る。

ベストライフつくばでは毎日より豊かにお過ごしいただくため、お誕生会や季節の行事、外部から講師を招いての音楽療法やチェアエクササイズなど、さまざまなイベントやレクリエーションを企画・実施予定です。



納涼祭(ベストライフ三郷中央)



ご入居者様作品(ベストライフ柏中央)

食の楽しみも大切に。

「食」は日々の生活に欠かせないもの。嚥下状態に合わせた食事形態や栄養バランスはもちろん、季節に配慮したメニューもご用意しています。



常食



ソフト食



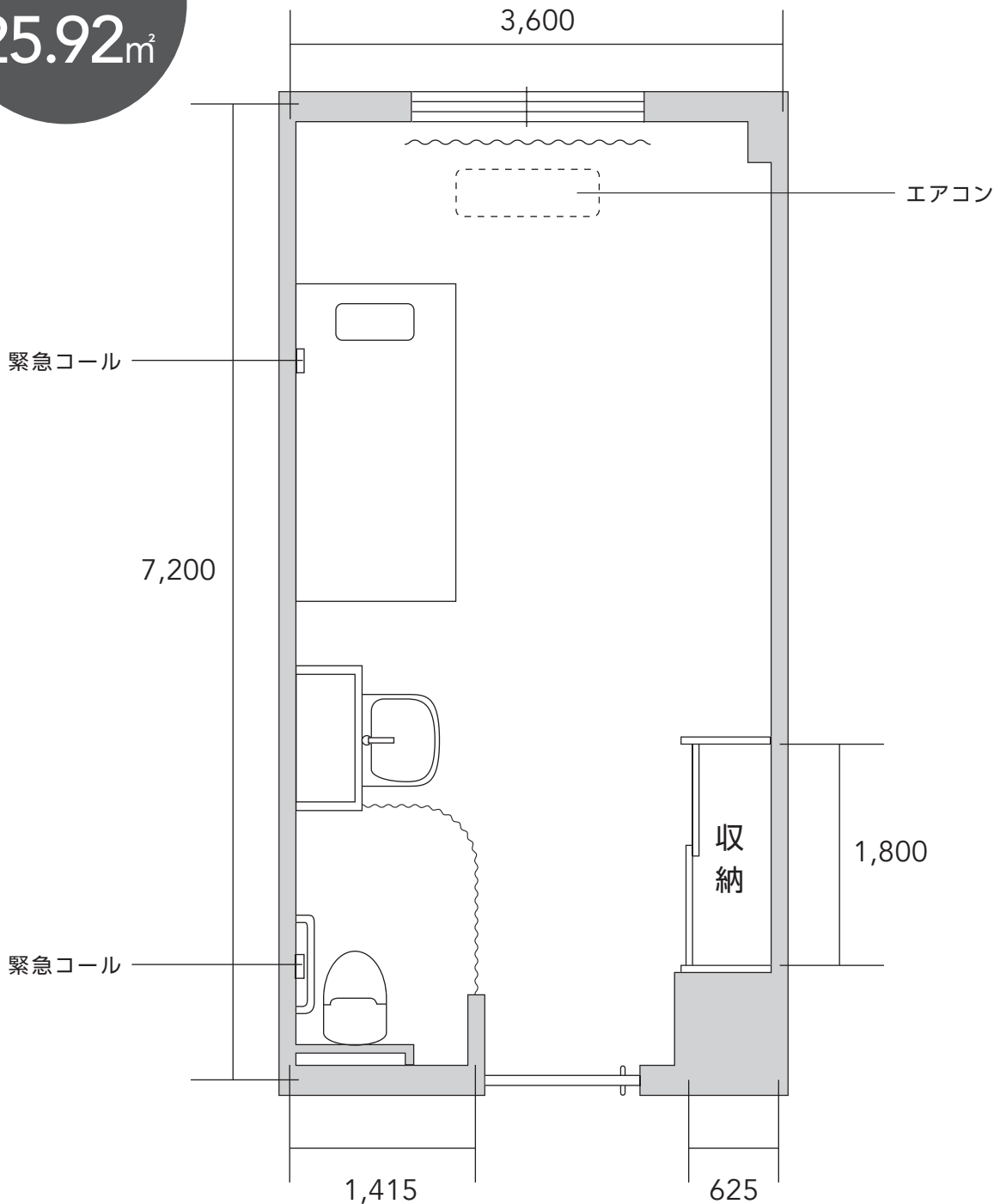
行事食(土用の丑の日)



郷土料理(和歌山県)

全室個室
[定員1名]

25.92^m₂

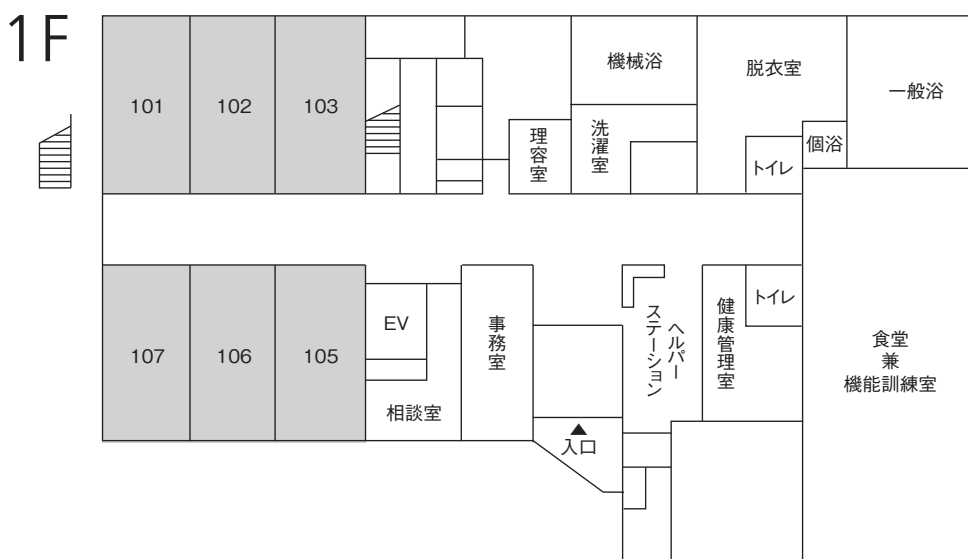
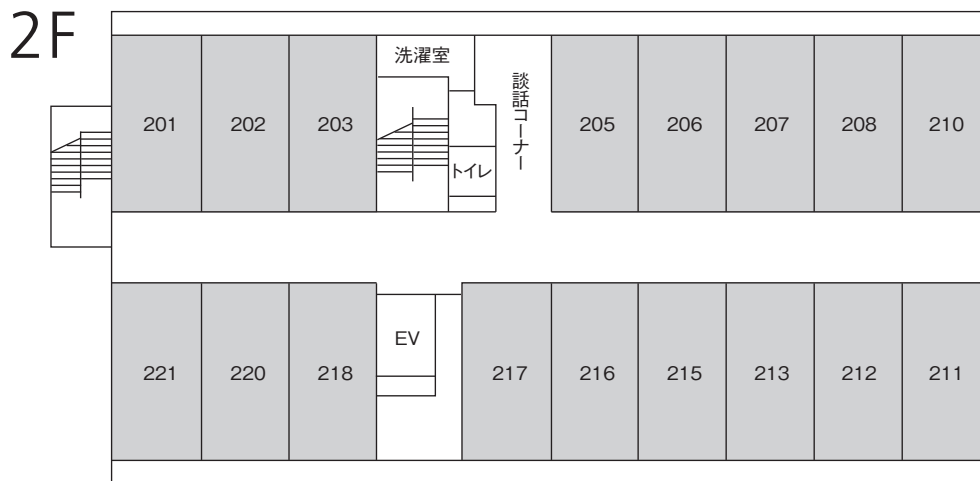
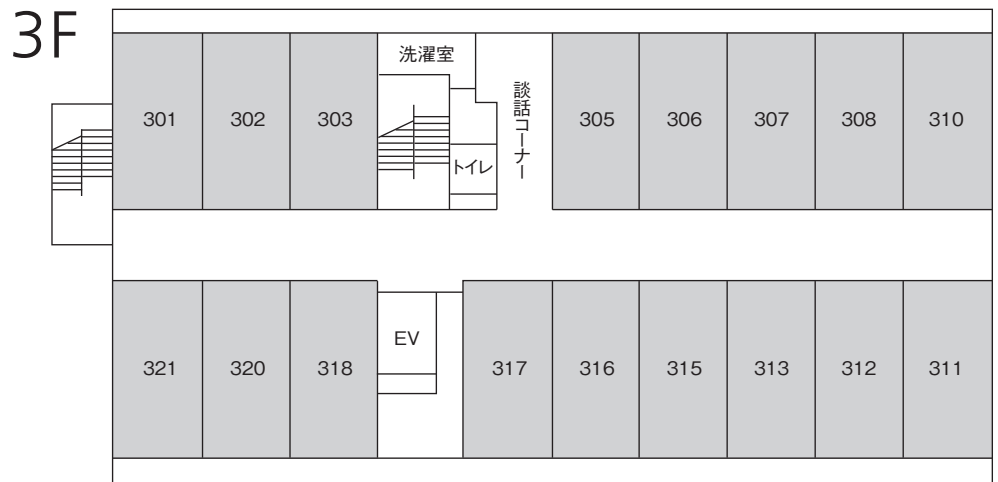
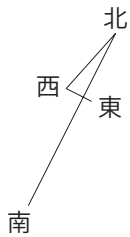


居室設備

- ・スプリンクラー
- ・防災カーテン
- ・緊急コール
- ・介護専用電動ベッド
- ・車いす対応洗面台
- ・温水洗浄トイレ
- ・エアコン
- ・収納

※仕様が異なる場合があります。
※反転タイプあり。
※構造により内法有効面積が異なる場合があります。

フロアのご案内



*現況優先とさせていただきます
*上記フロアマップは、施設状況により使用が異なる場合があります

[施設概要]

類型／介護付有料老人ホーム
 居住の権利形態／利用権方式
 利用料の支払方式／選択方式
 入居時要件／60歳以上入居時自立・要支援・要介護
 介護保険／つくば市指定介護保険特定施設(一般型特定施設)
 居室区分／全室個室(40室:40名)
 建物の権利形態／事業主体非所有

建築構造／鉄骨造3階建
 共用設備／食堂兼機能訓練室、浴室(一般浴・機械浴・個浴)、ヘルパーステーション、健康管理室、談話コーナー、理容室、相談室、事務室、トイレ、エレベーター

*原則として当社から退去や住み替えをお願いすることはありませんが、認知症など特別な身体状況により、行動が他のご入居者様の生活または健康に重大な影響を及ぼす場合、共同生活が出来ないと判断された場合ご本人及び身元引受人の同意を得た上で退去や住み替えをお願いする場合があります。住み替えに伴い利用権も移行、この場合追加費用の発生はありません。また、構造もしくは仕様の変更、面積の減少が生じた場合、費用の調整は行いませんが、月額利用料及び料金システム、サービス等は住み替え先のものが適用されます。