



※写真はイメージです。

“あなたらしさ”で暮らす家。

介護付有料老人ホーム

ベストライフ用賀

東京都指定介護保険特定施設



ベストライフ用賀 | 〒158-0095 東京都世田谷区瀬田3-9-22

ベストライフ用賀 (2025年10月撮影)

最寄りから



車で

- 渋谷方面より…国道246号線(玉川通り)、タイヤ館を過ぎ歩道橋(用賀第二)を越えたら左折。約120m直進後、信号を左折。約170m直進して右折。約30mで現地。
- 瀬田交差点より…環八通りを世田谷方面に約350m直進。J-AUTOと白洋舎を目印に左折。約210m直進後に右折、約100m直進をして右折。約30mで現地。

お問い合わせは…

0120-515472 <https://bestlife.jp>

お問い合わせ、ご見学：随時受付中
体験入居：お気軽にご相談ください

事業主体／(株) ベストライフ東京

高齢者を敬い、「心」でお世話させていただくこと。 これがベストライフの介護です。

スタッフ一人ひとりがご入居者様とご家族、共に働く仲間、
そして自分自身の心を大切にできてこそ、ご入居者様にとっての安心を確かなものにできる。
そんな想いを胸に私たちは日々、施設環境の整備やサービスの向上に努めています。
すべては、豊かな経験を重ね、長い人生を歩んでこられたご高齢の皆さまに、
安心・安全に満ちたこれからを過ごしていただくために。そしてご入居者様はもちろん、
ご家族の信頼へとつなげるために。スタッフ一同、介護という仕事に誇りと自信を持ち、
「お世話させていただく」という姿勢で、介護をさせていただいています。

ベストライフの理念。

安心して生活し続けていただくこと
安全に生活していただけるように配慮すること
安心・安全を日々実行して信頼を得ること

「安心」

「安全」

「信頼」

「私達は心を
大切にします」

「私達は高齢者を
尊敬します」

社訓

「私達は仕事に
誇りを持っています」

3つの「心」を唱和しています。

ベストライフ全202の施設*で、全従業員が
毎朝、この3つの「心」を唱和しています。

*2025年12月時点

豊かな自然と上質な住環境が調和する街、 世田谷区用賀で心穏やかなこれからを。

都心に直結する利便性を備えた東急田園都市線「用賀」駅からほど近く、

四季折々の花々あふれる馬事公苑や砦公園も身近に位置する「ベストライフ用賀」。

お元気な方も介護の必要な方も、

快適に過ごしていただけるよう配慮した居住空間。

日々の暮らしに潤いを与えるイベントやレクリエーションの数々。

自然豊かな環境に、暮らしやすさを備えた第二の住まいで心穏やかな日々をお過ごしください。

Life Space

快適性に配慮した設備・施設。

居室

お一人おひとりのプライバシーに配慮した全室個室の居室。

3モーター式介護専用電動ベッドや、手元で温・水を操作できる車いす対応の洗面台をはじめ、快適な生活を実現するためのさまざまな設備を整えています。

Aタイプ (18.00～22.44m²)



居室イメージ



車いす対応洗面台



温水洗浄トイレ

居室設備

- ・スプリンクラー
- ・防災カーテン
- ・オンコール
- ・見守りカメラ
- ・介護専用電動ベッド
- ・車いす対応洗面台
- ・温水洗浄トイレ
- ・エアコン
- ・収納

共用施設

食堂兼機能訓練室や談話コーナーでは仲間同士の交流を深めていただけます。健康管理室では看護職員が日々の健康管理やさまざまな健康相談をお受けし、ヘルパー室では休日夜間を問わず、介護職員がご入居者様の暮らしをサポートします。



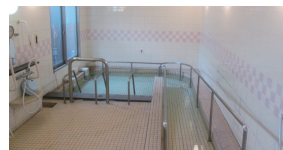
食堂兼機能訓練室



談話コーナー

すべての方に、 こちよ入浴を。

語らいながら入浴を楽しめる、大浴場タイプの一般浴と、寝たきりの方でもご入浴いただける機械浴があります。安全に着替えや移動・入浴ができるよう、さまざまな配慮がされています。



一般浴

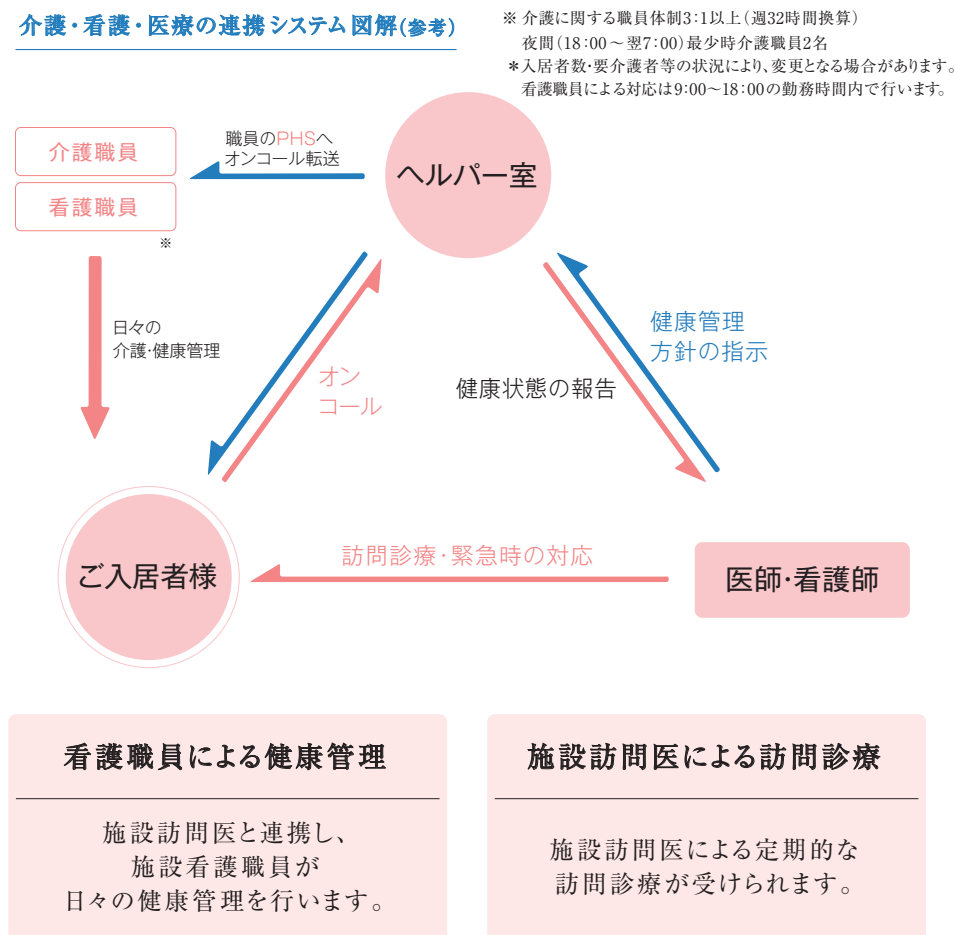


機械浴

*居室の備品は撮影用に用意されたものです。

ベストライフ用賀は東京都指定の介護保険特定施設です。ケアマネージャーがご入居者様お一人おひとりのご要望と必要性を考慮してケアプランを作成。24時間常駐する介護職員がケアプランに沿った介護サービスをご提供します。

介護・看護・医療の連携システム図解(参考)



協力医療機関

公益財団法人 日産厚生会

玉川病院 (世田谷区瀬田)

内科／呼吸器内科／循環器内科／
消化器内科／神経内科／腎臓内科／
糖尿病内科／血液内科／外科／
呼吸器外科／消化器外科／乳腺外科／
脳神経外科／形成外科／肛門外科／
眼科／小児科／産婦人科／耳鼻咽喉科／
泌尿器科／皮膚科／整形外科／
腫瘍精神科／リハビリテーション科／
歯科／麻酔科／放射線科／リウマチ科／
救急科／病理診断科

・外来受診、入院等の緊急時対応を行います。

施設訪問医療機関

医療法人社団 長伸会

世田谷クリニック (世田谷区桜丘)

内科

・訪問による診療を行います。

医療法人社団 長伸会

くすのきデンタルクリニック

(稲城市矢野口)

歯科

・訪問による診療を行います。

*協力医療機関、施設訪問医療機関は変更になる場合があります。
*医療費実費負担

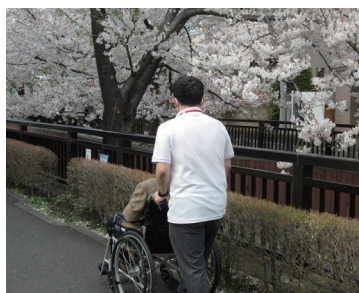
日々を彩る。

ベストライフ用賀では毎日をより豊かに過ごしていただくため、お誕生会や季節の行事などをはじめとするさまざまなレクリエーションを企画・実施。ご入居者様同士の親交を深める場としても役立っています。

また、プロの講師を招いての音楽療法やチェアエクササイズ(椅子に座って行うシニア体操)など、健康維持のためのプログラムもご用意しています。



作品と一緒に



お花見

食の楽しみも大切に。

「食」は日々の生活に欠かせないもの。嚥下状態に合わせた食事形態や栄養バランスはもちろん、季節に配慮したメニューもご用意しています。



常食



ソフト食



行事食(土用の丑の日)

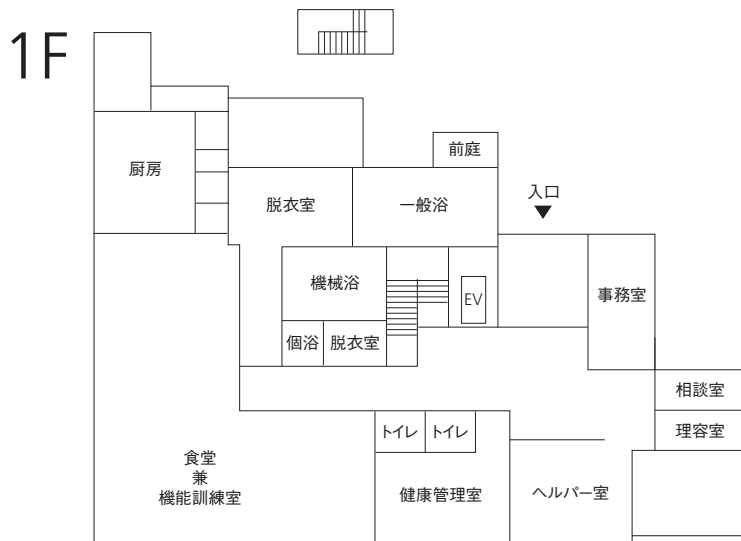
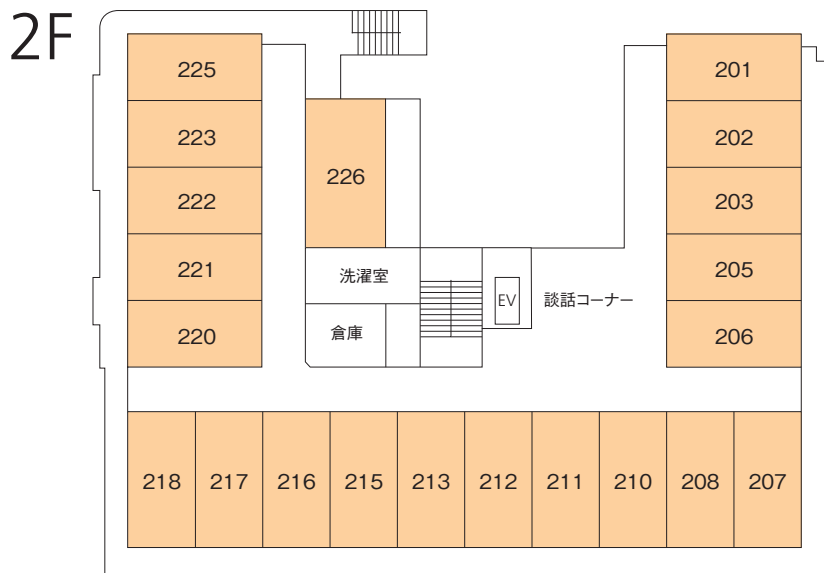
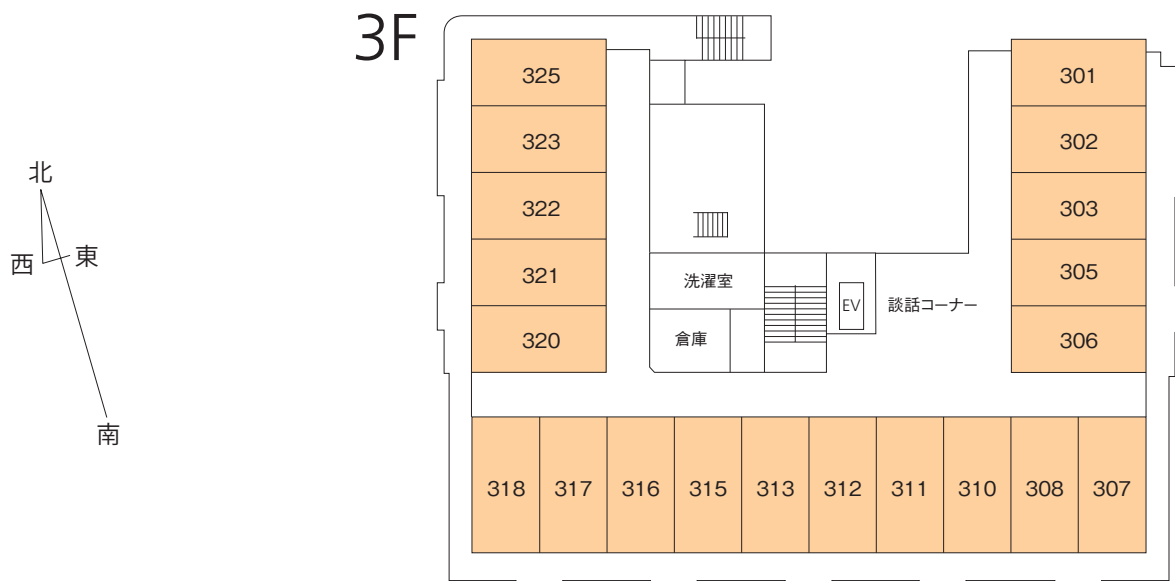


郷土料理(和歌山県)

Floor Map

居室(Aタイプ) 18.00～22.44m²

全41室／全室個室



【施設概要】

類 型／介護付有料老人ホーム
 居住の権利形態／利用権方式
 利用料の支払方式／選択方式
 入 居 時 要 件／60歳以上入居時自立・要支援・要介護
 介 護 保 険／東京都指定介護保険特定施設
 (一般型特定施設)
 居 室 区 分／全室個室(41室:41名)
 建物の権利形態／事業主体非所有
 建 築 構 造／鉄筋コンクリート造3階建
 共 用 設 備／食堂兼機能訓練室、浴室(一般浴・機械浴・個浴)、ヘルパー室、健康管理室、談話コーナー、理容室、相談室、事務室、洗濯室、トイレ、エレベーター

*現況優先とさせていただきます

*上記フロアマップは、施設状況により使用が異なる場合があります

*原則として当社から退去や住み替えをお願いすることはありませんが、認知症など特別な身体状況により、行動が他のご入居者様の生活または健康に重大な影響を及ぼす場合、共同生活が出来ないと判断された場合ご本人及び身元引受人の同意を得た上で退去や住み替えをお願いする場合があります。住み替えに伴い利用権も移行、この場合追加費用の発生はありません。また、構造もしくは仕様の変更、面積の減少が生じた場合、費用の調整は行いませんが、月額利用料及び料金システム、サービス等は住み替え先のものが適用されます。