

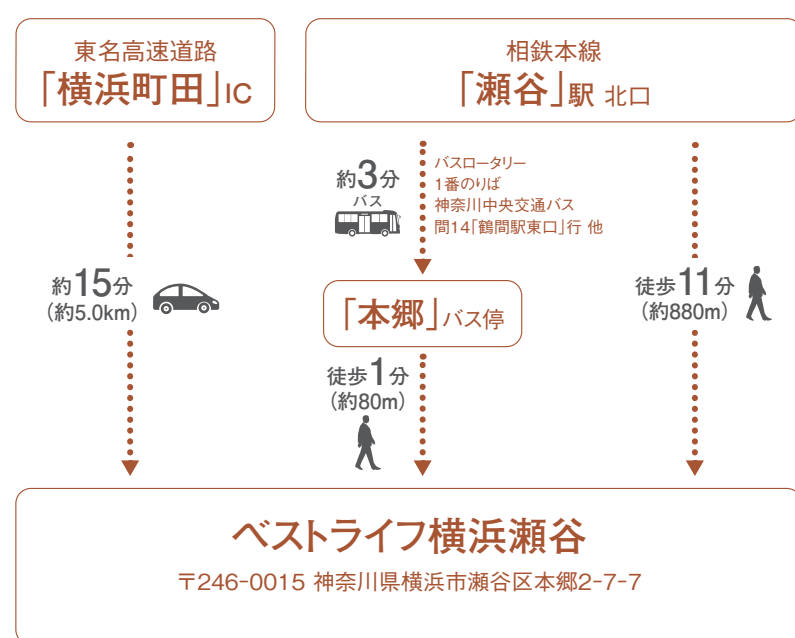
■ 交通案内図



■ 周辺案内図



■ アクセス



お問い合わせは…

0120-515-472

受付時間／9:30～18:00(年中無休)

<https://bestlife.jp>

お問い合わせ・ご見学：随時受付中
体験入居：お気軽にご相談ください

事業主体／(株)ベストライフ神奈川

2025年9月

住宅型有料老人ホーム

ベストライフ横浜瀬谷

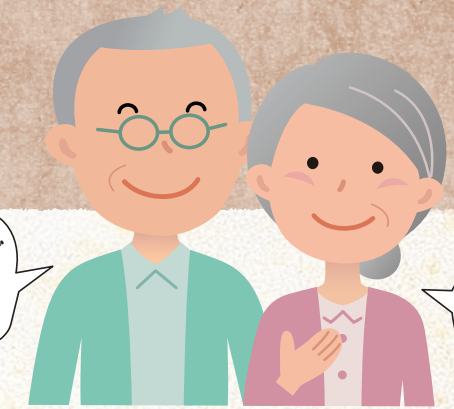


その悩みごと、
ベストライフで
解決できますよ！

ベストライフ

全国200ヶ所以上に展開するベストライフが安心の暮らしをお手伝い。

ベストライフではじめる新しい暮らし。



豊富な実績があるから安心かな

たのしく快適に過ごせよう

5つの ベストライフ 横浜瀬谷の 特長

ベストライフ横浜瀬谷はお元気な方から介護の必要な方までご入居いただける住宅型有料老人ホームです。スーパー、ドラッグストアなどが周辺に点在する瀬谷駅からも徒歩圏。このベストライフ横浜瀬谷で心豊かな日々をお過ごし下さい。

まずは何でも
ご相談ください

1 日々の安全のために 快適性に配慮

全室個室の居室、バリアフリー構造や高齢者の生活に配慮した共用施設。



モデルルーム (横浜瀬谷)



食堂 (横浜瀬谷)



一般浴 (横浜瀬谷)



機械浴 (横浜瀬谷)

3 介護・生活支援 安心のサポート体制

介護スタッフは24時間常駐。自社運営の訪問介護事業所を併設。介護を必要とされる方には、身近な事業所として利用することもできます。(要別途契約)

訪問介護事業所によるホーム内での生活に必要なサービスを利用されたうえで、必要と判断した場合には『生活支援サービス』を提供します。

生活支援サービス例

- 緊急コール対応 (ホーム判断により適宜)
- 居室巡回 (必要に応じて)
- 買物代行 ※ 自立を除く
- 健康相談 (適宜)
- 定期健康診断機会の提供 (年2回) ※ 医療費は実費
- クリーニング・宅配・郵便物の取次ぎ

自立の方で希望される場合は、生活サポートとして、買物代行・居室清掃・洗濯等も利用できます。
[22,000円(税込)/月]

※詳細はお客様担当ライフコーディネーターにお問い合わせ下さい。



2 日々を楽しく豊かに！ 余暇活動

毎日多彩に行うレクリエーションのほか、お誕生会や季節の行事、プロを招いての音楽療法など、日々をより豊かに過ごいただくためにさまざまなアクティビティを実施します。



ご入居者様作品 (横浜瀬谷)



エアロビクス (大和南)



塗り絵 (さがみ野)



お花見 (町田)

4 健康管理もバックアップ！ 医療機関と連携

定期的な訪問診療や、ホーム訪問医と常勤する看護スタッフが連携し、日々の健康管理をお手伝いするとともに健康相談もお受けします。

協力医療機関

医療法人社団 哺育会 **桜ヶ丘中央病院** (神奈川県大和市福田)

- 診療科目 内科、外科、整形外科、小児科、眼科、皮膚科、循環器内科、消化器外科、脳神経外科、脳神経内科、麻酔科、放射線科、リハビリテーション科

- 協力内容 外来受診、入院等緊急時対応

施設訪問医療機関

医療法人社団 健伸会 **すずらんクリニック** (神奈川県大和市大和南)

- 診療科目 内科
- 協力内容 訪問診療

医療法人 水永会 **eモール歯科** (神奈川県横浜市瀬谷区二ツ橋町)

- 診療科目 歯科
- 協力内容 訪問診療

※協力医療機関・施設訪問医療機関は変更になる場合があります。医療費実費負担。
※介護スタッフは生活支援サービスを提供する人員として配置。夜間最少時 (19:00~翌7:00) 2名
看護スタッフによる対応は9:00~18:00の勤務時間内で行います。

5 美味しく食べる楽しさ！ 朝・昼・晩 365日おいしく

ベストライフでは、嚥下・咀嚼力に合わせた食事形態でのご提供はもちろん、ホームのイベントに合わせたお食事のご提供など、食の楽しみも大切にしています。



長崎郷土料理



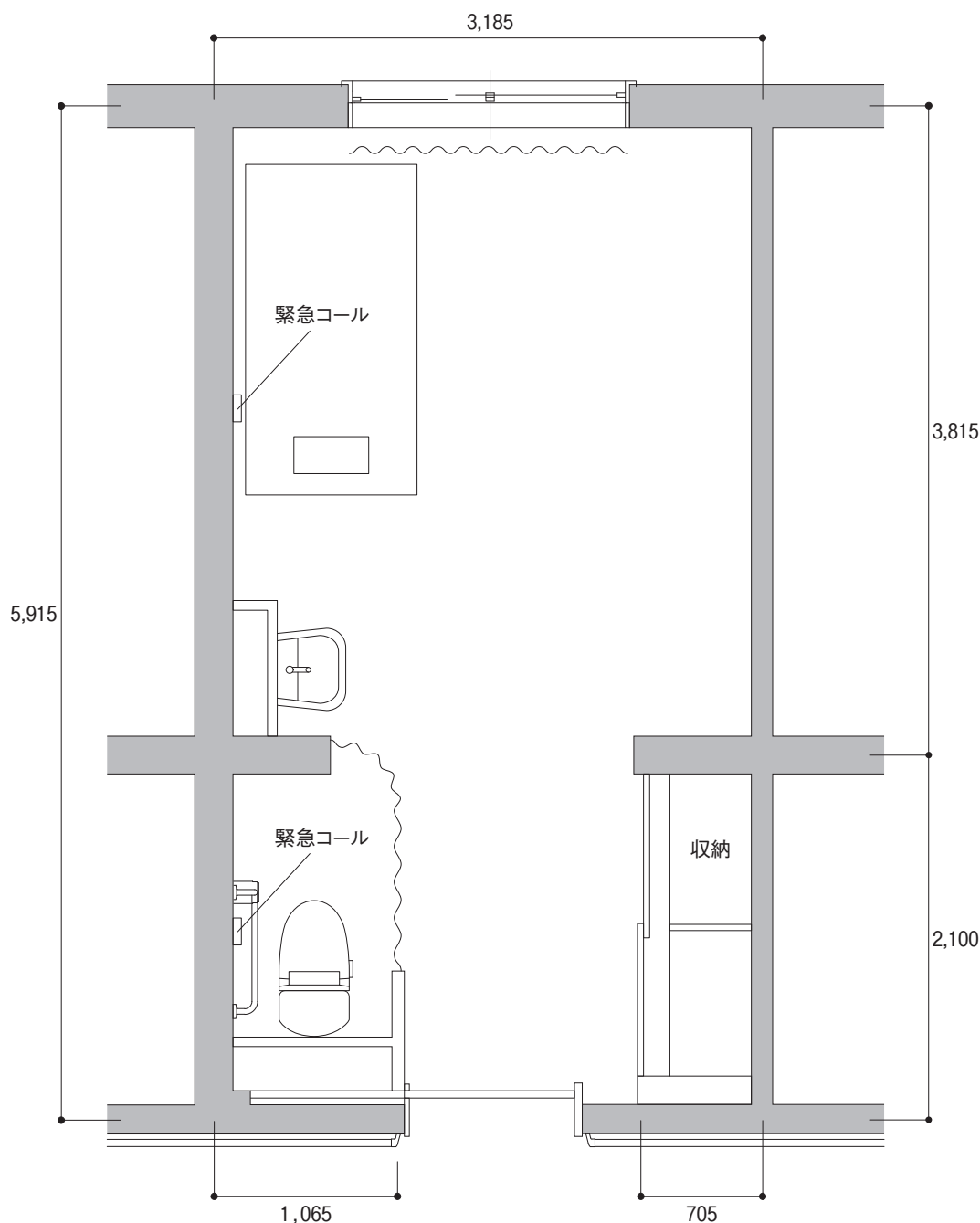
クリスマス

施設概要

- | 名 | 称 | ベストライフ横浜瀬谷 |
|------------|---|---------------------|
| ● 類 | 型 | 住宅型有料老人ホーム |
| ● 居住の権利形態 | | 利用権方式 |
| ● 利用料の支払方式 | | 選択方式 |
| ● 入居時要件 | | 60歳以上、入居時自立・要支援・要介護 |
| ● 介護保険 | | 在宅サービス利用可 (要別途契約) |
| ● 居室区分 | | 全室個室 (全51室/定員51名) |
| ● 建物権利形態 | | 事業主体非所有 |
| ● 建築構造 | | 木造2階建 (耐火建築物) |

※写真は一部他施設のもので、居室の備品は撮影用に用意されたものです。

居室・フロアのご案内



全室個室

(定員1名)

18.83m²

居室設備

緊急コール (2ヶ所)
 スプリンクラー
 防災カーテン
 エアコン
 車いす対応洗面化粧台
 温水洗浄トイレ
 介護専用電動ベッド
 収納

※仕様が異なる場合があります。

※反転タイプあり

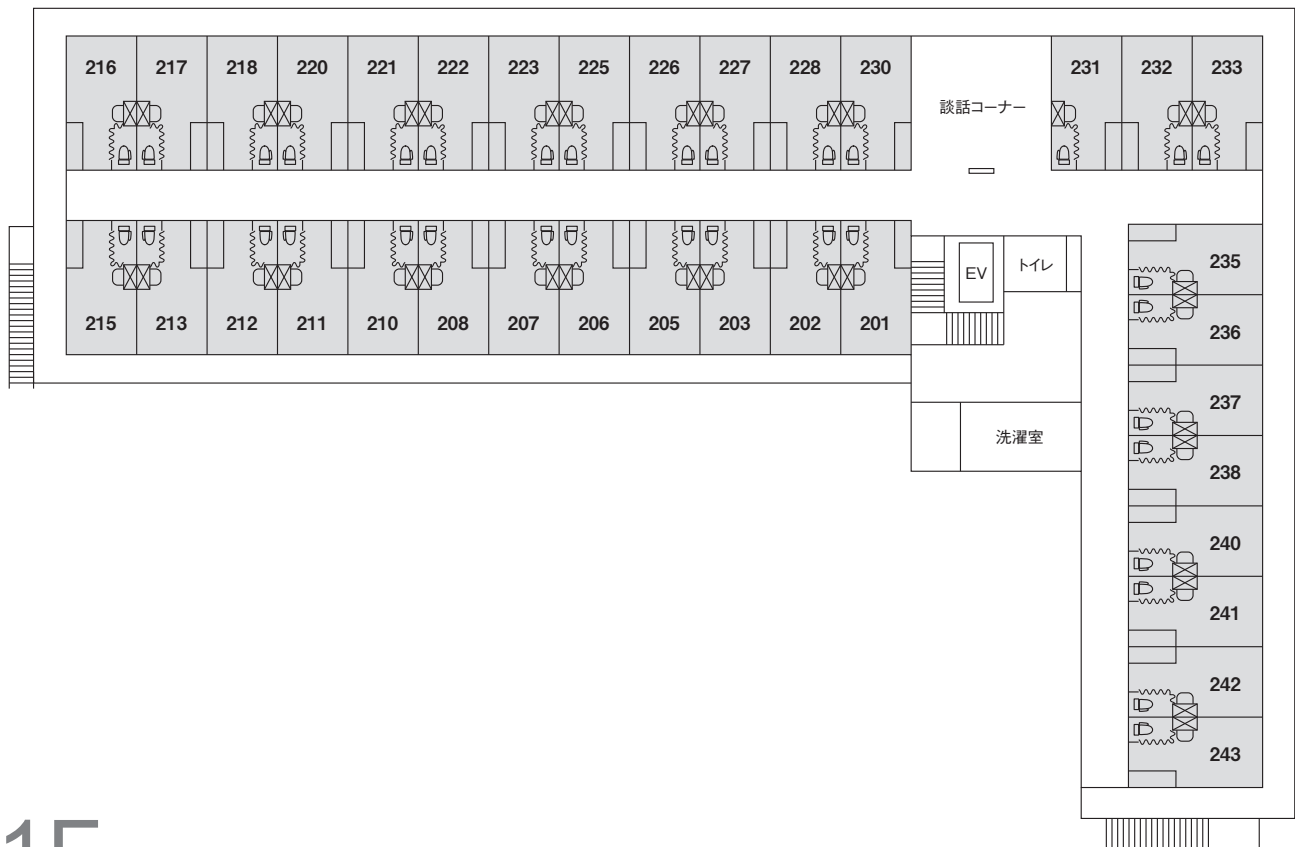
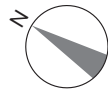
※構造により内法有効面積が異なる場合があります。

※住み替えについて……原則として当社から退去や住み替えをお願いすることはありませんが、認知症など特別な身体状況により、行動が他のご入居者様の生活または健康に重大な影響を及ぼす場合、共同生活が出来ないと判断された場合ご本人及び身元引受人の同意を得た上で退去や住み替えをお願いする場合があります。住み替えに伴い利用権も移行、この場合追加費用の発生はありません。また、構造もしくは仕様の変更、面積の減少が生じた場合、費用の調整は行いませんが、月額利用料及び料金システム、サービス等は住み替え先のものが適用されます。

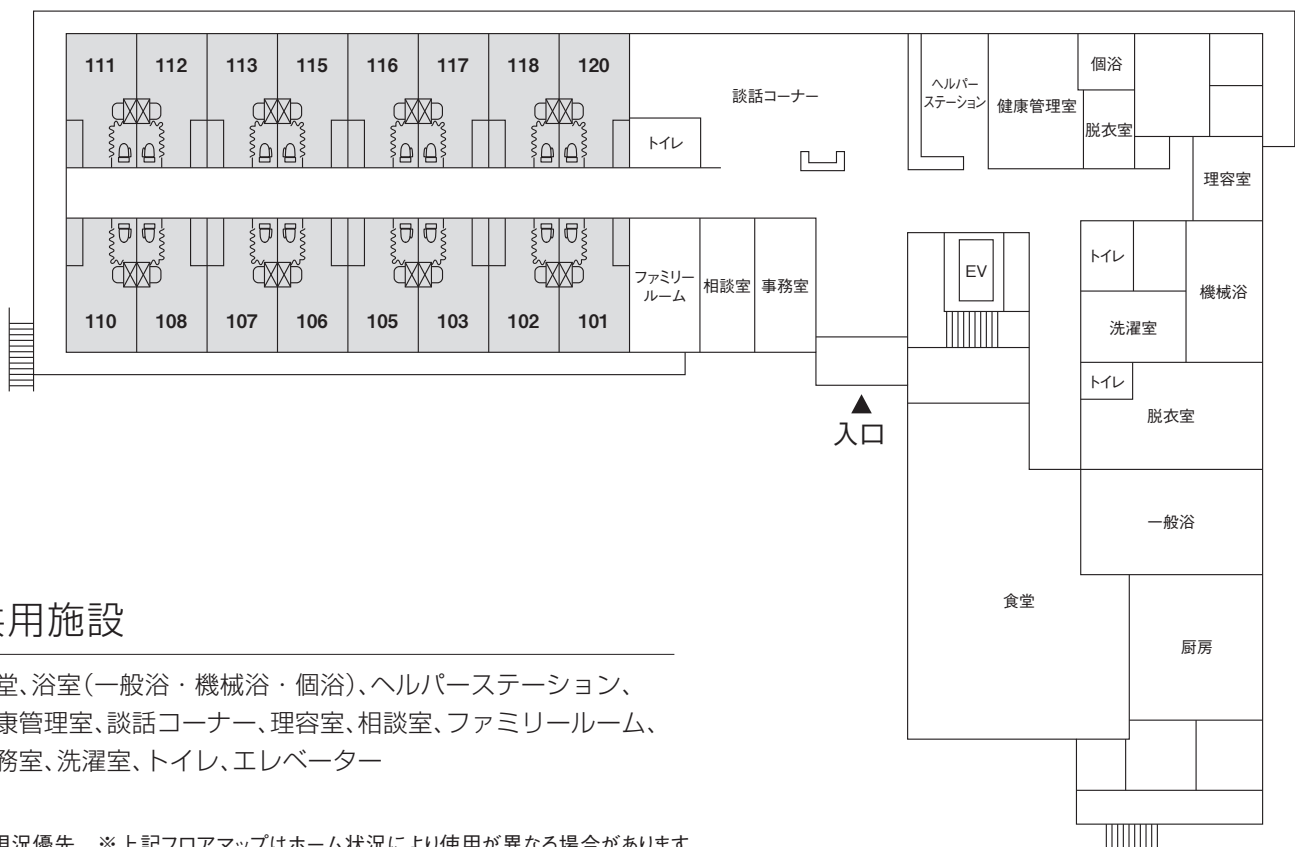
ベストライフ横浜瀬谷

Floor Map

2F



1F



共用施設

食堂、浴室（一般浴・機械浴・個室）、ヘルパーステーション、健康管理室、談話コーナー、理容室、相談室、ファミリールーム、事務室、洗濯室、トイレ、エレベーター

※現況優先 ※上記フロアマップはホーム状況により使用が異なる場合があります。