

■ 交通案内図



お問い合わせ・ご見学 随時受付中

体験入居 お気軽にご相談ください

お問い合わせは…

☎ 0120-515-472

受付時間／9:30～18:00 (年中無休)

<https://bestlife.jp>

事業主体／(株)ベストライフ東日本

2025年3月

住宅型有料老人ホーム

# ベストライフ福住



その悩みごと、ベストライフで解決できますよ!



全国200ヶ所以上に展開するベストライフ が安心の暮らしをお手伝い。

ベストライフではじめる新しい暮らし。

豊富な実績があるから安心かな

たのしく快適に過ごせそう

# 6つの 特長

ベストライフ福住はお元気な方から介護の必要な方までご入居いただける住宅型有料老人ホームです。

札幌の中心地からもほど近く利便性に富んだこの地で、心豊かな日々をお過ごしください。

まずは何でも  
ご相談ください

日々の安全のために

## 1 快適性に配慮

全室個室の居室、バリアフリー構造や高齢者の生活に配慮した共用施設。



モデルルーム



食堂



ロビー



機械浴

介護・生活支援

## 4 安心のサポート体制

介護スタッフは24時間常駐。  
自社において訪問介護事業所を運営しているので、介護を必要とされる方は、身近な事業所として利用できます。  
(要別途契約)

訪問介護事業所によるホーム内での生活に必要なサービスを利用されたうえで、必要と判断した場合には『生活支援サービス』を提供します。

### 生活支援サービス例

- 緊急コール対応 (ホーム判断により適宜)
- 居室巡回 (必要に応じて)
- 買物代行 ※自立を除く
- 健康相談 (適宜)
- 定期健康診断機会の提供 (年2回) ※医療費は実費
- クリーニング・宅配・郵便物の取次ぎ

自立の方で希望される場合は、生活サポートとして居室清掃、リネン交換、洗濯、買物代行が利用できます。[11,000円(税込)/月]

※詳細はお客様担当ライフコーディネーターにお問い合わせ下さい。



癒しと温もり

## 2 温泉で 体ポカポカ

ベストライフ福住の一般浴は温泉です。  
癒しとリラックスのひとときをお過ごしください。

源泉名 豊楽の湯  
泉質 ナトリウム-塩化物温泉  
浴用の適応症

神経痛/筋肉痛/関節痛/五十肩/運動麻痺/関節のこわばり/うちみ/くじき/疲労回復/慢性消化器病/痔疾/冷え症/病後回復期/健康増進/虚弱児童/慢性皮膚病/慢性婦人病/きりぎり/やけど



一般浴

健康管理もバックアップ!

## 5 医療機関と連携

定期的な訪問診療や、ホーム訪問医と常勤する看護師が連携し、日々の健康管理をお手伝いするとともに健康相談もお受けします。

### 協力医療機関

社会医療法人 恵和会 西岡病院 (札幌市豊平区西岡4条)

- 診療科目 内科、呼吸器内科、消化器内科、循環器内科
- 協力内容 外来受診、入院等緊急時対応

### 施設訪問医療機関

医療法人社団 長伸会  
札幌あかしあクリニック  
(札幌市白石区東札幌1条)

- 診療科目 内科
- 協力内容 訪問診療

医療法人 白水会  
はくすい歯力  
(札幌市北区北24条西)

- 診療科目 歯科
- 協力内容 訪問診療

※協力医療機関は変更になる場合があります。 ※医療費実費負担。  
※介護スタッフは生活支援サービスを提供する人員として配置。夜間最少時 (18:00~翌7:00) 2名  
看護スタッフによる対応は9:00~18:00の勤務時間内で行います。

### 施設概要

- 名 称 ベストライフ福住
- 類 型 住宅型有料老人ホーム
- 居住の権利形態 利用権方式
- 利用料の支払方式 選択方式
- 入 居 時 要 件 60歳以上、入居時自立・要支援・要介護

日々を楽しく豊かに!

## 3 余暇活動

毎日多彩に行うレクリエーションのほか、お誕生会や季節の行事、プロを招いての音楽療法など、日々をより豊かに過ごしていただくために、さまざまなアクティビティを実施しています。



納涼祭



チェア体操

美味しく食べる楽しさ!

## 6 朝・昼・晩 365日おいしく

ベストライフでは、嚥下・咀嚼力に合わせた食事形態でのご提供はもちろん、施設のイベントに合わせたイベント食・行事食のご提供など、食の楽しみも大切にしています。



長崎郷土料理



クリスマス

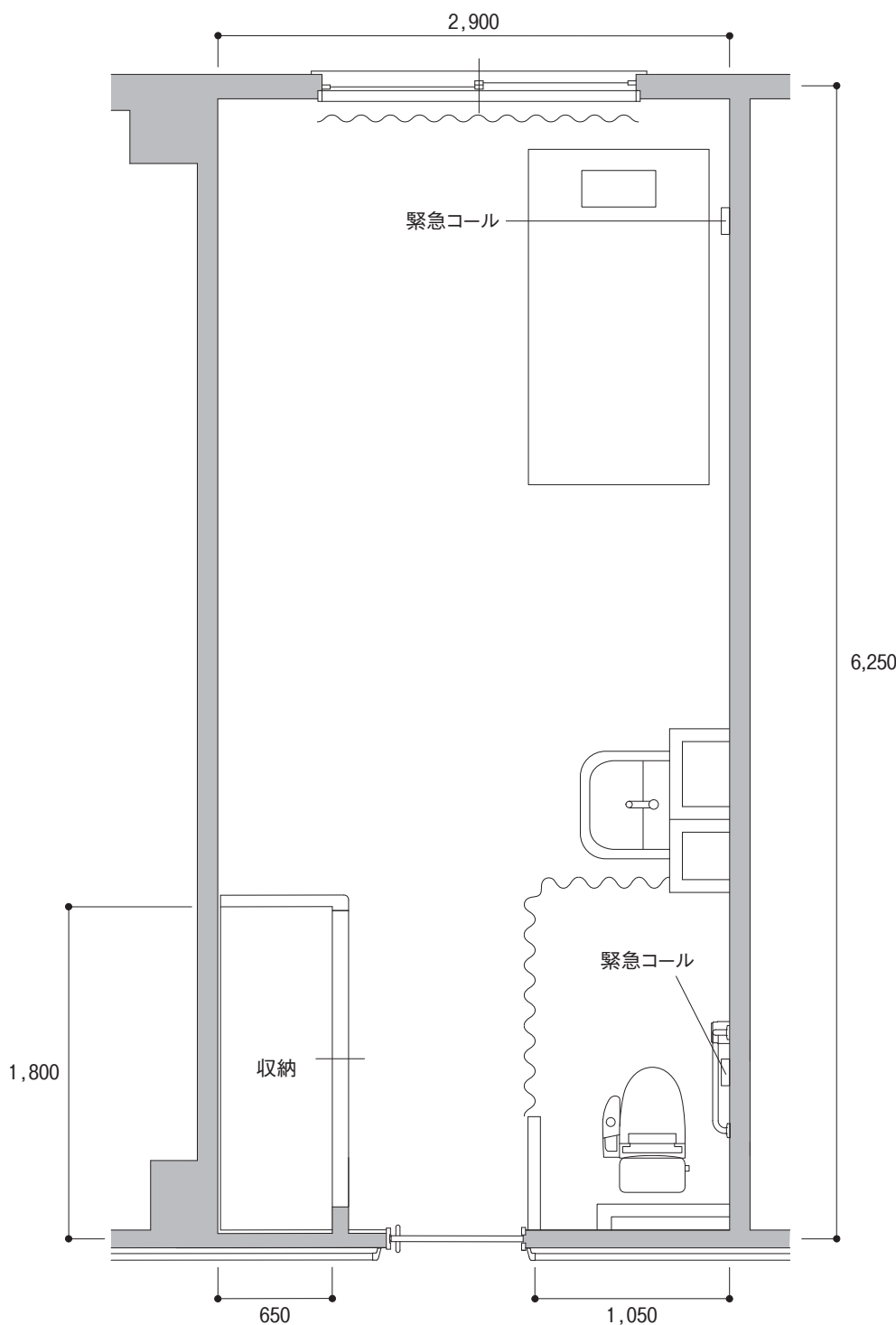
- 介 護 保 険 在宅サービス利用可 (要別途契約)
- 居 室 区 分 全室個室 (全80室/定員80名)
- 建 物 権 利 形 態 事業主体非所有
- 建 築 構 造 鉄筋コンクリート造4階建

※居室の備品は撮影用に用意されたものです。



# ベストライフ福住

## 居室・フロアのご案内



全室個室  
(定員1名)

18.12㎡~  
19.40㎡

### 居室設備

緊急コール (2ヶ所)  
スプリンクラー  
防災カーテン  
エアコン  
車いす対応洗面化粧台  
温水洗浄トイレ  
介護専用電動ベッド  
収納

※仕様が異なる場合があります。

※反転タイプあり

※構造により内法有効面積が  
異なる場合があります。

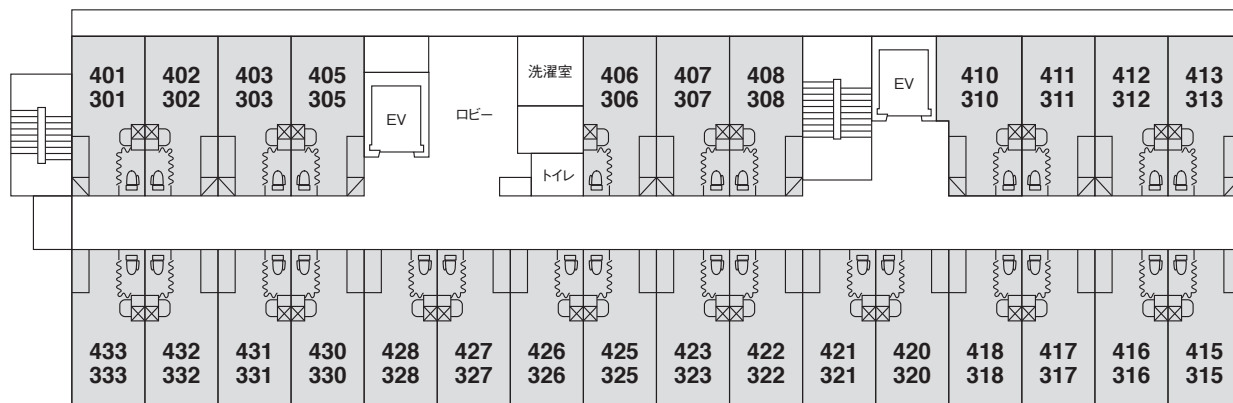
※住み替えについて……原則として当社から退去や住み替えをお願いすることはありませんが、認知症など特別な身体状況により、行動が他のご入居者の生活または健康に重大な影響を及ぼす場合、共同生活が出来ないと判断された場合ご本人及び身元引受人の同意を得た上で退去や住み替えをお願いする場合があります。住み替えに伴い利用権も移行、この場合追加費用の発生はありません。また、構造もしくは仕様の変更、面積の減少が生じた場合、費用の調整は行いませんが、月額利用料及び料金システム、サービス等は住み替え先のものが適用されます。



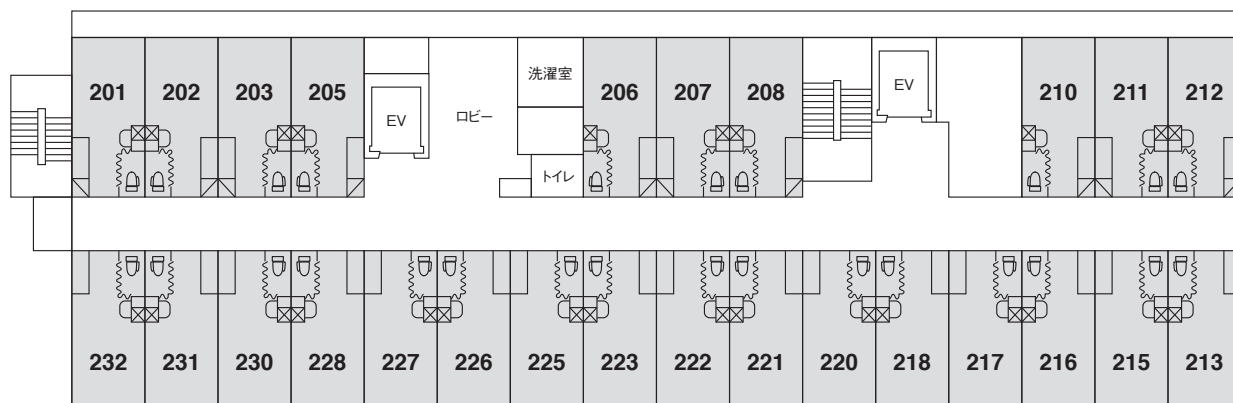
# ベストライフ福住

## Floor Map

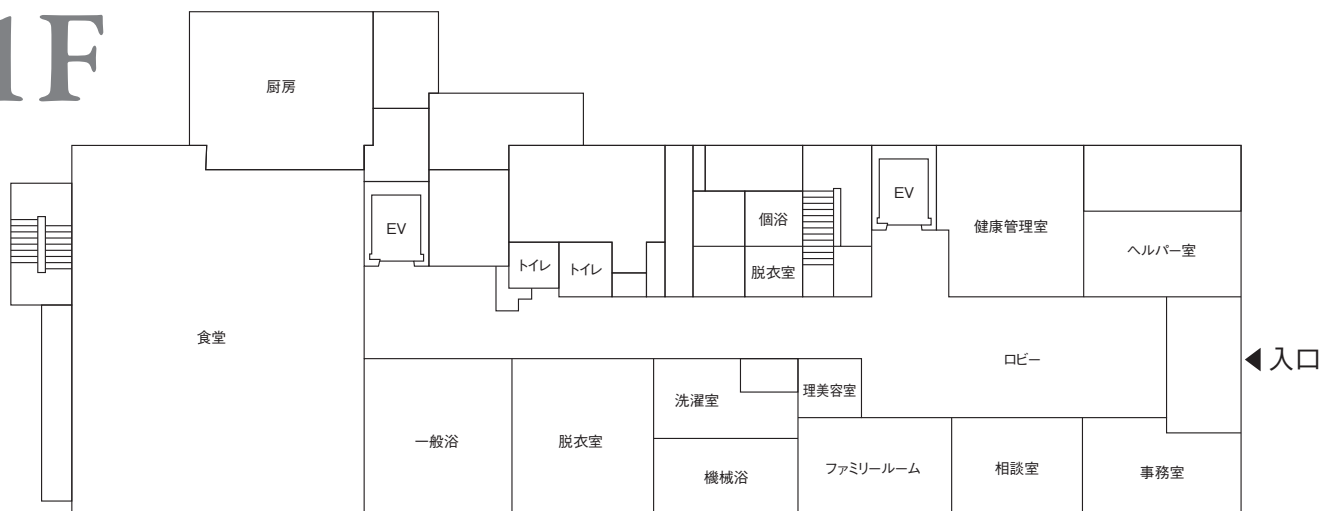
### 3・4F



### 2F



### 1F



### 共用施設

食堂、浴室(一般浴・機械浴・個浴)、ヘルパー室、健康管理室、ロビー、理美容室、相談室、ファミリールーム、事務室、洗濯室、トイレ、エレベーター

※現況優先 ※上記フロアマップはホーム状況により使用が異なる場合があります。