



“あなたらしさ”で暮らす家。

住宅型有料老人ホーム

ベストライフ府中

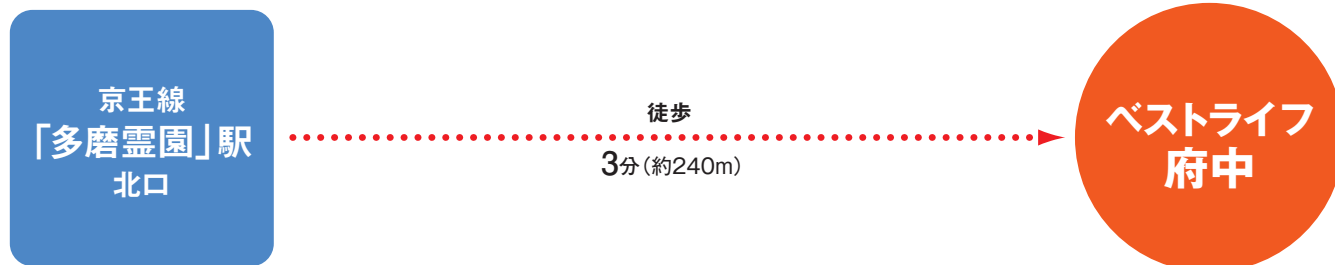


ベストライフ府中 | 〒183-0013 東京都府中市小柳町1-2-1



ベストライフ府中 (2020年2月撮影)

最寄りから



お問い合わせは…



0120-515472 <https://bestlife.jp>

お問い合わせ、ご見学：随時受付中
体験入居：お気軽にご相談ください

事業主体／(株)ベストライフ東京

高齢者を敬い、「心」でお世話させていただくこと。 これがベストライフの介護です。

スタッフ一人ひとりがご入居者様とご家族、共に働く仲間、
そして自分自身の心を大切にできてこそ、ご入居者様にとっての安心を確かなものにできる。
そんな想いを胸に私たちは日々、施設環境の整備やサービスの向上に努めています。
すべては、豊かな経験を重ね、長い人生を歩んでこられたご高齢の皆さまに、
安心・安全に満ちたこれからを過ごしていただくために。そしてご入居者様はもちろん、
ご家族の信頼へとつなげるために。スタッフ一同、介護という仕事に誇りと自信を持ち、
「お世話させていただく」という姿勢で、介護をさせていただいています。

ベストライフの理念。

安心して生活し続けていただくこと
安全に生活していただけるように配慮すること
安心・安全を日々実行して信頼を得ること

「安心」

「安全」

「信頼」

「私達は心を
大切にします」

「私達は高齢者を
尊敬します」

社訓

「私達は仕事に
誇りを持っています」

3つの「心」を唱和しています。

ベストライフ全198の施設*で、全従業員が
毎朝、この3つの「心」を唱和しています。

*2024年12月時点

自然の潤いを享受する 安心の住まい「ベストライフ府中」。

京王線「多磨霊園」駅から徒歩3分、商業施設や公園などが点在する

豊かな住環境に恵まれた「ベストライフ府中」。

お元気な方も介護の必要な方も、快適に過ごしていただけるよう配慮した居住空間。

日々の暮らしに潤いを与えるイベントやレクリエーションの数々。

この優れた住環境とサービスを誇る

「ベストライフ府中」で心豊かな日々をお過ごしください。

Life Space

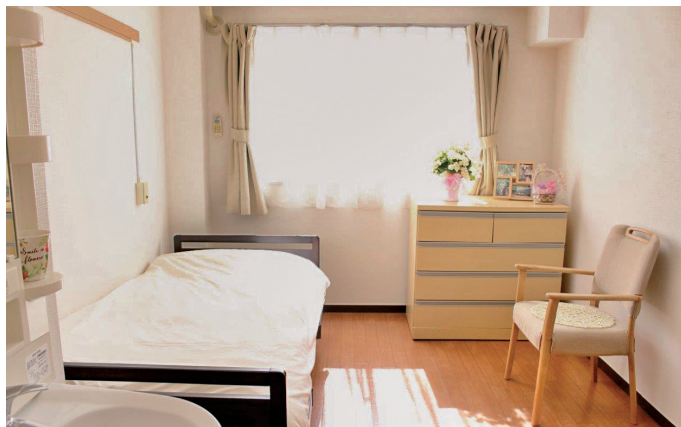
快適性に配慮した設備・施設。

居室

お一人おひとりのプライバシーに配慮した全室個室の居室。

3モーター式介護専用電動ベッドや、手で温・水を操作できる洗面台をはじめ、快適な生活を実現するためのさまざまな設備を整えています。

Aタイプ (13.70m²)



居室イメージ(ベストライフ希望ヶ丘)

*ご夫婦用のBタイプ(22.68m²)もご用意しています。



暖房便座トイレ(ベストライフ溝の口)

居室設備

- ・スプリンクラー
- ・防災カーテン
- ・オンコール
- ・見守りカメラ
- ・介護専用電動ベッド
- ・洗面台
- ・トイレ
- ・エアコン
- ・収納(Bタイプのみ)

共用設備

食堂や談話スペースでは仲間同士の交流を深めていただけます。健康管理室では、看護スタッフが中心となりご入居者様の健康管理やさまざまな健康相談をお受けし、ヘルパー室では介護スタッフがご入居者様の暮らしをサポートします。



食堂(ベストライフ府中)



談話スペース(ベストライフ府中)

すべての方に、 こちよい入浴を。

語らいながら入浴を楽しめる、大浴場タイプの一般浴と、寝たきりの方でも入浴いただける機械浴があります。安全に着替えや移動、入浴ができるよう、さまざまな配慮がされています。



一般浴(ベストライフ世田谷)



機械浴(ベストライフ世田谷)

*写真は一部他施設のもので、居室の備品は撮影用に用意されたものです。

ベストライフ府中は、お元気な方から介護の必要な方までご入居いただける住宅型有料老人ホームです。

介護が必要な方は在宅サービス(訪問介護)と併せて生活支援サービスが利用できます。

また、お元気な方で、希望される方は生活サポートが利用できます。

安心のサポート体制

● 介護スタッフは 24 時間常駐※1

● 看護スタッフによる日々の健康管理※2

● 施設訪問医による定期的な訪問診療※ 医療費実費負担

● 栄養バランスに配慮した食事を 3 食提供

※1 生活支援サービスを提供する人員として配置。夜間(18:00～翌7:00) 最少時2名/業者業務委託 ※2 9:00～18:00 /業者業務委託

さらなる安心をお届けする2つのサービス

1 訪問介護

訪問介護事業所より、ご入居者様お一人おひとりのケアプランに基づき、清掃や洗濯、身体介護をはじめとするさまざまな介護サービスをご利用いただけます。[要別途契約]

2 生活支援サービス

【例】・緊急コール対応(施設判断により適宜)

- ・居室巡回(必要に応じて)
- ・買物代行 ※自立を除く
- ・健康相談(適宜)
- ・医師の往診機会の提供(内科・歯科)※医療費は実費
- ・定期健康診断機会の提供(年2回)※医療費は実費
- ・クリーニング・宅配・郵便物の取次ぎ

*詳細はお客様担当ライフコーディネーターにお問い合わせ下さい。

自立または要介護認定を受けていない方で希望される場合、生活サポートとして、居室清掃、リネン交換、洗濯等も利用できます。[22,000円(税込)/月]

協力医療機関

医療法人社団 恵仁会

府中恵仁会病院 (府中市住吉町)

脳神経内科/循環器内科/消化器科/人間ドック・健診/呼吸器科/内視鏡科/外科/
脳神経外科/整形外科/救急総合診療科/麻酔科/放射線科/婦人科/泌尿器科/
糖尿病専門外来/トータルヘルスステーション
・外来受診、入院等の緊急時対応を行います。

施設訪問医療機関

医療法人社団 長伸会

世田谷クリニック (世田谷区桜丘)

内科
・訪問による診療を行います。

医療法人社団 正聖会

聖和歯科クリニック (昭島市昭和町)

歯科
・訪問による診療を行います。

*協力医療機関、施設訪問医療機関は変更になる場合があります。

日々を彩る。

ベストライフ府中では、毎日をより豊かに過ごしていただくために、お茶会や季節の行事、プロの講師を招いての音楽療法やチェアエクササイズなど、さまざまなイベントやレクリエーションを企画・実施。心身共に穏やかな暮らしをお手伝いしています。



ボランティアによるフラダンス(ベストライフ府中)



ご入居者様作品(ベストライフ府中)

食の楽しみも大切に。

「食」は日々の生活に欠かせないもの。嚥下状態に合わせた食事形態や栄養バランスはもちろん、季節に配慮したメニューもご用意しています。



常食



ソフト食



行事食(土用の丑の日)



郷土料理(和歌山県)

Floor Map

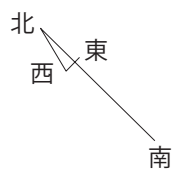


居室(Aタイプ)13.70m²

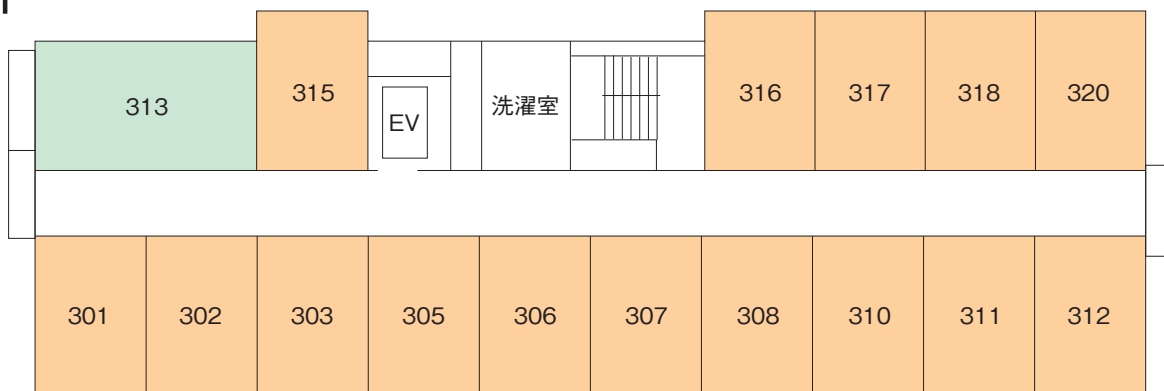


居室(Bタイプ)22.68m²

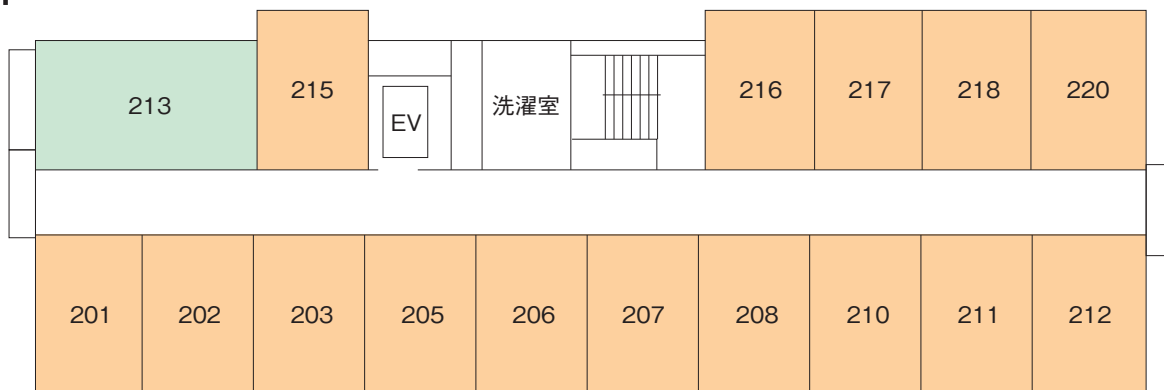
全32室／全室個室



3F

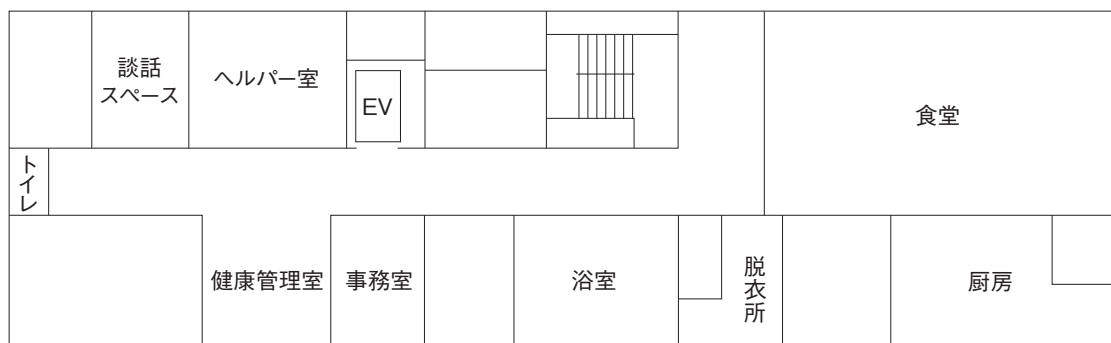


2F



1F

入口
▼



*現況優先とさせていただきます

*上記フロアマップは、施設状況により使用が異なる場合があります

【施設概要】

類 型／住宅型有料老人ホーム

居住の権利形態／利用権方式

利用料の支払方式／選択方式

入居時要件／60歳以上入居時自立・要支援・要介護

介護保険／在宅サービス利用可

居室区分／全室個室(32室:34名)

建物の権利形態／事業主体非所有

建築構造／鉄骨造3階建

共用設備／食堂、浴室(一般浴・機械浴)、ヘルパー室、健康管理室、談話スペース、事務室、洗濯室、トイレ、エレベーター

*原則として当社から退去や住み替えをお願いすることはありませんが、認知症など特別な身体状況により、行動が他のご入居者様の生活または健康に重大な影響を及ぼす場合、共同生活が出来ないと判断された場合ご本人及び身元引受人の同意を得た上で退去や住み替えをお願いする場合があります。住み替えに伴い利用権も移行、この場合追加費用の発生はありません。また、構造もしくは仕様の変更、面積の減少が生じた場合、費用の調整は行いませんが、月額利用料及び料金システム、サービス等は住み替え先のもので適用されます。