



※写真はイメージです。

“あなたらしさ”で暮らす家。

介護付有料老人ホーム

ベストライフ東村山

東京都指定介護保険特定施設



ベストライフ東村山 | 〒189-0014 東京都東村山市本町2-4-53



ベストライフ東村山 (2024年4月撮影)

最寄りから



徒歩

2分(約160m)

ベストライフ
東村山

お問い合わせは…



0120-515472

<https://bestlife.jp>

お問い合わせ、ご見学：随時受付中
体験入居：お気軽にご相談ください

事業主体／(株) ベストライフ東京

高齢者を敬い、「心」でお世話させていただくこと。 これがベストライフの介護です。

スタッフ一人ひとりがご入居者様とご家族、共に働く仲間、
そして自分自身の心を大切にできてこそ、ご入居者様にとっての安心を確かなものにできる。
そんな想いを胸に私たちは日々、施設環境の整備やサービスの向上に努めています。
すべては、豊かな経験を重ね、長い人生を歩んでこられたご高齢の皆さまに、
安心・安全に満ちたこれからを過ごしていただくために。そしてご入居者様はもちろん、
ご家族の信頼へとつなげるために。スタッフ一同、介護という仕事に誇りと自信を持ち、
「お世話させていただく」という姿勢で、介護をさせていただいています。

ベストライフの理念。

安心して生活し続けていただくこと
安全に生活していただけるように配慮すること
安心・安全を日々実行して信頼を得ること

「安心」

「安全」

「信頼」

「私たちは心を
大切にします」

「私たちは高齢者を
尊敬します」

社訓

「私たちは仕事に
誇りを持っています」

3つの「心」を唱和しています。

ベストライフ全202の施設*で、全従業員が
毎朝、この3つの「心」を唱和しています。

*2025年12月時点

豊かな自然と歴史に囲まれた 「ベストライフ東村山」で充実した毎日を。

都心へのアクセスが良好な「東村山」駅から徒歩わずか2分。

豊かな水と緑に囲まれた北山公園や国宝建造物である「正福寺地蔵堂」など

自然と歴史を身近に感じられる場所に「ベストライフ東村山」は位置しています。

お元気な方も介護の必要な方も、快適に過ごしていただけるよう配慮した居住空間。

日々の暮らしに潤いを与えるイベントやレクリエーションの数々。

この優れた住環境とサービスを誇る「ベストライフ東村山」で充実した日々をご満喫ください。

Life Space

快適性に配慮した設備・施設。

居室

お一人おひとりのプライバシーに配慮した全室個室の居室。

3モーター式介護専用電動ベッドをはじめ、快適な生活を実現するためのさまざまな設備を整えています。

Aタイプ (12.42m²)



居室イメージ(ベストライフ東村山)



暖房便座トイレ(ベストライフ東村山)

居室設備

- ・スプリンクラー
- ・防災カーテン
- ・オンコール
- ・見守りカメラ
- ・介護専用電動ベッド
- ・洗面台
- ・暖房便座トイレ
- ・エアコン

共用設備

食堂や談話室では仲間同士の交流を深めていただけます。健康管理室では看護職員が日々の健康管理やさまざまな健康相談をお受けします。ヘルパー室では休日夜間を問わず、介護職員がご入居者様の暮らしをサポートします。



食堂(ベストライフ東村山)



談話室(ベストライフ小平)

すべての方に、 こちよい入浴を。

語らいながら入浴を楽しめる、大浴場タイプの一般浴と、寝たきりの方でもご入浴いただける機械浴があります。安全に着替えや移動・入浴ができるよう、さまざまな配慮がされています。



一般浴(ベストライフ小平)

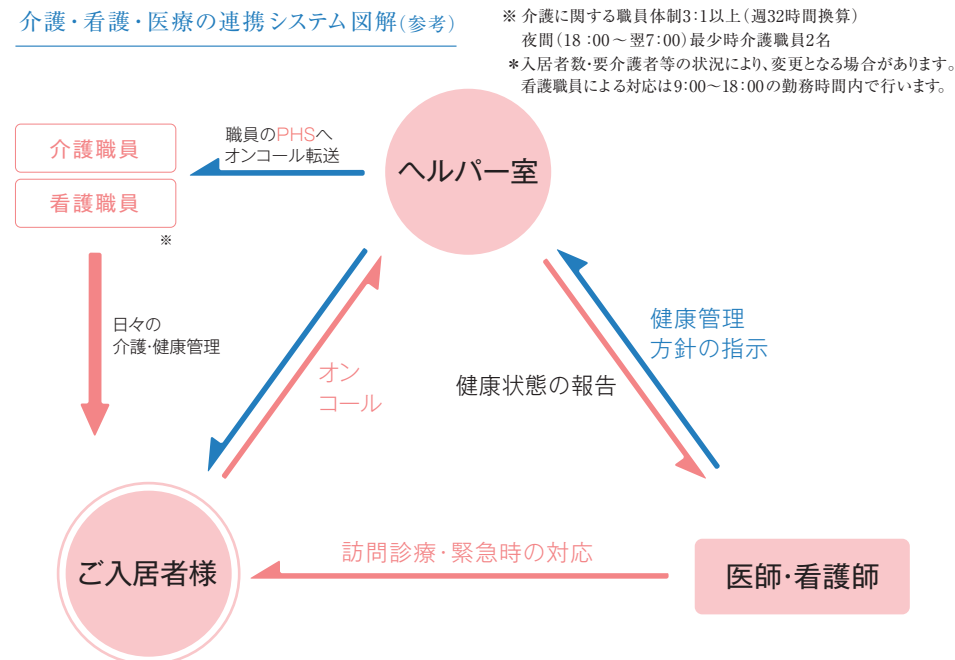


機械浴(ベストライフ小平)

*写真は一部他施設のもので、居室の備品は撮影用に用意されたものです。

ベストライフ東村山は東京都指定の介護保険特定施設です。ケアマネージャーがご入居者様お一人おひとりのご要望と必要性を考慮してケアプランを作成。24時間常駐する介護職員がケアプランに沿った介護サービスをご提供します。

介護・看護・医療の連携システム図解(参考)



看護職員による健康管理

施設訪問医と連携し、施設看護職員が日々の健康管理を行います。

施設訪問医による訪問診療

施設訪問医による定期的な訪問診療が受けられます。

協力医療機関

社会医療法人社団 埼玉巨樹の会

所沢美原総合病院

(埼玉県所沢市美原町)

内科／呼吸器内科／消化器内科／循環器内科／
外科／整形外科／形成外科／呼吸器外科／
心臓血管外科／泌尿器科／脳神経外科／
耳鼻咽喉科／皮膚科／婦人科／乳腺外科／
神経内科／リハビリテーション科／放射線科／
麻酔科

・外来受診、入院等の緊急時対応を行います。

社会福祉法人 白十字会

東京白十字病院

(東村山市諏訪町)

内科／リウマチ科・膠原病／整形外科・人工関節
センター／脳神経外科／泌尿器科／婦人科／
皮膚科／リハビリテーション科

・外来受診、入院等の緊急時対応を行います。

施設訪問医療機関

医療法人社団 長伸会

さつきクリニック

(東村山市野口町)

内科

・訪問による診療を行います。

医療法人社団 正聖会

聖和歯科クリニック

(昭島市昭和町)

歯科

・訪問による診療を行います。

*協力医療機関、施設訪問医療機関は変更になる場合があります。
*医療費実費負担

日々を彩る。

ベストライフ東村山では毎日をより豊かに過ごしていただくため、お誕生会や季節の行事などご自由に参加いただける各種レクリエーションを実施しています。中でも、音楽鑑賞や楽器の演奏を行う音楽療法は心身共にリフレッシュできると好評をいただいています。その他、節分の豆まきやスイカ割り、納涼祭、仮装大会など、年間を通して多彩なイベントを企画・実施しています。



納涼祭(ベストライフ東村山)



ご入居者様作品(ベストライフ東村山)

食の楽しみも大切に。

「食」は日々の生活に欠かせないもの。嚥下状態に合わせた食事形態や栄養バランスはもちろん、季節に配慮したメニューもご用意しています。



常食



ソフト食



行事食(土用の丑の日)

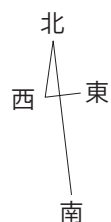


郷土料理(和歌山県)

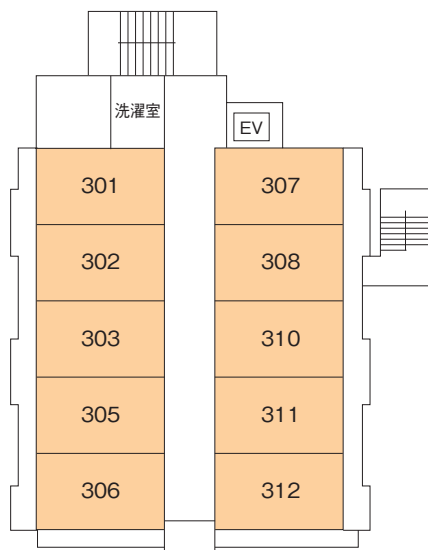
Floor Map

居室(Aタイプ)12.42m²

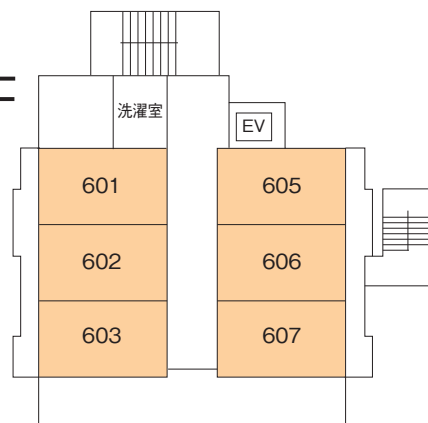
全40室／全室個室



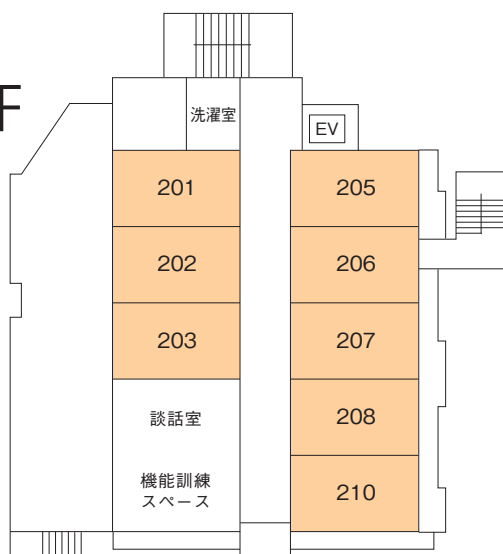
3F



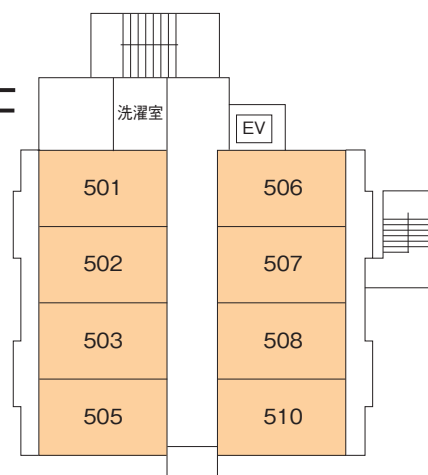
6F



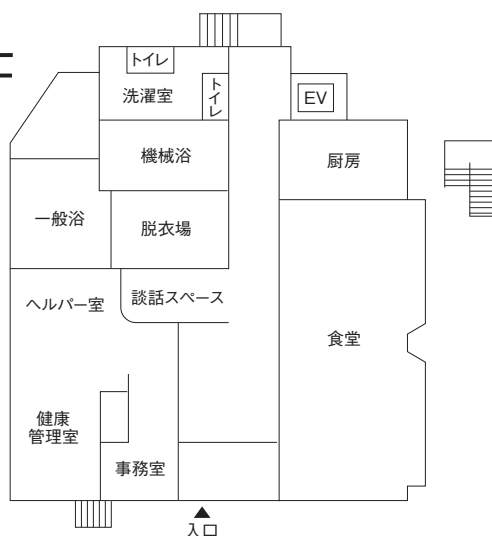
2F



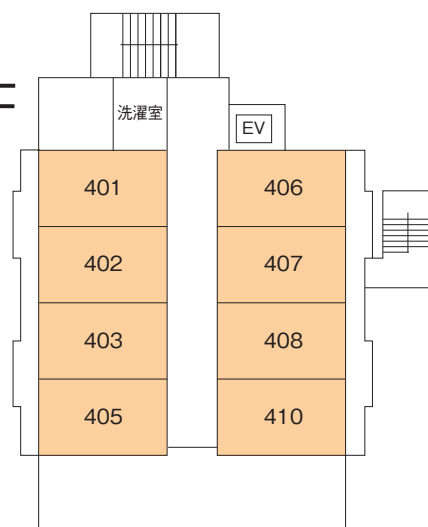
5F



1F



4F



*現況優先とさせていただきます
*上記フロアマップは、施設状況により使用が異なる場合があります

【施設概要】

類型／介護付有料老人ホーム

居住の権利形態／利用権方式

利用料の支払方式／選択方式

入居時要件／60歳以上入居時自立・要支援・要介護

介護保険／東京都指定介護保険特定施設

(一般型特定施設)

居室区分／全室個室(40室:40名)

建物の権利形態／事業主体非所有

建築構造／鉄筋コンクリート造6階建

共用設備／食堂、浴室(一般浴・機械浴)、ヘルパー室、健康管理室、機能訓練スペース、談話室、談話スペース、事務室、洗濯室、トイレ、エレベーター

*原則として当社から退去や住み替えをお願いすることはありませんが、認知症など特別な身体状況により、行動が他のご入居者様の生活または健康に重大な影響を及ぼす場合、共同生活が出来ないと判断された場合ご本人及び身元引受人の同意を得た上で退去や住み替えをお願いする場合があります。住み替えに伴い利用権も移行、この場合追加費用の発生はありません。また、構造もしくは仕様の変更、面積の減少が生じた場合、費用の調整は行いませんが、月額利用料及び料金システム、サービス等は住み替え先のものが適用されます。