

”
あなたらしさ“で暮らす家。

介護付有料老人ホーム

ベストライフ東村山Ⅱ

東京都指定介護保険特定施設



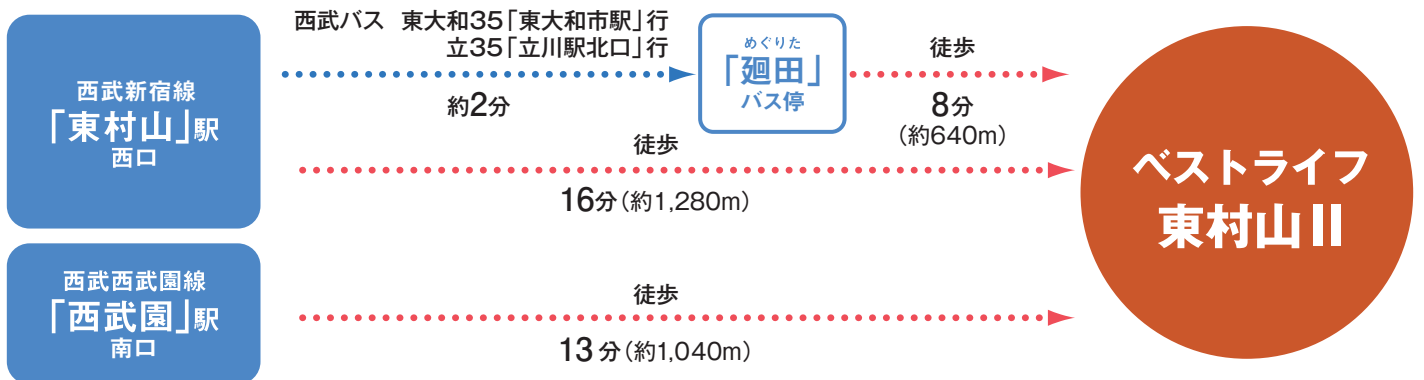
ベストライフ東村山II

〒189-0022 東京都東村山市野口町3-12-40



ベストライフ東村山II (2006年12月撮影)

最寄りから



お問い合わせは…

0120-515472 <https://bestlife.jp>

お問い合わせ、ご見学：随時受付中
体験入居：お気軽にご相談ください

事業主体／(株)ベストライフ東京

高齢者を敬い、「心」でお世話させていただくこと。 これがベストライフの介護です。

スタッフ一人ひとりがご入居者様とご家族、共に働く仲間、
そして自分自身の心を大切にできてこそ、ご入居者様にとっての安心を確かなものにできる。
そんな想いを胸に私たちは日々、施設環境の整備やサービスの向上に努めています。
すべては、豊かな経験を重ね、長い人生を歩んでこられたご高齢の皆さまに、
安心・安全に満ちたこれからを過ごしていただくために。そしてご入居者様はもちろん、
ご家族の信頼へとつなげるために。スタッフ一同、介護という仕事に誇りと自信を持ち、
「お世話させていただく」という姿勢で、介護をさせていただいています。

ベストライフの理念。

安心して生活し続けていただくこと
安全に生活していただけるように配慮すること
安心・安全を日々実行して信頼を得ること

「安心」

「安全」

「信頼」

「私達は心を
大切にします」

「私達は高齢者を
尊敬します」

社訓

「私達は仕事に
誇りを持っています」

3つの「心」を唱和しています。

ベストライフ全200の施設*で、全従業員が
毎朝、この3つの「心」を唱和しています。

*2025年4月時点

文化の香りと豊かな自然に包まれた 安心の住まい「ベストライフ東村山II」。

西武新宿線「東村山」駅までバスで約2分。

国宝建造物である正福寺や新東京百景に数えられる北山公園など、

自然と伝統に彩られた街に位置する「ベストライフ東村山II」。

お元気な方も介護の必要な方にも、快適に過ごしていただけるよう配慮した居住空間。

日々の暮らしに潤いを与えるイベントやレクリエーションの数々。

この優れた住環境とサービスを誇る

「ベストライフ東村山II」で心豊かな日々をお過ごしください。

Life Space | 快適性に配慮した設備・施設。

居室

お一人おひとりのプライバシーに配慮した全室個室の居室。

3モーター式介護専用電動ベッドや、手元で温・水を操作できる車いす対応の洗面台をはじめ、快適な生活を実現するためのさまざまな設備を整えています。

Aタイプ (18.00㎡)

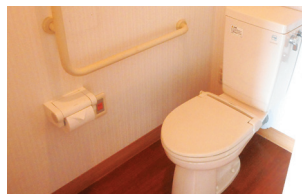


居室イメージ(ベストライフ小平)

*ご夫婦用のBタイプ(29.96~33.62㎡)もご用意しています。



車いす対応洗面台(ベストライフ東村山II)



暖房便座トイレ(ベストライフ東村山II)

居室設備

- ・スプリンクラー
- ・防災カーテン
- ・オンコール
- ・見守りカメラ
- ・介護専用電動ベッド
- ・車いす対応洗面台
- ・暖房便座トイレ
- ・エアコン
- ・収納

共用設備

食堂兼多目的室や多目的スペースでは仲間同士の交流を深めていただけます。健康管理室では看護職員が日々の健康管理やさまざまな健康相談をお受けします。ヘルパー室では休日夜間を問わず、介護職員がご入居者様の暮らしをサポートします。



食堂兼多目的室(ベストライフ東村山II)



多目的スペース(ベストライフ東村山II)

すべての方に、 ここちよい入浴を。

語らいつながら入浴を楽しめる、大浴場タイプの一般浴と、寝たきりの方でもご入浴いただける機械浴があります。安全に着替えや移動、入浴ができるよう、さまざまな配慮がされています。



一般浴(ベストライフ東村山II)



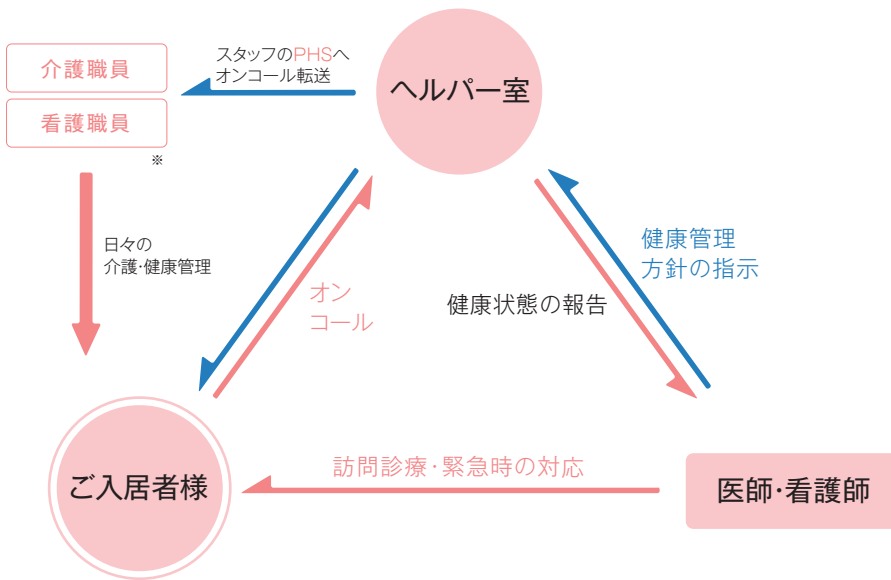
機械浴(ベストライフ東村山II)

*写真は一部他施設のもので、居室の備品は撮影用に用意されたものです。

ベストライフ東村山Ⅱは東京都指定の介護保険特定施設です。ケアマネージャーがご入居者様お一人おひとりのご要望と必要性を考慮してケアプランを作成。24時間常駐する介護職員がケアプランに沿った介護サービスをご提供します。

介護・看護・医療の連携システム図解(参考)

※ 介護に関する職員体制3:1以上(週32時間換算)
 夜間(19:00～翌7:00)最少時介護職員2名
 *入居者数・要介護者等の状況により、変更となる場合があります。
 看護職員による対応は9:00～18:00の勤務時間内で行います。



看護職員による健康管理

施設訪問医と連携し、施設看護職員が日々の健康管理を行います。

施設訪問医による訪問診療

施設訪問医による定期的な訪問診療が受けられます。

協力医療機関

社会医療法人社団 埼玉巨樹の会
所沢美原総合病院
 (埼玉県所沢市美原町)

内科/呼吸器内科/消化器内科/循環器内科/外科/整形外科/形成外科/呼吸器外科/心臓血管外科/泌尿器科/脳神経内科/耳鼻咽喉科/皮膚科/婦人科/乳腺外科/神経内科/リハビリテーション科/放射線科/麻酔科
 ・外来受診、入院等の緊急時対応を行います。

社会医療法人社団 愛有会
久米川病院
 (東村山市本町)

内科/消化器内科/循環器内科/糖尿病内科/内分泌内科/代謝内科/内視鏡内科/外科/呼吸器外科/乳腺外科/肛門外科/整形外科/泌尿器科/皮膚科/眼科/放射線科/リハビリテーション科
 ・外来受診、入院等の緊急時対応を行います。

施設訪問医療機関

医療法人社団 長伸会
さつきクリニック
 (同一敷地内)※別事業主体
 内科
 ・訪問による診療を行います。

医療法人社団 正聖会
聖和歯科クリニック
 (昭島市昭和町)
 歯科
 ・訪問による診療を行います。

*協力医療機関、施設訪問医療機関は変更になる場合があります。
 *医療費実費負担

日々を彩る。

ベストライフ東村山Ⅱでは、毎日をより豊かに過ごしていただくために、職員がさまざまなレクリエーションを企画・実施しています。お誕生会や季節の行事のほか、散歩や軽い運動など屋外でリフレッシュできる機会も設けています。また、プロの講師による音楽療法やチェアエクササイズなども取り入れ、メリハリのある生活をお送りいただけるよう努めています。



ボランティアによるコンサート(ベストライフ東村山Ⅱ)



ご入居者様作品(ベストライフ東村山Ⅱ)

食の楽しみも大切に。

「食」は日々の生活に欠かせないもの。嚥下状態に合わせた食事形態や栄養バランスはもちろん、季節に配慮したメニューもご用意しています。



常食



ソフト食



行事食(土用の丑の日)



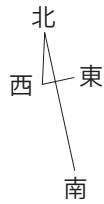
郷土料理(和歌山県)

Floor Map

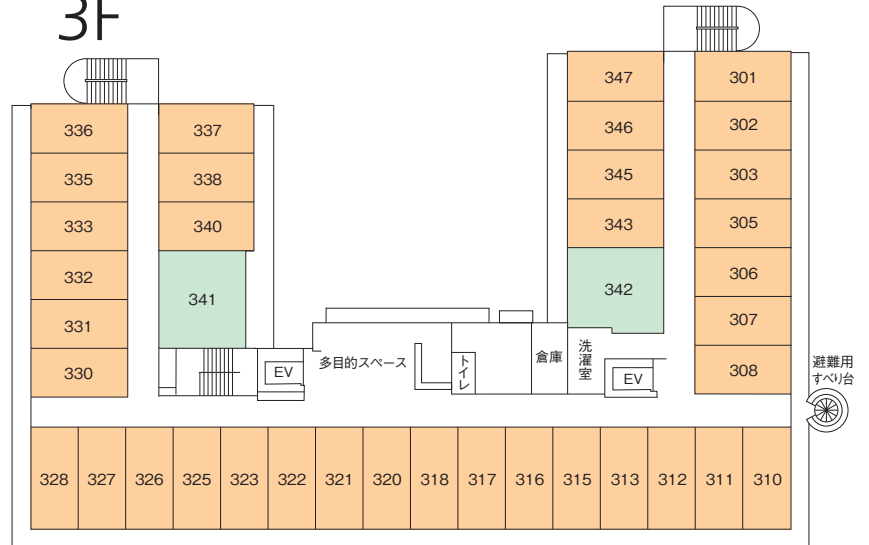
居室(Aタイプ) 18.00m²

居室(Bタイプ) 29.96~33.62m²

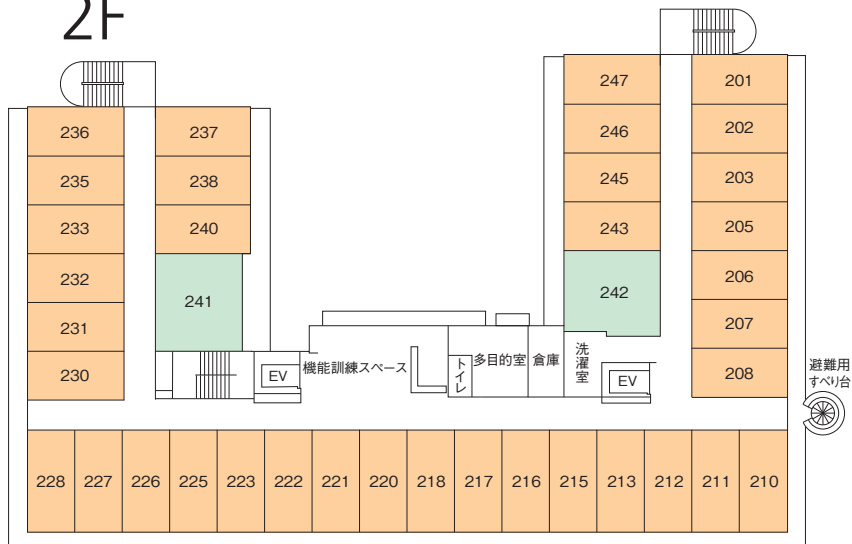
全76室/全室個室



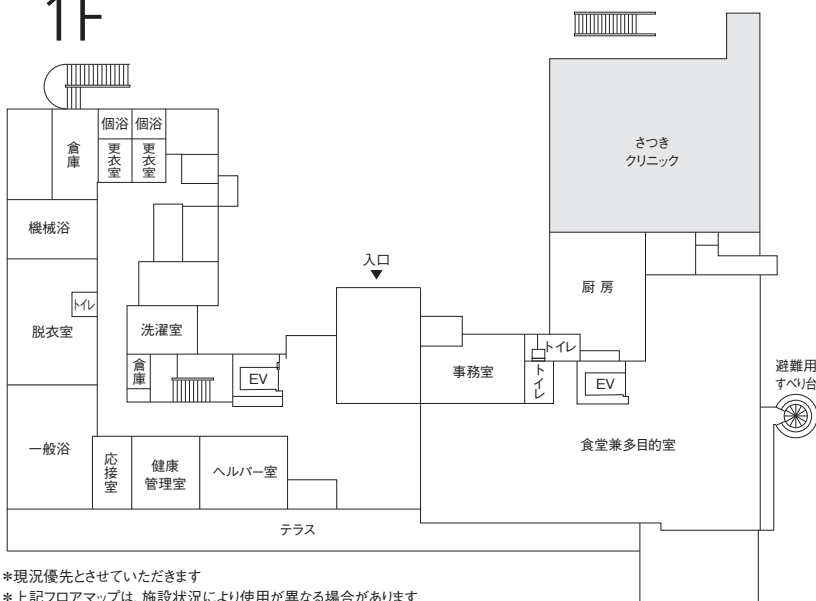
3F



2F



1F



[施設概要]

- 類 型 / 介護付有料老人ホーム
- 居住の権利形態 / 利用権方式
- 利用料の支払方式 / 選択方式
- 入居時要件 / 60歳以上
入居時自立・要支援・要介護
- 介護保険 / 東京都指定介護保険特定施設
(一般型特定施設)
- 居室区分 / 全室個室(76室:80名)
- 建物の権利形態 / 事業主体非所有
- 建築構造 / 鉄筋コンクリート造3階建
- 共用設備 / 食堂兼多目的室、
浴室(一般浴・機械浴・個室)、
ヘルパー室、健康管理室、
機能訓練スペース、多目的スペース、応接室、
事務室、洗濯室、トイレ、エレベーター

*現況優先とさせていただきます
*上記フロアマップは、施設状況により使用が異なる場合があります

*原則として当社から退去や住み替えをお願いすることはありませんが、認知症など特別な身体状況により、行動が他のご入居者様の生活または健康に重大な影響を及ぼす場合、共同生活が出来ないと判断された場合ご本人及び身元引受人の同意を得た上で退去や住み替えをお願いする場合があります。住み替えに伴い利用権も移行、この場合追加費用の発生はありません。また、構造もしくは仕様の変更、面積の減少が生じた場合、費用の調整は行いませんが、月額利用料及び料金システム、サービス等は住み替え先のものが適用されます。