



“あなたらしさ”で暮らす家。

※写真はイメージです。

住宅型有料老人ホーム

ベストライフ東松山Ⅱ

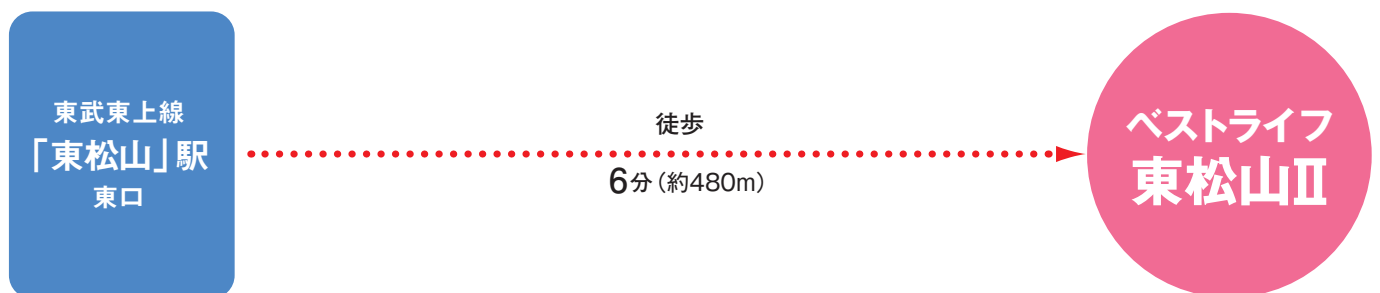
交通のご案内



ベストライフ東松山Ⅱ(2022年12月撮影)

ベストライフ東松山Ⅱ | 〒355-0028 埼玉県東松山市箭弓町1-3-3

最寄りから



お問い合わせは…



 0120-515472 <https://bestlife.jp>

お問い合わせ、ご見学：随時受付中
体験入居：お気軽にご相談ください

事業主体／（株）ベストライフ埼玉

2023年6月

東武東上線「東松山」駅から徒歩6分。 利便性に優れた「ベストライフ東松山Ⅱ」。

東松山市の中心地にあるホーム。市立図書館、市役所、東松山郵便局などの文化・公共施設だけでなく、春には桜がライトアップされ、アジサイやつつじなど四季折々に楽しめる公園も近くにあり、ご入居者様の日々の生活を便利に豊かなものにしてくれます。

お元気な方も介護の必要な方も、快適に過ごしていただけるよう配慮した居住空間。

日々の暮らしに潤いを与えるイベントやレクリエーションの数々。

この優れた住環境とサービスを誇る「ベストライフ東松山Ⅱ」で心豊かな日々をお過ごしください。

Life Space

快適性に配慮した設備・施設。

居室

お一人おひとりのプライバシーに配慮した全室個室の居室。
3モーター式介護専用電動ベッドや、手元で温・水を操作できる車いす対応の洗面台をはじめ、快適な生活を実現するためのさまざまな設備を整えています。

Aタイプ (18.00~18.91㎡)



居室イメージ (ベストライフ東松山Ⅱ)



車いす対応洗面台 (ベストライフ東松山Ⅱ)



温水洗浄トイレ (ベストライフ東松山Ⅱ)

居室設備

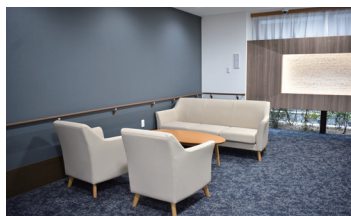
- ・スプリンクラー
- ・防災カーテン
- ・緊急コール
- ・介護専用電動ベッド
- ・車いす対応洗面台
- ・温水洗浄トイレ
- ・エアコン
- ・収納

共用設備

食堂や談話コーナーでは仲間同士の交流を深めていただけます。健康管理室では看護スタッフが中心となりご入居者様の健康管理やさまざまな健康相談をお受けし、ヘルパーステーションでは、介護スタッフがご入居者様の暮らしをサポートします。



食堂 (ベストライフ東松山Ⅱ)



談話コーナー (ベストライフ東松山Ⅱ)

すべての方に、 こちよ入浴を。

語らいながら入浴を楽しめる、大浴場タイプの一般浴と、寝たきりの方でもご入浴いただける機械浴があります。安全に着替えや移動・入浴ができるよう、さまざまな配慮がされています。



一般浴 (ベストライフ東松山Ⅱ)



機械浴 (ベストライフ東松山Ⅱ)

*写真は一部他施設のもので、居室の備品は撮影用に用意されたものです。

ベストライフ東松山Ⅱは、お元気な方から介護の必要な方までご入居いただける住宅型有料老人ホームです。

介護が必要な方は在宅サービス（訪問介護）と併せて生活支援サービスが利用できます。

また、お元気な方で、希望される方は生活サポートがご利用いただけます。

安心のサポート体制

● 介護スタッフは24時間常駐※1

● 看護スタッフによる日々の健康管理※2

● 施設訪問医による定期的な訪問診療※医療費実費負担

● 栄養バランスに配慮した食事を3食提供

※1 生活支援サービスを提供する人員として配置。夜間（19:00～翌7:00）最少時1名 ※2 9:00～18:00

さらなる安心をお届けする2つのサービス

1 訪問介護

自社運営の訪問介護事業所を併設。介護を必要とされる方の身近な事業所としてさまざまな介護保険サービスを利用することができます。[要別途契約]

2 生活支援サービス

24時間365日続く高齢者の介護。介護保険の利用限度内で行うことは、大変に難しいものです。そこでベストライフ東松山Ⅱでは、訪問介護事業所による施設内での生活に必要な介護保険サービスを利用されたうえで、施設側が必要と判断したときに『生活支援サービス』を提供します。

【例】・緊急コール対応（施設判断により適宜）

- ・居室巡回（必要に応じて）
- ・買物代行 ※自立を除く
- ・健康相談（適宜）
- ・医師の往診機会の提供（内科・歯科）※医療費は実費
- ・定期健康診断機会の提供（年2回）※医療費は実費
- ・クリーニング・宅配・郵便物の取次ぎ

※詳細はお客様担当ライフコーディネーターにお問い合わせ下さい。

自立または要介護認定を受けていない方で希望される場合、生活サポートとして、居室清掃、リネン交換、洗濯等も利用できます。[22,000円(税込)/月]

協力医療機関

公益社団法人 東松山医師会

東松山医師会病院（東松山市神明町）

内科/外科/消化器外科/整形外科/泌尿器科/乳腺外科/呼吸器外科/甲状腺外科/皮膚科

・外来受診、入院等の緊急時対応を行います。

施設訪問医療機関

医療法人社団 ケアトラスト

東松山在宅診療所（東松山市神明町）

内科/ペインクリニック内科/精神科/整形外科

・訪問による診療を行います。

医療法人社団康神会

立川歯科（比企郡ときがわ町 番匠）

歯科

・訪問による診療を行います。

※協力医療機関・施設訪問医療機関は変更になる場合があります。

日々を彩る。

ベストライフ東松山Ⅱでは毎日より豊かにお過ごしいただくため、お誕生会や季節の行事、プロの講師を招いての音楽療法やチェアエクササイズなど、さまざまなイベントやレクリエーションを実施しています。



チェアエクササイズ（ベストライフ東松山）



ご入居者様作品（ベストライフ東松山Ⅱ）

食の楽しみも大切に。

「食」は日々の生活に欠かせないもの。嚥下状態に合わせた食事形態や栄養バランスはもちろん、季節に配慮したメニューもご用意しています。



常食



ソフト食



行事食（土用の丑の日）



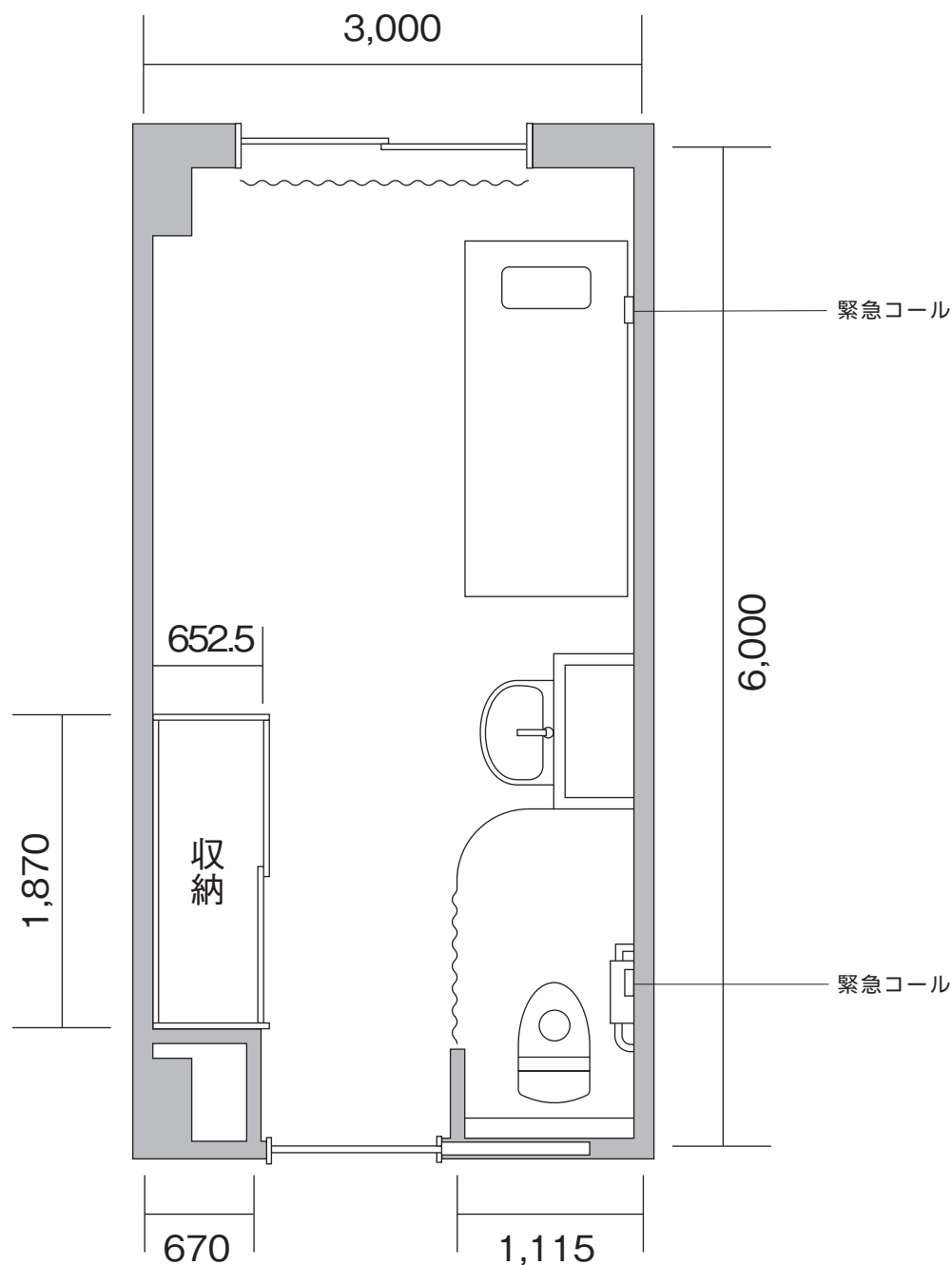
郷土料理（和歌山県）

居室のご案内

全室個室
[定員1名]

18.00m²~
18.91m²

※右記居室は18.00㎡の
仕様になります。



居室設備

- ・スプリンクラー
- ・防災カーテン
- ・緊急コール
- ・介護専用電動ベッド
- ・車いす対応洗面化粧台
- ・温水洗浄トイレ
- ・エアコン
- ・収納

※仕様が異なる場合があります。

※反転タイプあり。

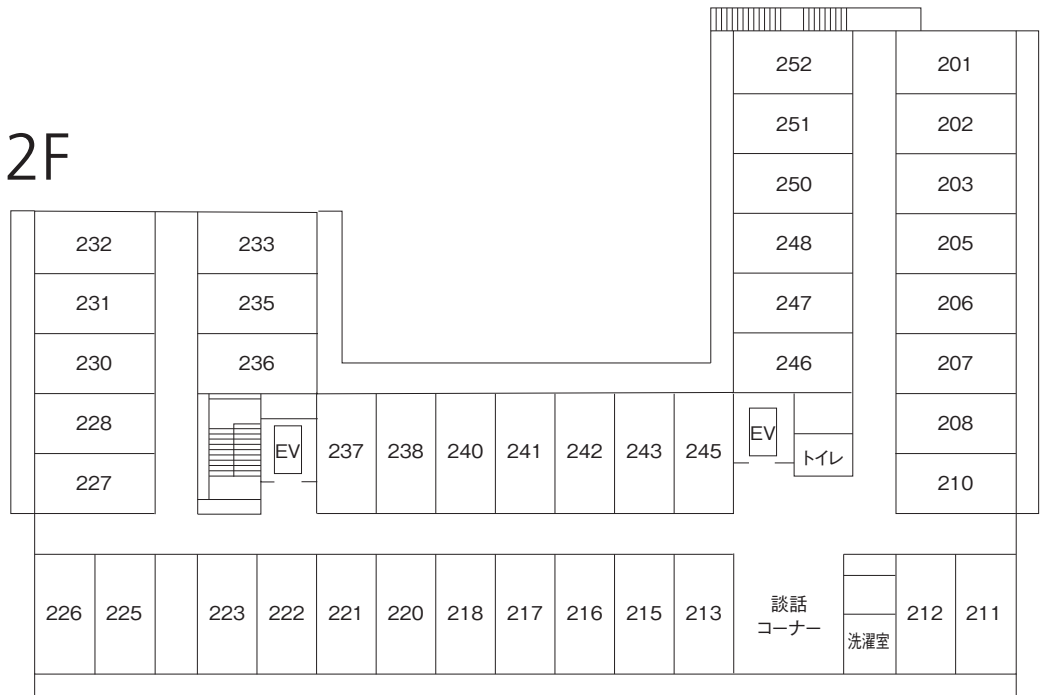
※構造により内法有効面積が異なる場合があります。

2023年6月

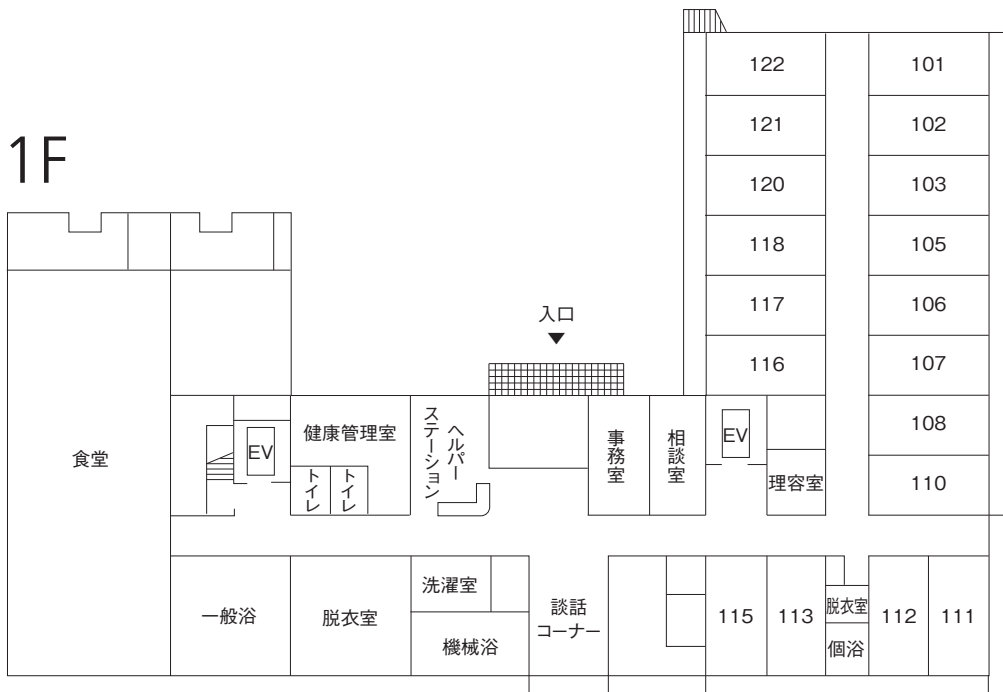
フロアのご案内



2F



1F



【施設概要】

類 型／住宅型有料老人ホーム

居住の権利形態／利用権方式

利用料の支払方式／選択方式

入居時要件／60歳以上、入居時自立・要支援・要介護

介護保険／在宅サービス利用可(要別途契約)

居室区分／全室個室(60室:60名)

建物の権利形態／事業主体非所有

建築構造／鉄骨造2階建

共用設備／食堂、浴室(一般浴・機械浴・個浴)、ヘルパーステーション、健康管理室、談話コーナー、理容室、相談室、事務室、洗濯室、トイレ、エレベーター

*原則として当社から退去や住み替えをお願いすることはありませんが、認知症など特別な身体状況により、行動が他のご入居者様の生活または健康に重大な影響を及ぼす場合、共同生活が出来ないと判断された場合ご本人及び身元引受人の同意を得た上で退去や住み替えをお願いする場合があります。住み替えに伴い利用権も移行、この場合追加費用の発生はありません。また、構造もしくは仕様の変更、面積の減少が生じた場合、費用の調整は行いませんが、月額利用料及び料金システム、サービス等は住み替え先のものが適用されます。