

■ アクセス

バスターミナル「アルパーク」

4 番のりば 広島バス 50
「御幸橋・広島駅方面」行

バス
約 16～24 分

JR「広島駅」南口 Bホーム7番のりば

広島バス 50
「アルパーク方面」行

バス
約 17～18 分

広島バス 24
「吉島営業所・吉島病院方面」行

バス
約 22～23 分

バス停「吉島西」

徒歩 4 分
(約 320m)

バス停「吉島2丁目」

徒歩 1 分
(約 80m)

ベストライフ広島中区

〒730-0823 広島県広島市中区吉島西1-20-7

■ 交通案内図



■ 周辺案内図



お問い合わせ・ご見学 随時受付中

体験入居 お気軽にご相談ください

お問い合わせは…

☎ 0120-515-472

受付時間／9:30～18:00(年中無休)

<https://bestlife.jp>

事業主体

(株)ベストライフ西日本

2025年3月

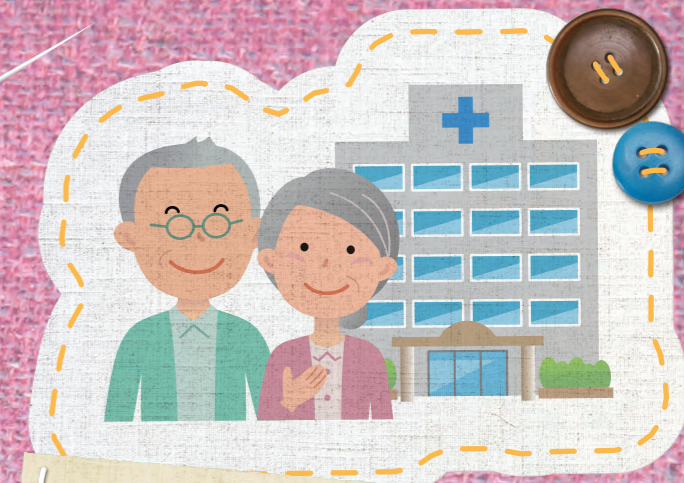
介護付有料老人ホーム「広島市指定介護保険特定施設(一般型)」

ベストライフ広島中区



介

必要な介護サービスが
受けられるホームを
探している。



住

病院・老健施設退院後の
住まいを探している。



親

高齢の親の自宅での
一人暮らしが心配…。



その悩みごと、
ベストライフで
解決できますよ!

 ベストライフ

全国200ヶ所以上に展開するベストライフが安心の暮らしをお手伝い。

ベストライフではじめる介護のある暮らし。



4つの ベストライフ 広島中区の 特長

広島市指定の介護保険特定施設です。ご要望と必要性を考慮したケアプランを作成。24時間常駐する介護職員がケアプランに沿った介護サービスを提供します。

心をこめて
お世話させていただきます

安心と安全をサポート！

1 安心の介護体制

バリアフリー構造や高齢者に配慮した設備はもちろん、介護職員が常駐し、安心で快適な暮らしのサポートをします。



モデルルーム



食堂兼機能訓練室



一般浴



機械浴

健康管理もバックアップ！

4 医療機関と連携

定期的な訪問診療や、ホーム訪問医と常駐する看護師が連携し、日々の健康管理をお手伝いするとともに健康相談もお受けします。

協力医療機関

国家公務員共済組合連合会 吉島病院 (広島市中区吉島東)

- 診療科目 内科、呼吸器内科、消化器内科、内視鏡内科、糖尿病・内分泌内科、循環器内科、外科、呼吸器外科、消化器外科、内視鏡外科、整形外科、眼科、耳鼻咽喉科、麻酔科、緩和ケア内科、放射線科、リハビリテーション科、呼吸器リハビリテーション科
- 協力内容 外来受診、入院等緊急時対応

島内科医院 (広島市中区大手町)

- 診療科目 内科、消化器内科 (内視鏡)
- 協力内容 訪問診療

波田歯科医院 (広島市中区吉島西)

- 診療科目 歯科
- 協力内容 訪問歯科

※協力医療機関は変更になる場合があります。医療費実費負担。
※看護職員による対応は9:00~18:00の勤務時間内で行います。

日々を楽しく豊かに！

2 余暇活動

毎日多彩に行うレクリエーションのほか、お誕生会や季節の行事、プロを招いての音楽療法など、日々をより豊かに過ごしていただくために、さまざまなアクティビティを実施しています。



ご入居者様作品



納涼祭



劇団「呼華」による
歌謡ショー



館内装飾：新春初詣

美味しく食べる楽しさ！

3 朝・昼・晩 365日おいしく

「食」は日々の生活に欠かせないもの。嚥下状態に合わせた食事形態や栄養バランスはもちろん、季節に配慮したメニューもご用意しています。



さざみ食



クリスマス



土用の丑の日



郷土料理 (熊本・大分)



郷土料理 (和歌山)

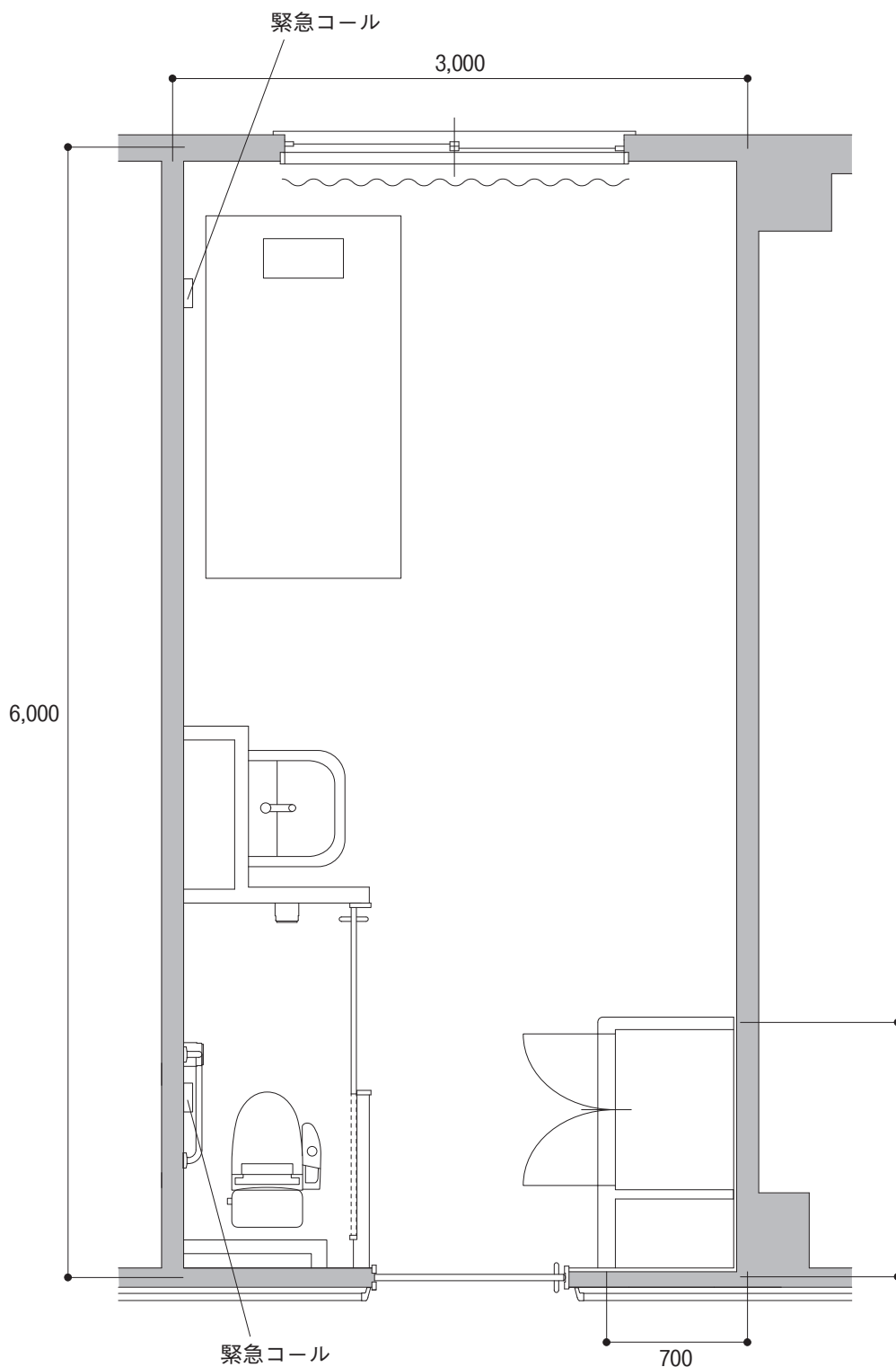
施設概要

- 名称 ベストライフ広島中区
- 類型 介護付有料老人ホーム
- 居住の権利形態 利用権方式
- 利用料の支払方式 選択方式
- 入居時要件 60歳以上、入居時自立・要支援・要介護
- 介護保険 広島市指定介護保険特定施設(一般型)

- 居室区分 全室個室(全56室/定員56名)
- 介護の職員体制 3:1以上(週32時間換算)
夜間(19:00~翌7:00)最少時介護職員2名
※要介護者等の状況により異なります。
- 建物権利形態 事業主体非所有
- 建築構造 鉄骨造3階建

※居室の備品は撮影用に用意されたものです。

ベストライフ広島中区 居室・フロアのご案内



全室個室
(定員1名)
18.00m²

居室設備

緊急コール
スプリンクラー
防災カーテン
エアコン
車いす対応洗面化粧台
温水洗浄トイレ
介護専用電動ベッド
収納

※仕様が異なる場合があります。

※反転タイプあり

※構造により内法有効面積が異なる場合があります。

※住み替えについて……原則として当社から退去や住み替えをお願いすることはありませんが、認知症など特別な身体状況により、行動が他のご入居者様の生活または健康に重大な影響を及ぼす場合、共同生活が出来ないと判断された場合ご本人及び身元引受人の同意を得た上で退去や住み替えをお願いする場合があります。住み替えに伴い利用権も移行、この場合追加費用の発生はありません。また、構造もしくは仕様の変更、面積の減少が生じた場合、費用の調整は行いませんが、月額利用料及び料金システム、サービス等は住み替え先のものが適用されます。



ベストライフ広島中区

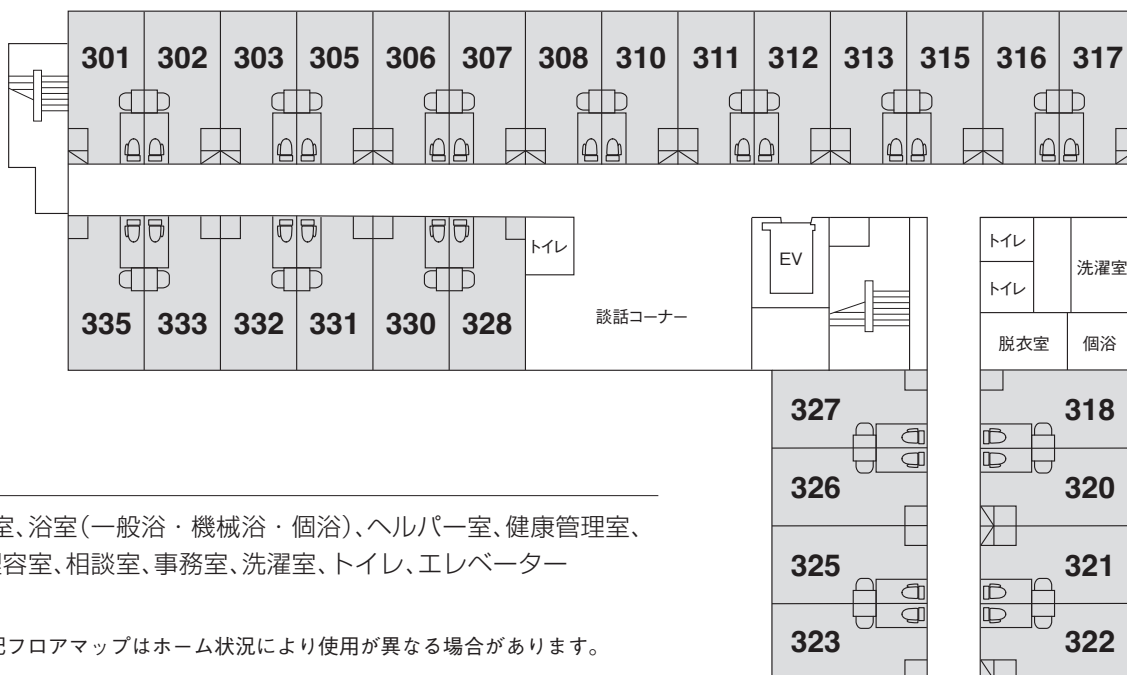
Floor Map

3F

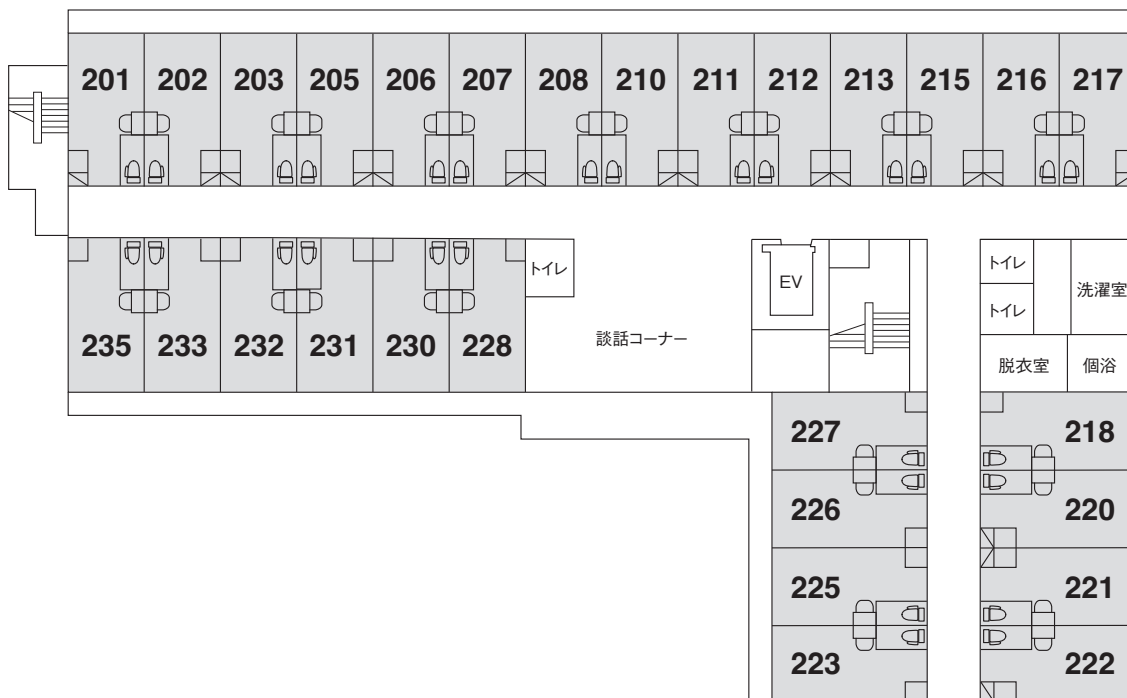
共用設備

食堂兼機能訓練室、浴室（一般浴・機械浴・個浴）、ヘルパー室、健康管理室、
談話コーナー、理容室、相談室、事務室、洗濯室、トイレ、エレベーター

※現況優先 ※上記フロアマップはホーム状況により使用が異なる場合があります。



2F



1F

