



※写真はイメージです

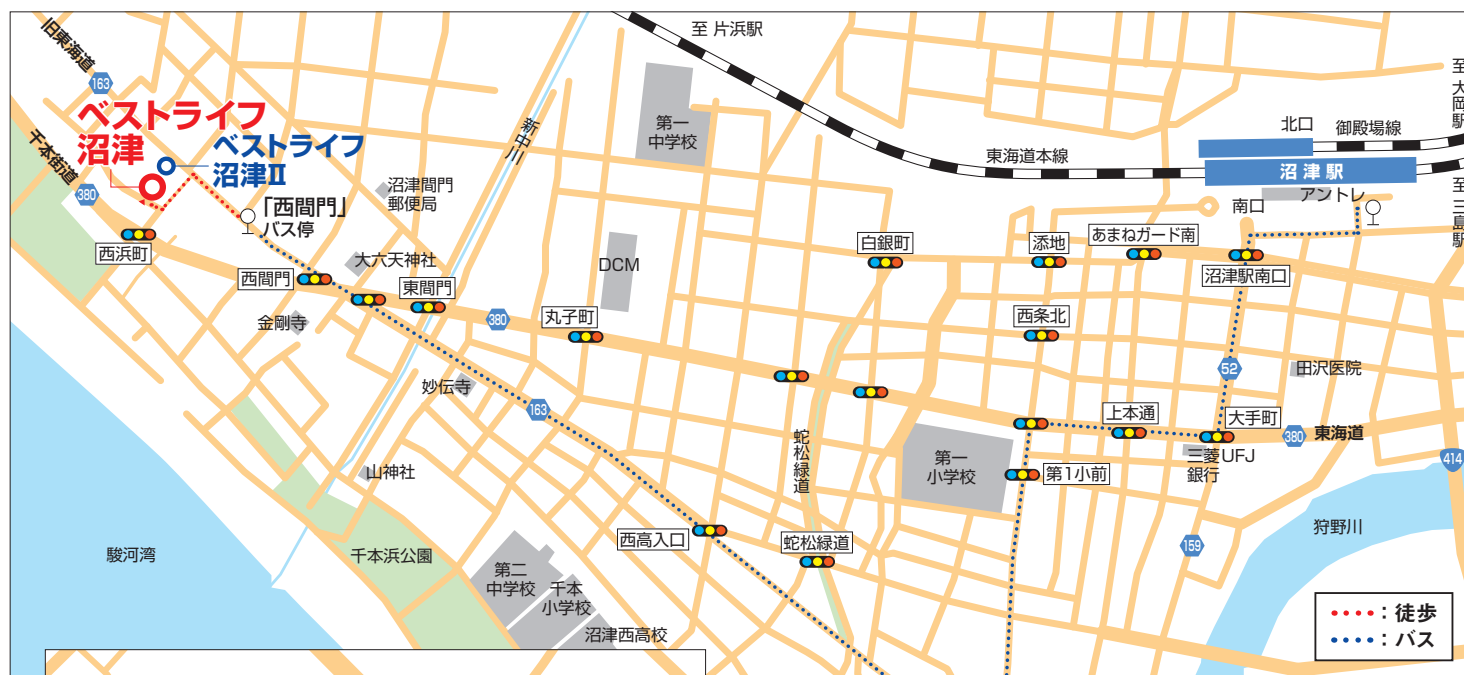
“あなたらしさ”で暮らす家。

介護付有料老人ホーム

ベストライフ沼津

静岡県指定介護保険特定施設

交通のご案内



ベストライフ沼津(2022年1月撮影)

ベストライフ沼津 | 〒410-0871 静岡県沼津市西間門482-1

最寄りから

JR東海道本線
「沼津」駅
南口
9番のりば

富士急シティバス
東海道線「東田子浦駅」行他
.....
約10分

にしなかど
「西間門」
バス停

徒歩
3分
(約240m)

ベストライフ 沼津

お問い合わせは…



 0120-515472 <https://bestlife.jp>

お問い合わせ、ご見学：随時受付中
体験入居：お気軽にご相談ください

事業主体／（株）ベストライフ中部

2025年1月

高齢者を敬い、「心」でお世話させていただくこと。 これがベストライフの介護です。

スタッフ一人ひとりがご入居者様とご家族、共に働く仲間、
そして自分自身の心を大切にできてこそ、ご入居者様にとっての安心を確かなものにできる。
そんな想いを胸に私たちは日々、施設環境の整備やサービスの向上に努めています。
すべては、豊かな経験を重ね、長い人生を歩んでこられたご高齢の皆さまに、
安心・安全に満ちたこれからを過ごしていただくために。そしてご入居者様はもちろん、
ご家族の信頼へとつなげるために。スタッフ一同、介護という仕事に誇りと自信を持ち、
「お世話させていただく」という姿勢で、介護をさせていただいています。

ベストライフの理念。

安心して生活し続けていただくこと
安全に生活していただけるように配慮すること
安心・安全を日々実行して信頼を得ること

「安心」

「安全」

「信頼」

「私達は心を
大切にします」

「私達は高齢者を
尊敬します」

社訓

「私達は仕事に
誇りを持っています」

3つの「心」を唱和しています。

ベストライフ全198の施設*で、全従業員が
毎朝、この3つの「心」を唱和しています。

*2025年1月時点

快適な都市機能を享受する 安心の住まい「ベストライフ沼津」。

奥駿河湾沿いに松林が連なり、

東海随一の景勝地として親しまれている千本浜公園のほど近く、

閑静な住宅街に位置する「ベストライフ沼津」。

お元気な方も介護の必要な方も、快適に過ごしていただけるよう配慮した居住空間。

日々の暮らしに潤いを与えるイベントやレクリエーションの数々。

この優れた環境とサービスを誇る

「ベストライフ沼津」で心豊かな日々をお過ごしください。

Life Space

快適性に配慮した設備・施設。

居室

お一人おひとりのプライバシーに配慮した全室個室の居室。

3モーター式介護専用電動ベッドや、手元で温・水を操作できる車いす対応洗面台、温水洗浄トイレをはじめ、快適な生活を実現するためのさまざまな設備を整えています。

Aタイプ (18.00m²)



居室イメージ



車いす対応洗面台と温水洗浄トイレ

居室設備

- ・スプリンクラー
- ・防災カーテン
- ・緊急コール
- ・見守りカメラ
- ・介護専用電動ベッド
- ・車いす対応洗面台
- ・温水洗浄トイレ
- ・エアコン
- ・収納

共用設備

食堂兼機能訓練室や談話コーナーでは仲間同士の交流を深めていただけます。健康管理室では看護職員が日々の健康管理やさまざまな健康相談をお受けします。ヘルパー室では休日夜間を問わず、介護職員がご入居者様の暮らしをサポートします。



食堂兼機能訓練室



談話コーナー

すべての方に、 こちよい入浴を。

語らいながら入浴を楽しめる、大浴場タイプの一般浴と、寝たきりの方でもご入浴いただける機械浴があります。安全に着替えや移動、入浴ができるよう、さまざまな配慮がされています。



一般浴



脱衣室と機械浴

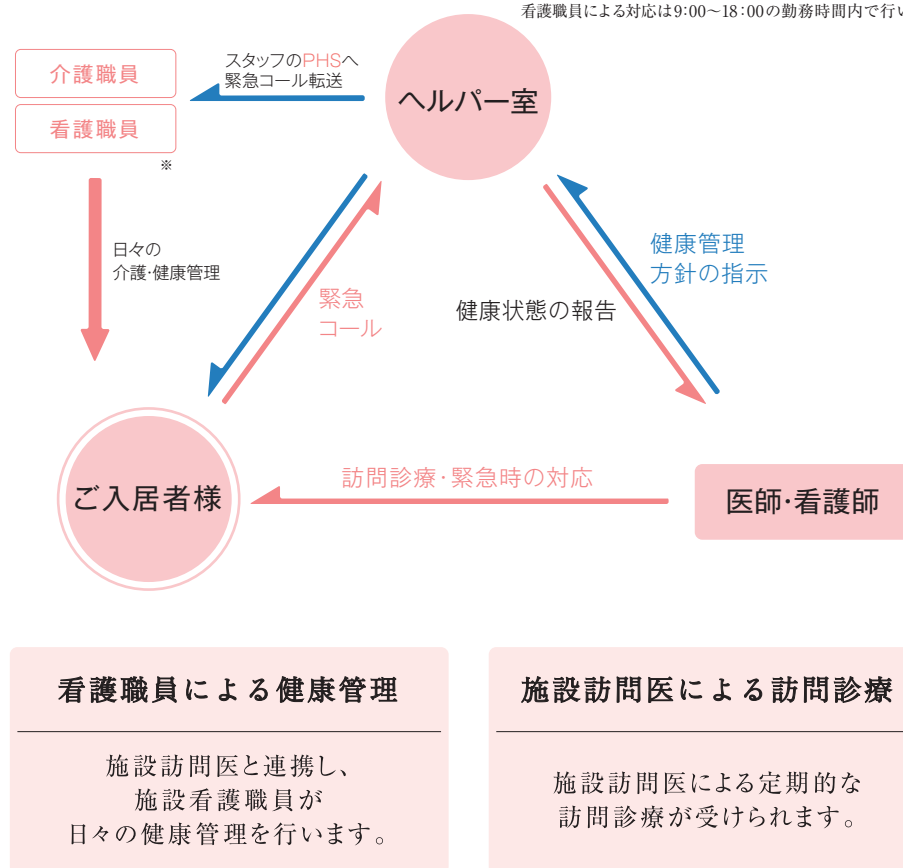
*居室の備品は撮影用に用意されたものです。

介護・看護・医療の連携。

ベストライフ沼津は静岡県指定の介護保険特定施設です。ケアマネージャーがご入居様
お一人おひとりのご要望と必要性を考慮してケアプランを作成。24時間常駐する介護職員が
ケアプランに沿った介護サービスをご提供します。

介護・看護・医療の連携システム図解(参考)

※ 介護に関する職員体制3:1以上(週32時間換算)
夜間(18:00～翌7:00)最少時介護職員2名
* 入居者数・要介護者等の状況により、変更となる場合があります。
看護職員による対応は9:00～18:00の勤務時間内で行います。



協力医療機関

医療法人社団 真養会

きせがわ病院(沼津市大岡)

内科／リハビリテーション科／胃腸内科／
呼吸器内科／心療内科

- ・外来受診、入院等の緊急時対応を行います。

一般財団法人 芙蓉協会

聖隷沼津病院（沼津市本字松下七反田）

内科／呼吸器内科／消化器内科／循環器内科／
内分泌・糖尿病内科／小児科／産婦人科／外科／
消化器外科／乳腺外科／肛門外科／呼吸器外科／
形成外科／整形外科／脳神経外科／泌尿器科／
眼科／耳鼻咽喉科／皮膚科／放射線科／
リハビリテーション科／歯科口腔外科

- ・外来受診、入院等の緊急時対応を行います。

施設訪問医療機関

医療法人社団 秀博会

大岡マサキクリニック (沼津市大岡)

内科

- ・訪問による診療を行います。

K.L.T川口メモリアル歯科

(沼津市大手町)

菌科

- ・訪問による診療を行います。

*協力医療機関、施設訪問医療機関は変更になる場合があります。
*医療費実費負担

Life Support

健やかな暮らし。

日々を彩る。

ペストライフ沼津では、毎日をより豊かに過ごいただくために、お誕生会や季節の行事の他、シニア体操やボランティアの方々による演奏会など、さまざまなイベントやレクリエーションを実施しています。また、季節の野菜や花の栽培にも力を入れており、好評をいただいています。



クリスマス会



ご入居者様作品

食の楽しみも大切に。

「食」は日々の生活に欠かせないもの。嚥下状態に合わせた食事形態や栄養バランスはもちろん、季節に配慮したメニューもご用意しています。



常食



ソフト食



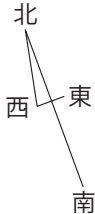
行事食(土用の丑の日)



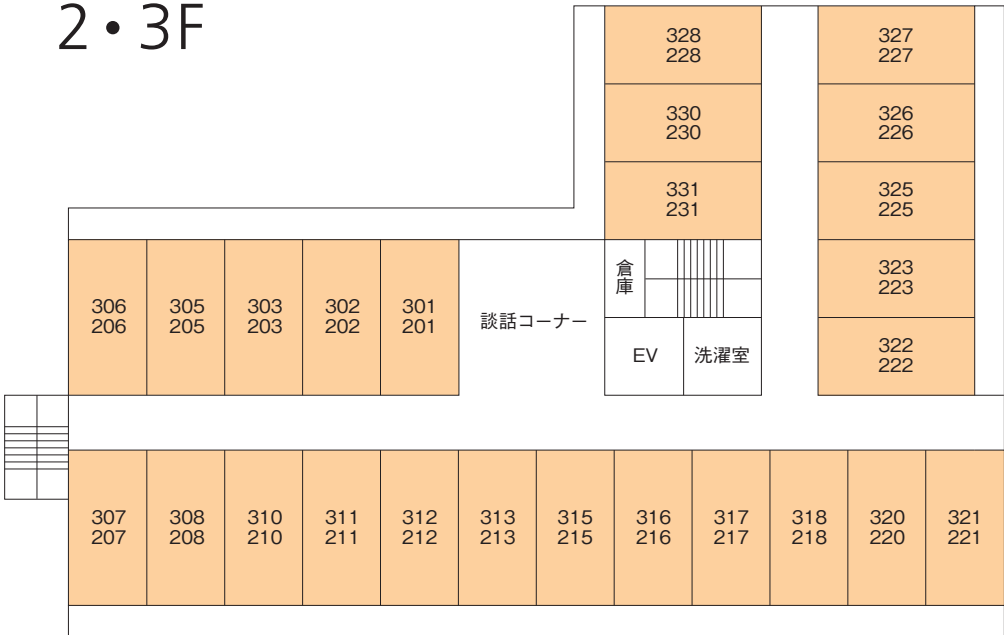
郷土料理(和歌山県)

Floor Map

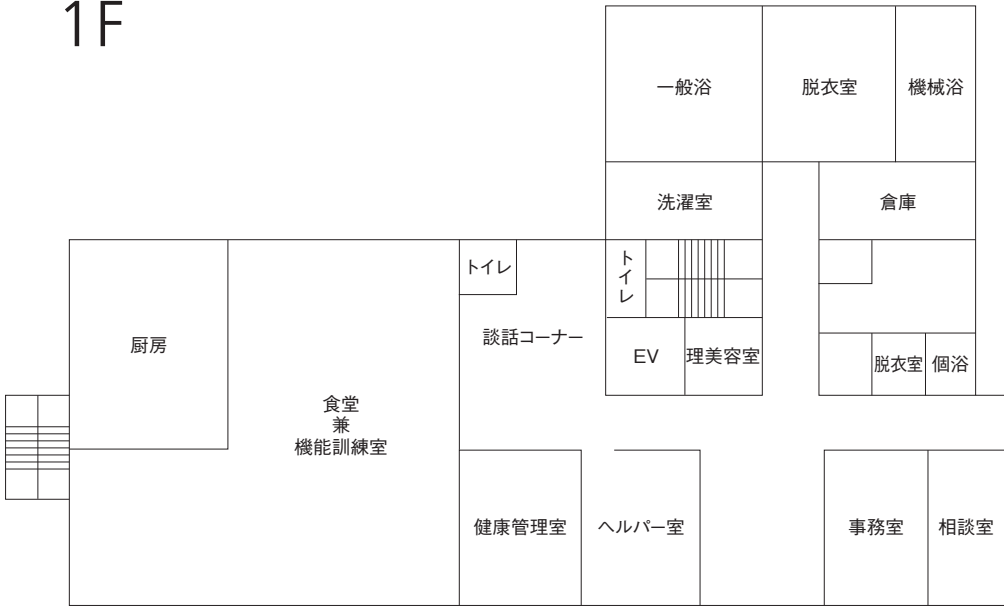
居室(Aタイプ)18.00m² 全50室／全室個室



2・3F



1F



*現況優先とさせていただきます
*上記フロアマップは、施設状況により使用が異なる場合があります



入口

【施設概要】

類 型／介護付有料老人ホーム

居住の権利形態／利用権方式

利用料の支払方式／選択方式

入居時要件／60歳以上入居時自立・要支援・要介護

介護保険／静岡県指定介護保険特定施設

(一般型特定施設)

居室区分／全室個室(50室:50名)

建物の権利形態／事業主体非所有

建築構造／鉄筋コンクリート造3階建

共用設備／食堂兼機能訓練室、浴室(一般浴・機械浴・個浴)、ヘルパー室、健康管理室、
談話コーナー、理美容室、相談室、事務室、洗濯室、トイレ、エレベーター

*原則として当社から退去や住み替えをお願いすることはありませんが、認知症など特別な身体状況により、行動が他のご入居者様の生活または健康に重大な影響を及ぼす場合、共同生活が出来ないと判断された場合ご本人及び身元引受人の同意を得た上で退去や住み替えをお願いする場合があります。住み替えに伴い利用権も移行、この場合追加費用の発生はありません。また、構造もしくは仕様の変更、面積の減少が生じた場合、費用の調整は行いませんが、月額利用料及び料金システム、サービス等は住み替え先のものが適用されます。