

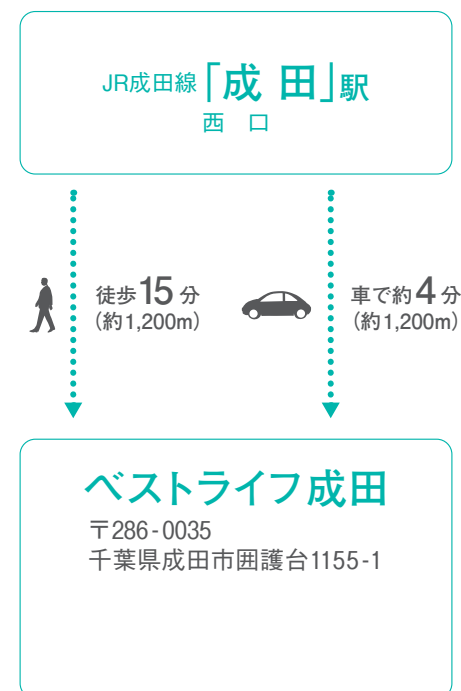
■ 交通案内図



■ 周辺案内図



■ アクセス



お問い合わせは…

☎ 0120-515-472 <https://bestlife.jp>
受付時間／9:30～18:00(年中無休)

お問い合わせ・ご見学：随時受付中
体験入居：お気軽にご相談ください

事業主体／(株)ベストライフ東日本

2025年2月

介護付有料老人ホーム〔千葉県指定介護保険特定施設(一般型)〕

ベストライフ成田

住

病院・老健施設退院後の
住まいを探している。

介

必要な介護サービスが
受けられるホームを
探している。

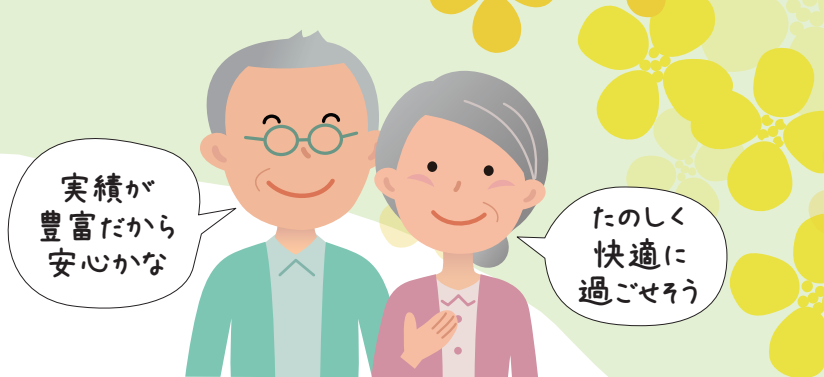
親

高齢の親の自宅での
一人暮らしが心配…。

その悩みごと、
ベストライフで
解決できますよ！

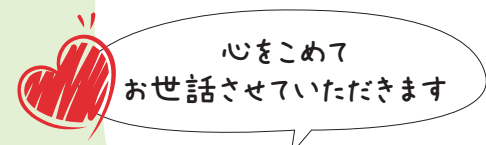
 ベストライフ

全国190ヶ所以上に展開するベストライフが安心の暮らしをお手伝い。 ベストライフではじめる介護のある暮らし。



4つの ベストライフ 成田の特長

千葉県指定の介護保険特定施設です。ご要望と必要性を考慮したケアプランを作成。24時間常駐する介護職員がケアプランに沿った介護サービスを提供します。



1 安心の介護体制

バリアフリー構造や高齢者に配慮した設備はもちろん、介護職員が常駐し、安心して快適な暮らしのサポートをします。



モデルルーム



食堂兼機能訓練室



一般浴



機械浴

4 医療機関と連携

定期的な訪問診療や、ホーム訪問医と常駐する看護職員が連携し、日々の健康管理をお手伝いするとともに健康相談もお受けします。

協力医療機関

医療法人社団徳風会 高根病院 (山武郡芝山町岩山)

■診療科目	外科、内科、整形外科、形成外科、小児科、皮膚科、泌尿器科、精神科、脳神経外科、消化器外科、神経内科、耳鼻咽喉科、リハビリテーション科、歯科、矯正歯科、小児歯科、口腔歯科、人間ドック、個人健診、企業検診、産業医受託
■協力内容	外来受診、入院等緊急時対応

施設訪問医療機関

医療法人社団泰仁会 成田西クリニック (成田市飯田町)

■診療科目	内科	■協力内容	訪問診療
-------	----	-------	------

医療法人社団陵栄会 佐倉デンタルクリニック (佐倉市稲荷台)

■診療科目	歯科	■協力内容	訪問診療
-------	----	-------	------

※協力医療機関は変更になる場合があります。医療費実費負担。 ※看護職員による対応は9:00~18:00の勤務時間内で行います。

2 余暇活動

毎日多彩に行うレクリエーションのほか、お誕生会や季節の行事、プロを招いての音楽療法など、日々をより豊かに過ごしていただくために、さまざまなアクティビティを実施しています。



健康体操



納涼祭



ボランティアによるフラダンス



館内装飾

3 朝・昼・晩 365日おいしく

栄養バランスに配慮したお食事を毎日3食ご提供。嚥下、咀嚼力に合わせた食事形態でのご提供はもちろん、施設のイベント開催に合わせた特別なお食事のご提供など、食の楽しみも大切にしています。



ささみ食



クリスマス



土用の丑の日



郷土料理 (熊本・大分)

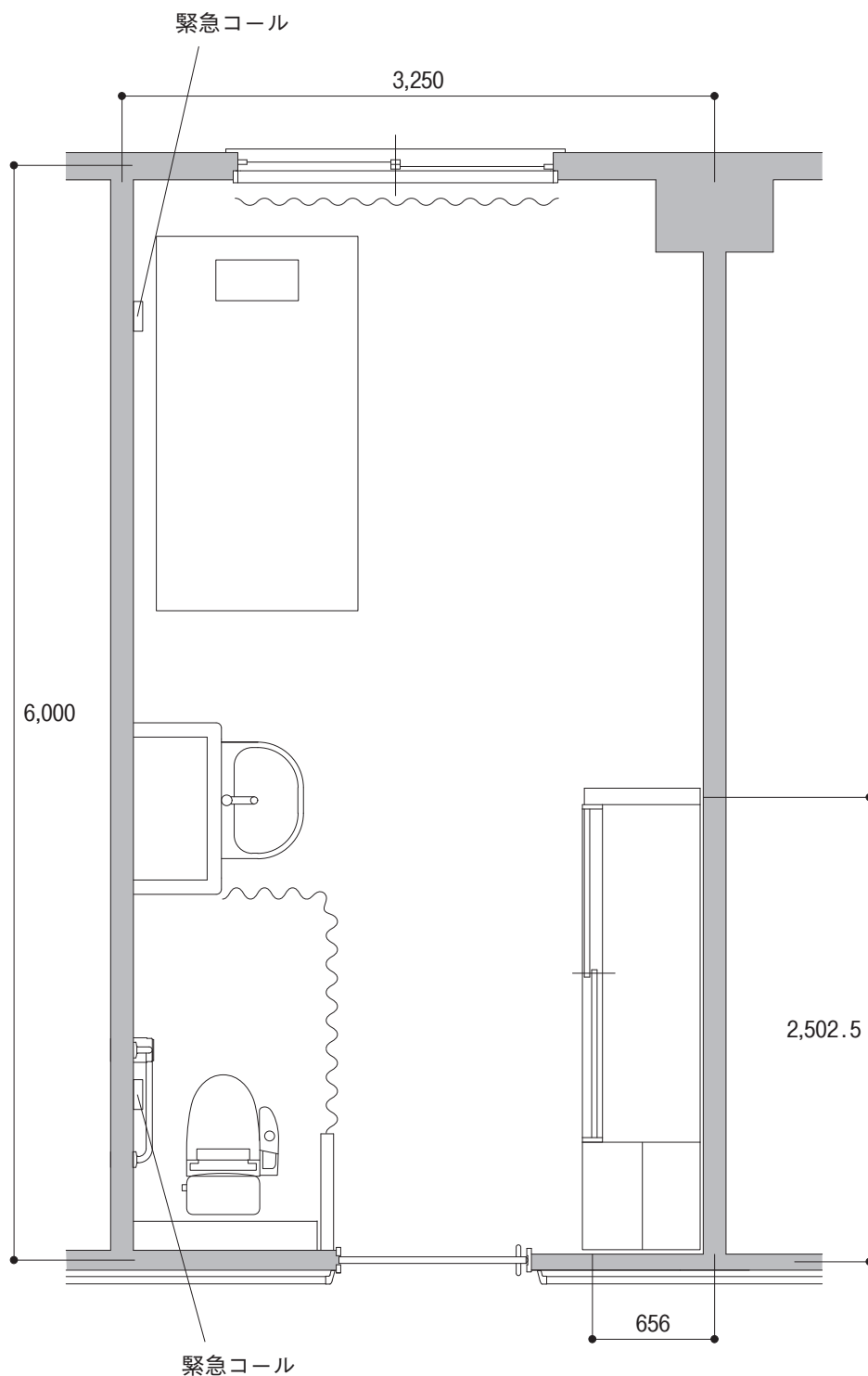


郷土料理 (和歌山)

施設概要

● 名称	ベストライフ成田	● 居室区分	全室個室(全70室/定員70名)
● 類型	介護付有料老人ホーム	● 介護の職員体制	3:1以上(週32時間換算) 夜間(19:00~翌7:00)最少時介護職員2名 ※入居者数・要介護者等の状況により、変更となる場合があります。
● 居住の権利形態	利用権方式	● 建物の権利形態	事業主体非所有
● 利用料の支払方式	選択方式	● 建築構造	鉄筋コンクリート造3階建 ※居室の備品は撮影用に用意されたものです。
● 入居時要件	60歳以上、入居時自立・要支援・要介護		
● 介護保険	千葉県指定介護保険特定施設(一般型)		

ベストライフ成田 居室・フロアのご案内



全室個室
(定員1名)
19.50m²

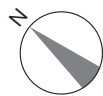
居室設備

緊急コール (2ヶ所)
スプリンクラー
防災カーテン
エアコン
車いす対応洗面化粧台
温水洗浄トイレ
介護専用電動ベッド
収納

※反転タイプあり
※構造により内法有効面積が異なる場合があります。

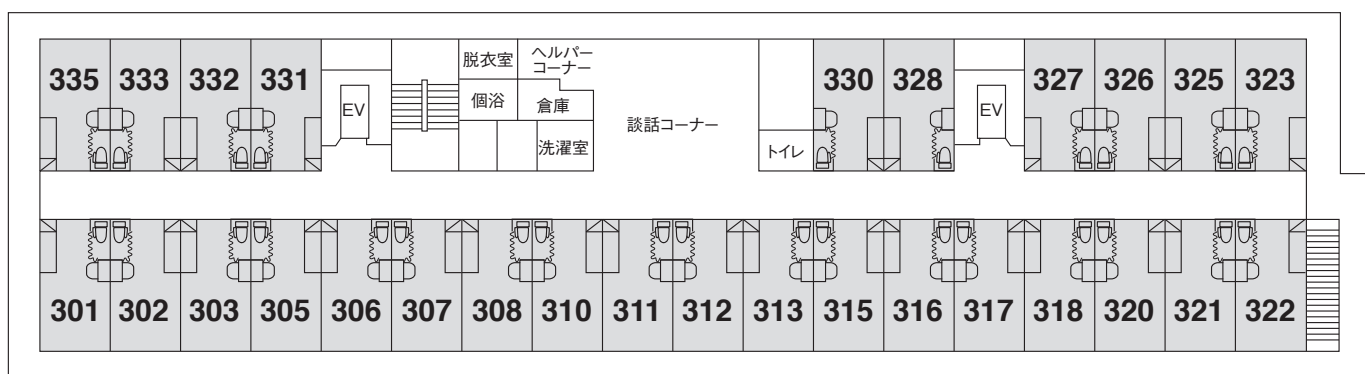
※住み替えについて……原則として当社から退去や住み替えをお願いすることはありませんが、認知症など特別な身体状況により、行動が他のご入居者様の生活または健康に重大な影響を及ぼす場合、共同生活が出来ないと判断された場合ご本人及び身元引受人の同意を得た上で退去や住み替えをお願いする場合があります。住み替えに伴い利用権も移行、この場合追加費用の発生はありません。また、構造もしくは仕様の変更、面積の減少が生じた場合、費用の調整は行いませんが、月額利用料及び料金システム、サービス等は住み替え先のものが適用されます。

3F

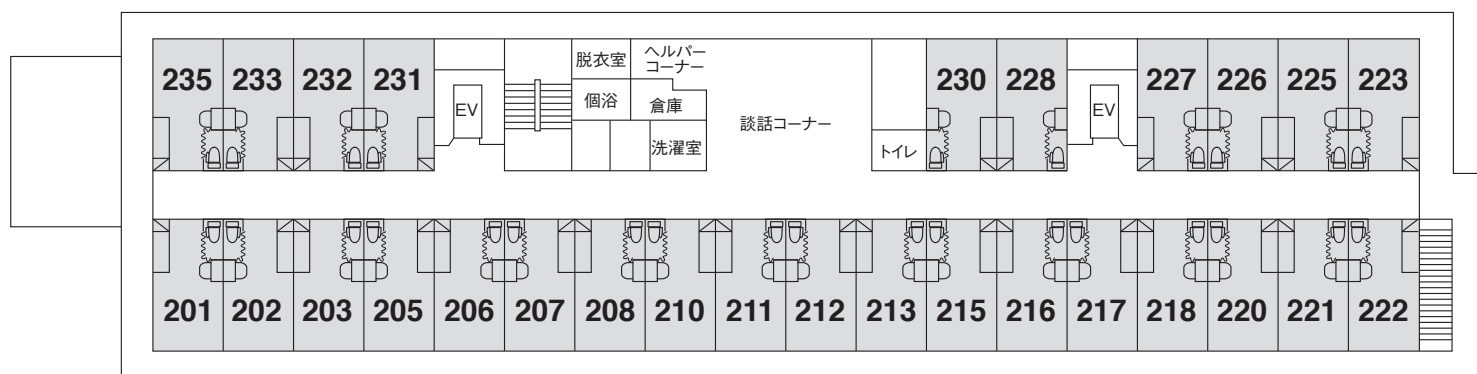


ベストライフ成田

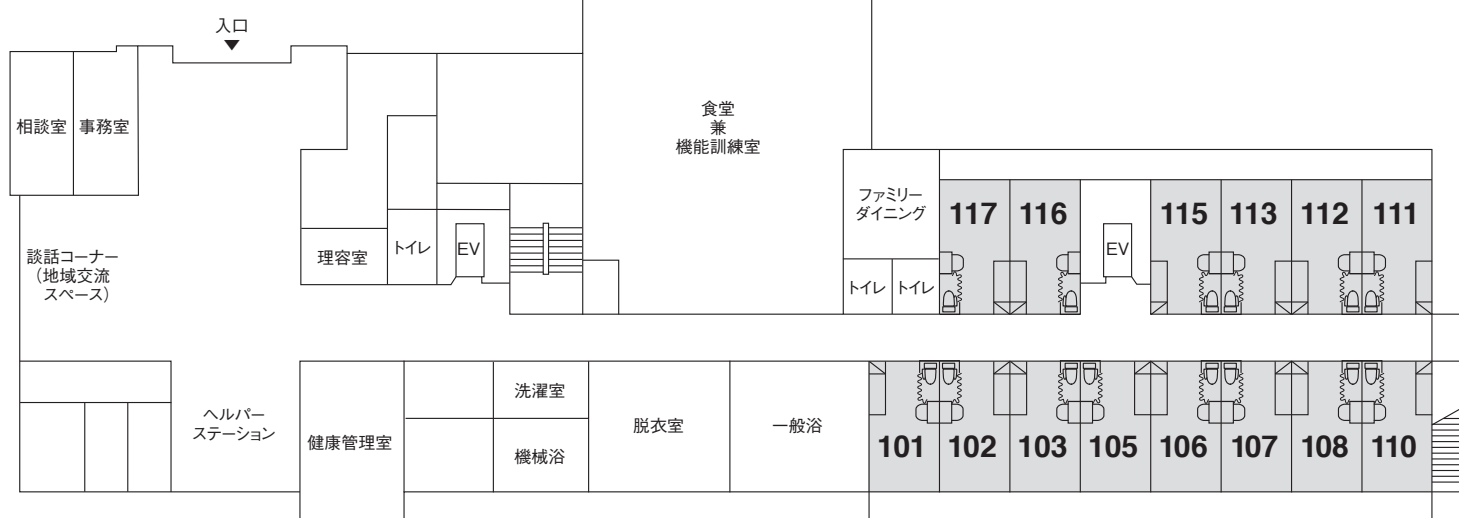
Floor Map



2F



1F



共用設備

食堂兼機能訓練室、浴室（一般浴・機械浴・個浴）、ヘルパーステーション、健康管理室、談話コーナー
理容室、相談室、ファミリーダイニング、事務室、洗濯室、トイレ、エレベーター

※現況優先 ※上記フロアマップはホーム状況により使用が異なる場合があります。