



※写真はイメージです

“あなたらしさ”で暮らす家。

介護付有料老人ホーム

---

**ベストライフ相模原**

---

相模原市指定介護保険特定施設



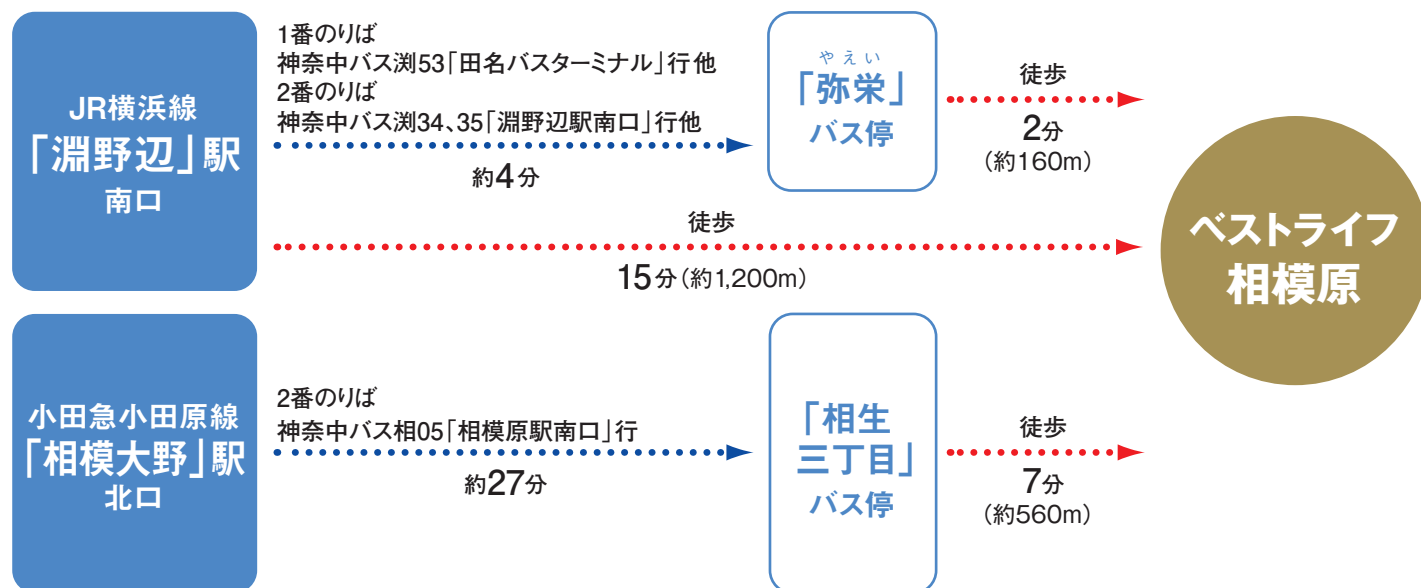
ベストライフ相模原

〒252-0235 神奈川県相模原市中央区相生3-14-8



ベストライフ相模原(2010年10月撮影)

## 最寄りから



お問い合わせは…

0120-515472 <https://bestlife.jp>お問い合わせ、ご見学：随時受付中  
体験入居：お気軽にご相談ください

事業主体／(株)ベストライフ神奈川

# 高齢者を敬い、「心」でお世話させていただくこと。 これがベストライフの介護です。

スタッフ一人ひとりがご入居者様とご家族、共に働く仲間、  
そして自分自身の心を大切にできてこそ、ご入居者様にとっての安心を確かなものにできる。  
そんな想いを胸に私たちは日々、施設環境の整備やサービスの向上に努めています。  
すべては、豊かな経験を重ね、長い人生を歩んでこられたご高齢の皆さまに、  
安心・安全に満ちたこれからを過ごしていただくために。そしてご入居者様はもちろん、  
ご家族の信頼へとつなげるために。スタッフ一同、介護という仕事に誇りと自信を持ち、  
「お世話させていただく」という姿勢で、介護をさせていただいています。

## ベストライフの理念。

安心して生活し続けていただくこと  
安全に生活していただけるように配慮すること  
安心・安全を日々実行して信頼を得ること

「安心」

「安全」

「信頼」

「私達は心を  
大切にします」

「私達は高齢者を  
尊敬します」

社訓

「私達は仕事に  
誇りを持っています」

## 3つの「心」を唱和しています。

ベストライフ全200の施設\*で、全従業員が  
毎朝、この3つの「心」を唱和しています。

\*2025年3月時点



# 豊かな自然に恵まれた 安心の住まい「ベストライフ相模原」。

大学のキャンパスが集まるJR横浜線「淵野辺」駅を最寄りに、

四季折々の草花が楽しめる鹿沼公園や淵野辺公園が間近にあり、

住環境に恵まれた「ベストライフ相模原」。

お元気な方も介護の必要な方も、快適に過ごしていただけるよう配慮した居住空間。

日々の暮らしに潤いを与えるイベントやレクリエーションの数々。

この優れた環境とサービスを誇る

「ベストライフ相模原」で心豊かな日々をお過ごしください。

## Life Space

## 快適性に配慮した設備・施設。

### 居室

お一人おひとりのプライバシーに配慮した全室個室の居室。

3モーター式介護専用電動ベッドや、手元で温・水进行操作できる車いす対応の洗面台をはじめ、快適な生活を実現するためのさまざまな設備を整えています。

Aタイプ (18.00m<sup>2</sup>)



居室イメージ



車いす対応洗面台



温水洗浄トイレ

### 居室設備

- ・スプリンクラー
- ・防災カーテン
- ・緊急コール
- ・見守りカメラ
- ・介護専用電動ベッド
- ・車いす対応洗面台
- ・温水洗浄トイレ
- ・エアコン
- ・収納

### 共用設備

食堂や談話コーナーでは仲間同士の交流を深めていただけます。健康管理室では看護職員が中心となり、ご入居者様の健康管理やさまざまな健康相談をお受けし、ヘルパー室では介護職員がご入居者様の暮らしをサポートします。



食堂



談話コーナー

### すべての方に、 こちよい入浴を。

語らいながら入浴を楽しめる、大浴場タイプの一般浴と、寝たきりの方でもご入浴いただける機械浴があります。安全に着替えや移動・入浴ができるよう、さまざまな配慮がされています。



一般浴



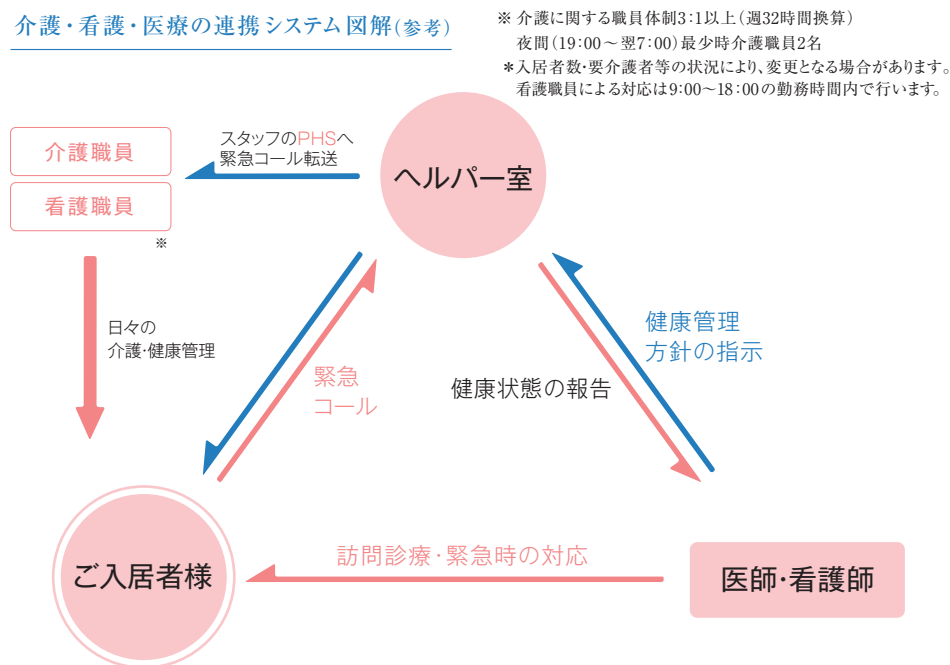
機械浴

\*居室の備品は撮影用に用意されたものです。



ベストライフ相模原は相模原市指定の介護保険特定施設です。ケアマネージャーがご入居者様  
お一人おひとりのご要望と必要性を考慮してケアプランを作成。24時間常駐する介護職員が  
ケアプランに沿った介護サービスをご提供します。

### 介護・看護・医療の連携システム図解(参考)



### 協力医療機関

医療法人社団 松寿会

### 丘整形外科病院

(相模原市南区新磯野)

整形外科／形成外科／リハビリテーション科／  
内科／脳神経外科／麻酔科

・外来受診、入院等の緊急時対応を行います。

### 施設訪問医療機関

医療法人社団 健伸会

### すずらんクリニック

(大和市大和南)

内科

・訪問による診療を行います。

医療法人社団 佳仁会

### ステーション歯科

(相模原市南区相模大野)

歯科

・訪問による診療を行います。

\*協力医療機関、施設訪問医療機関は変更になる場合があります。  
\*医療費実費負担

### 看護職員による健康管理

施設訪問医と連携し、施設看護職員が  
日々の健康管理を行います。

### 施設訪問医による訪問診療

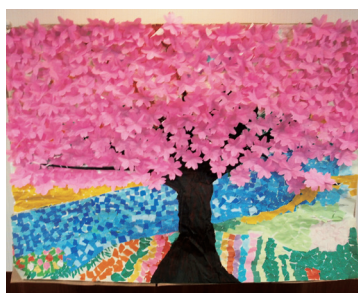
施設訪問医による定期的な  
訪問診療が受けられます。

### 日々を彩る。

ベストライフ相模原では毎日をより豊かに過ごしていただくため、お誕生会や  
季節の行事などをはじめとするさまざまなレクリエーションを企画・実施。ご入  
居者様同士の親交を深める場としても役立っています。また、プロの講師を招  
いての音楽療法やチェアエクササイズなど、健康維持のためのプログラムもご用意  
しています。



チェアエクササイズ



ご入居者様作品

### 食の楽しみも大切に。

「食」は日々の生活に欠かせ  
ないもの。嚥下状態に合  
わせた食事形態や栄養バランス  
はもちろん、季節に配慮したメ  
ニューもご用意しています。



常食



ソフト食



行事食(土用の丑の日)



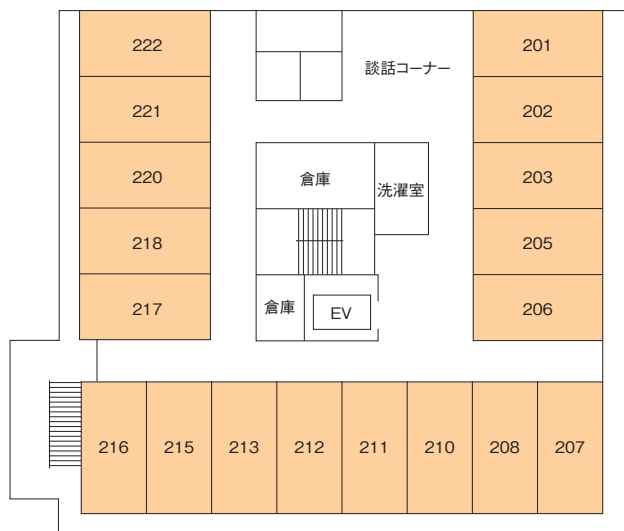
郷土料理(和歌山県)

# Floor Map

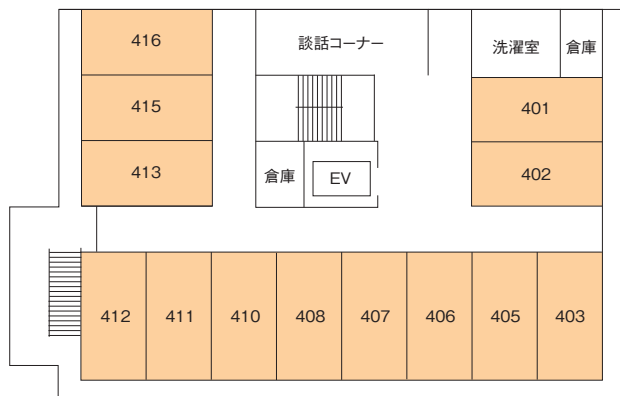
居室(Aタイプ)18.00m<sup>2</sup> 全49室／全室個室



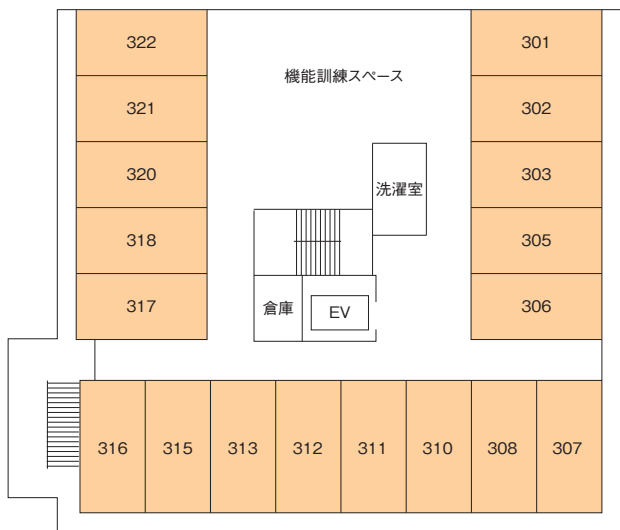
## 2F



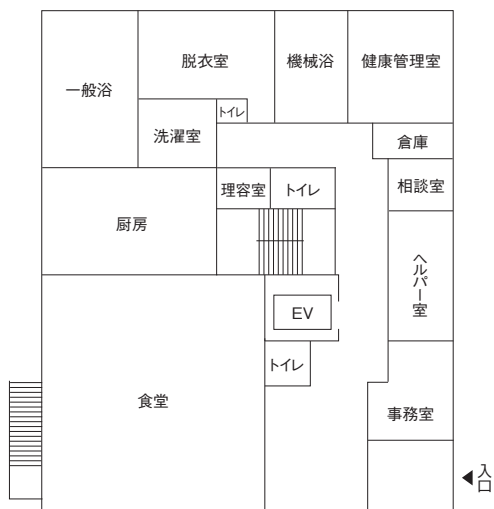
## 4F



## 3F



## 1F



\*現況優先とさせていただきます  
\*上記フロアマップは、施設状況により使用が異なる場合があります

### 【施設概要】

類型／介護付有料老人ホーム

居住の権利形態／利用権方式

利用料の支払方式／選択方式

入居時要件／60歳以上入居時自立・要支援・要介護

介護保険／相模原市指定介護保険特定施設

(一般型特定施設)

介護居室区分／全室個室(49室:49名)

建物の権利形態／事業主体非所有

建築構造／鉄筋コンクリート造4階建

共用設備／食堂、浴室(一般浴・機械浴)、ヘルパー室、健康管理室、機能訓練スペース、談話コーナー、理容室、相談室、事務室、洗濯室、トイレ、エレベーター

\*原則として当社から退去や住み替えをお願いすることはありませんが、認知症など特別な身体状況により、行動が他のご入居者様の生活または健康に重大な影響を及ぼす場合、共同生活が出来ないと判断された場合ご本人及び身元引受人の同意を得た上で退去や住み替えをお願いする場合があります。住み替えに伴い利用権も移行、この場合追加費用の発生はありません。また、構造もしくは仕様の変更、面積の減少が生じた場合、費用の調整は行いませんが、月額利用料及び料金システム、サービス等は住み替え先のものが適用されます。