

さきたま古墳公園の桜

“あなたらしさ”で暮らす家。

介護付有料老人ホーム

ベストライフ行田

埼玉県指定介護保険特定施設

Access

交通のご案内



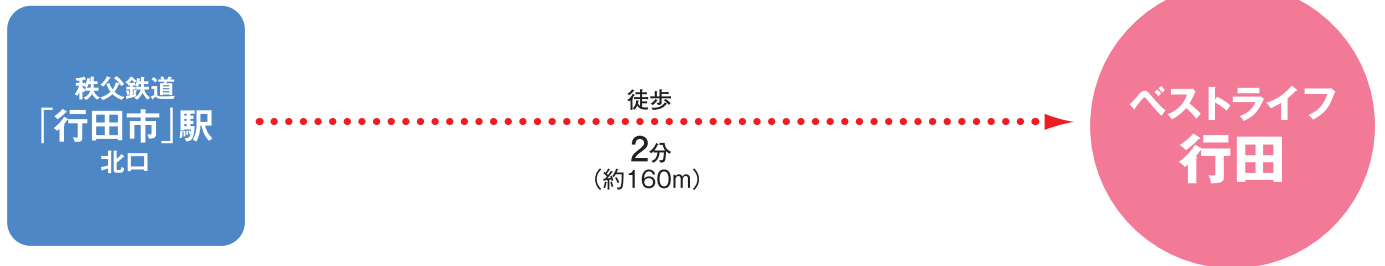
ベストライフ行田

〒361-0071 埼玉県行田市栄町8-32



ベストライフ行田 (完成予想図)

最寄りから



お問い合わせは…

 0120-515472 <https://bestlife.jp>

お問い合わせ、ご見学：随時受付中
体験入居：お気軽にご相談ください

事業主体 / (株) ベストライフ埼玉

豊かな自然と歴史が息づくまち、行田。 利便性と穏やかさが共存する地で、充実した毎日を。

水と緑に恵まれた歴史ある行田市。

行田バイパスと熊谷バイパスに挟まれるような立地で、群馬や千葉・東京方面からのアクセスも便利。

近くを流れる忍川沿いには長閑な風景が広がり、

少し足を伸ばせば花手水が目を楽しませる行田八幡神社や、

さきたま古墳公園・古代蓮の里・忍城址などもあり、四季折々の自然と歴史を身近に感じられます。

快適な住空間、日々の暮らしに彩りをそえるイベントやレクリエーションの数々。

この優れた環境とサービスを誇る「ベストライフ行田」で心豊かな日々をお過ごしください。

Life Space | 快適性に配慮した設備・施設。

居室

お一人おひとりのプライバシーに配慮した全室個室の居室。
3モーター式介護専用電動ベッドや、手元で温・水を操作できる車いす対応の洗面台をはじめ、
快適な生活を実現するためのさまざまな設備を整えています。

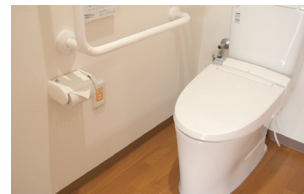
Aタイプ (18.00㎡)



居室イメージ(ベストライフ羽生)



車いす対応洗面台(ベストライフ鶴ヶ島)



温水洗浄トイレ(ベストライフ鶴ヶ島)

居室設備

- ・スプリンクラー
- ・防災カーテン
- ・緊急コール
- ・介護専用電動ベッド
- ・車いす対応洗面台
- ・温水洗浄トイレ
- ・エアコン
- ・収納

共用設備

食堂兼機能訓練室や談話コーナーでは仲間同士の交流を深めていただけます。健康管理室では、看護職員が中心となりご入居者様の健康管理やさまざまな健康相談をお受けし、ヘルパーステーションでは、介護職員がご入居者様の暮らしをサポートします。



食堂兼機能訓練室(ベストライフ上福岡)



談話コーナー(ベストライフ上福岡)

すべての方に、 ここちよい入浴を。

語らいながら入浴を楽しめる、大浴場タイプの一般浴と、寝たきりの方でもご入浴いただける機械浴があります。安全に着替えや移動、入浴ができるよう、さまざまな配慮がされています。



一般浴(ベストライフ武蔵藤沢)

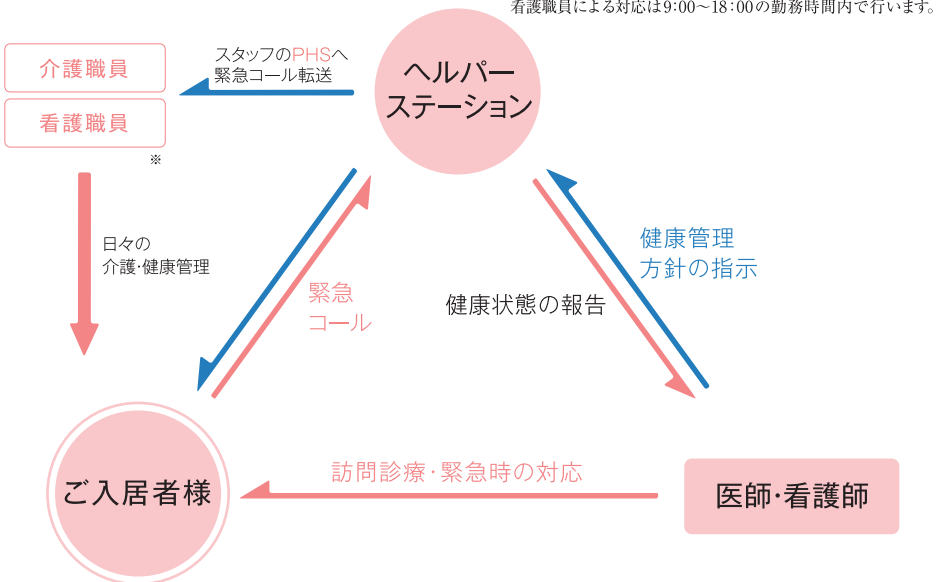


機械浴(ベストライフ武蔵藤沢)

*写真は他施設のもので、居室の備品は撮影用に用意されたものです。

ベストライフ行田は埼玉県指定の介護保険特定施設です。ケアマネージャーがご入居者様お一人おひとりのご要望と必要性を考慮してケアプランを作成。24時間常駐する介護職員がケアプランに沿った介護サービスをご提供します。

介護・看護・医療の連携システム図解(参考)



※ 介護に関する職員体制3:1以上(週40時間換算)
夜間(18:00~翌7:00)最少時介護職員1名
※ 入居者数・要介護者等の状況により、変更となる場合があります。
看護職員による対応は9:00~18:00の勤務時間内で行います。

看護職員による健康管理

施設訪問医と連携し、施設看護職員が日々の健康管理を行います。

施設訪問医による訪問診療

施設訪問医による定期的な訪問診療が受けられます。

協力医療機関

医療法人社団 清幸会
行田中央総合病院
(行田市富士見町)
内科/外科/整形外科/形成外科/
眼科/産婦人科/小児科/皮膚科/
専門外来/内視鏡センター/
透析センター/リハビリセンター
・外来受診、入院等の緊急時対応を行います。

施設訪問医療機関

医療法人社団 耕潤会
在宅クリニック ハートフル熊谷
(熊谷市銀座)
内科
・訪問による診療を行います。

施設訪問医療機関

医療法人社団 康寧会
K歯科クリニック
(深谷市国済寺)
歯科
・訪問による診療を行います。

*協力医療機関、施設訪問医療機関は変更になる場合があります。
*医療費実費負担

日々を彩る。

ベストライフ行田では、毎日をより豊かにお過ごしいただくために、お誕生会や季節の行事、プロの講師を招いての音楽療法やチェアエクササイズなど、さまざまなイベントやレクリエーションを企画・実施していく予定です。



音楽療法(ベストライフ羽生)



工作レク(ベストライフ羽生)

食の楽しみも大切に。

「食」は日々の生活に欠かせないもの。嚥下状態に合わせた食事形態や栄養バランスはもちろん、季節に配慮したメニューもご用意しています。



常食



ソフト食

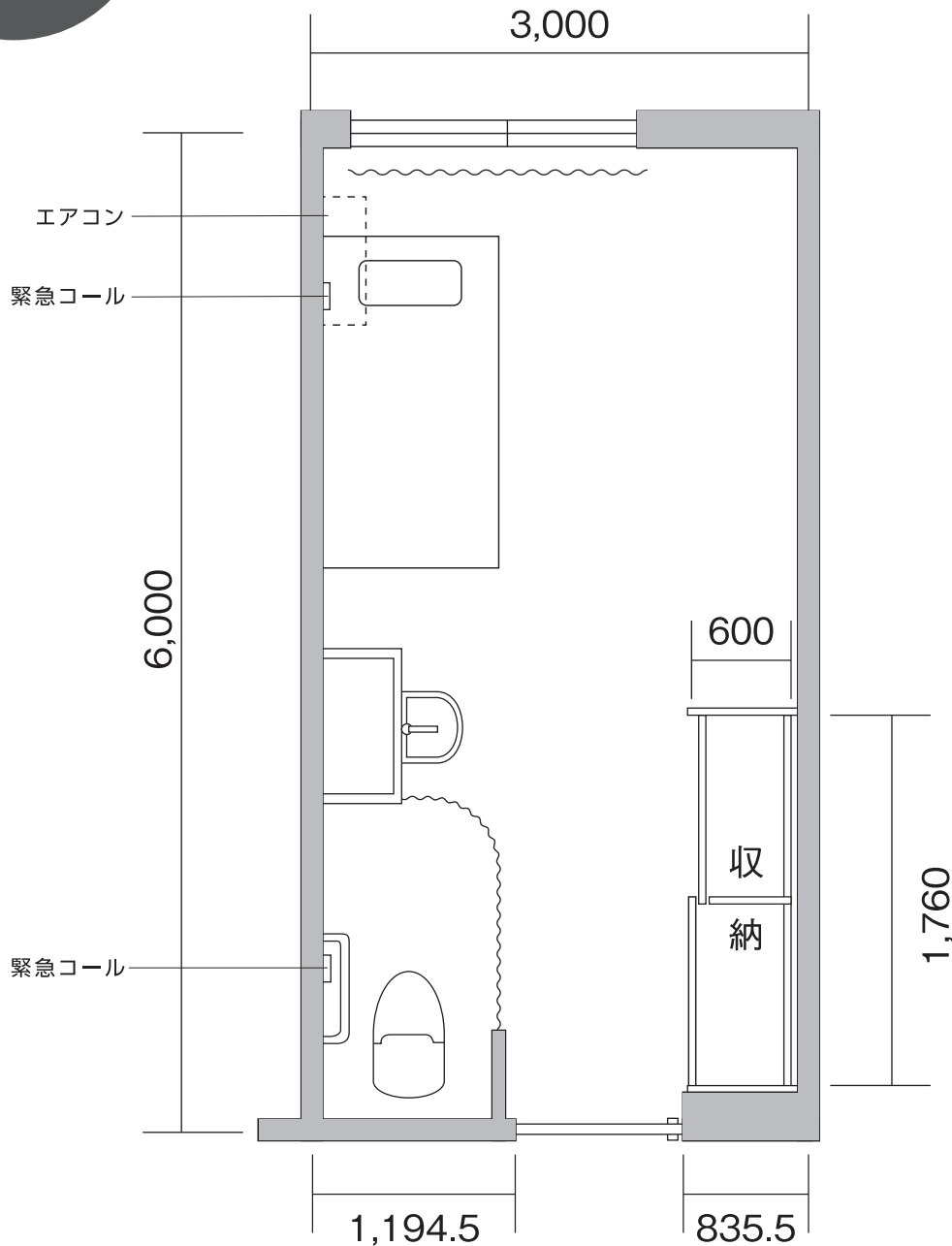


行事食(土用の丑の日)

郷土料理(和歌山県)

全室個室
[定員1名]

18.00m²



居室設備

- ・スプリンクラー
- ・防災カーテン
- ・緊急コール
- ・介護専用電動ベッド
- ・車いす対応洗面台
- ・温水洗浄トイレ
- ・エアコン
- ・収納

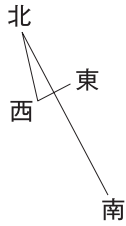
※仕様異なる場合があります。

※反転タイプあり。

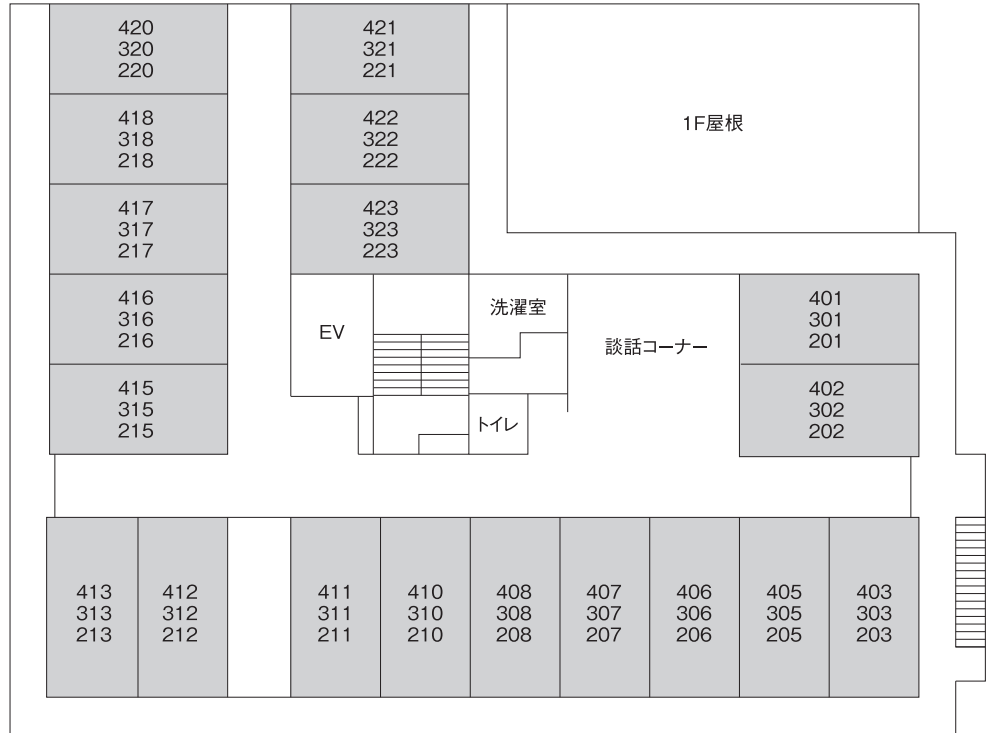
※構造により内法有効面積が異なる場合があります。

2024年5月

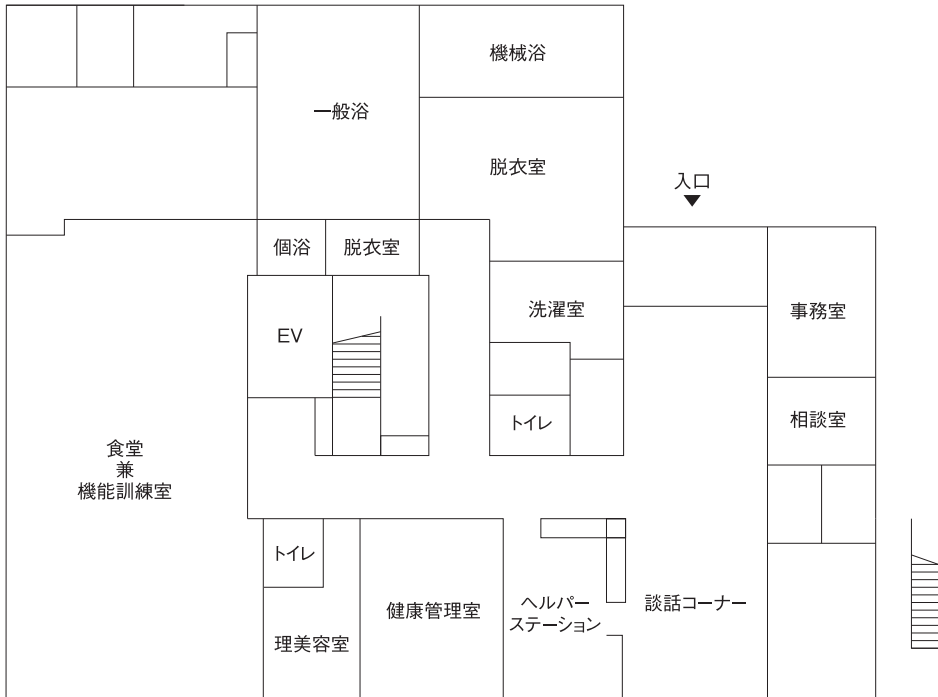
フロアのご案内



2・3・4F



1F



*現況優先とさせていただきます
*上記フロアマップは、施設状況により使用が異なる場合があります

[施設概要]

類 型 / 介護付有料老人ホーム

居住の権利形態 / 利用権方式

利用料の支払方式 / 選択方式

入居時要件 / 60歳以上入居時自立・要支援・要介護

介護保険 / 埼玉県指定介護保険特定施設(一般型)

居室区分 / 全室個室(57室:57名)

建物の権利形態 / 事業主体非所有

建築構造 / 鉄筋コンクリート造4階建

共用設備 / 食堂兼機能訓練室、浴室(一般浴・機械浴・個浴)、ヘルパーステーション、健康管理室、談話コーナー、理美容室、相談室、事務室、洗濯室、トイレ、エレベーター

*原則として当社から退去や住み替えをお願いすることはありませんが、認知症など特別な身体状況により、行動が他のご入居者様の生活または健康に重大な影響を及ぼす場合、共同生活が出来ないと判断された場合ご本人及び身元引受人の同意を得た上で退去や住み替えをお願いする場合があります。住み替えに伴い利用権も移行、この場合追加費用の発生はありません。また、構造もしくは仕様の変更、面積の減少が生じた場合、費用の調整は行いませんが、月額利用料及び料金システム、サービス等は住み替え先のもので適用されます。