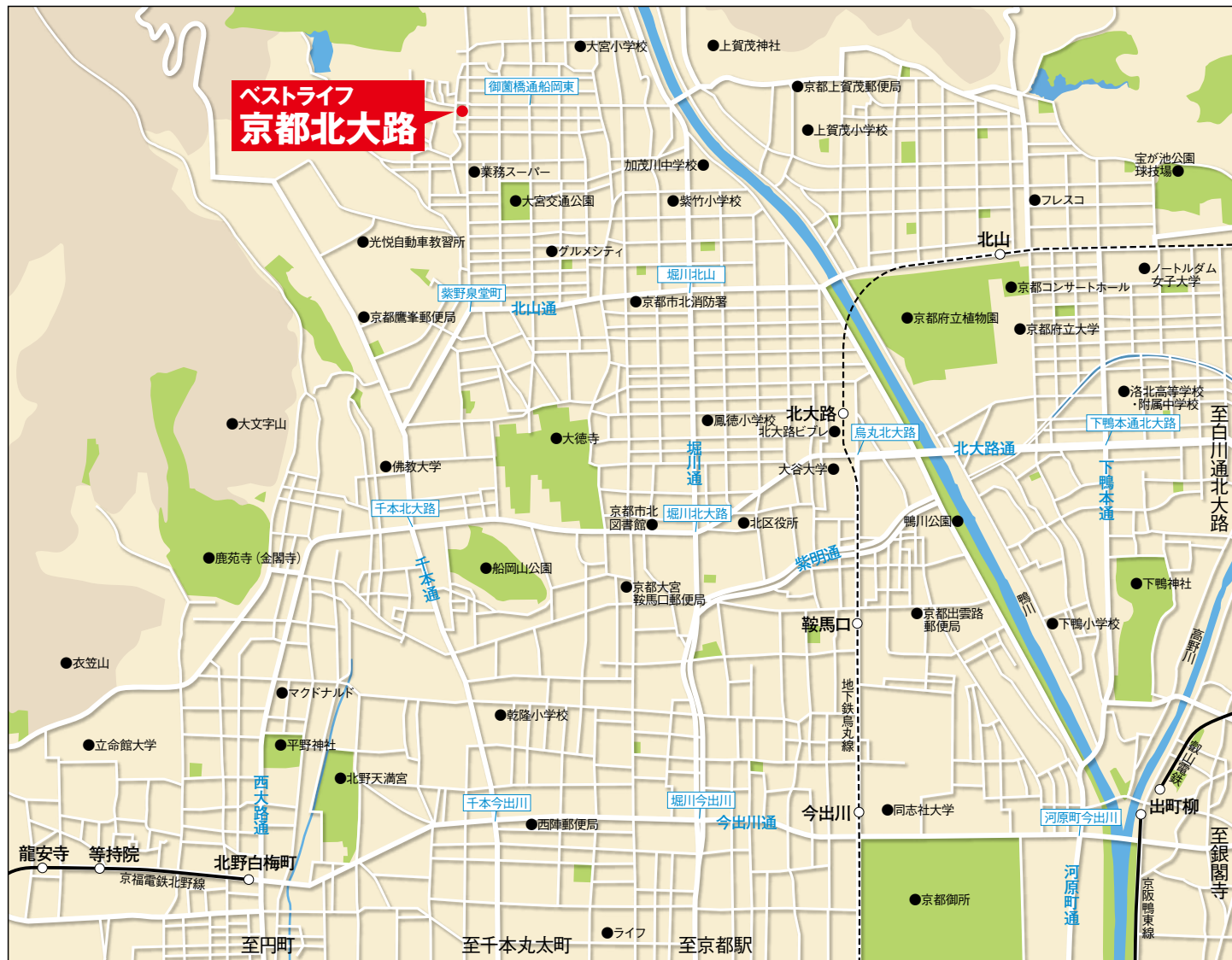
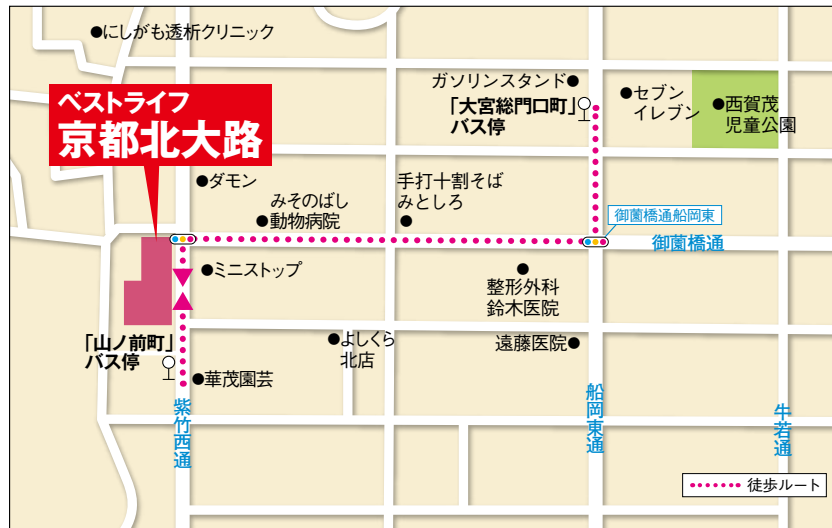


交通案内図



周辺案内図



アクセス

市営地下鉄烏丸線「**北大路**」駅
北大路バスターミナル

市営バス青Eのりば1系統 西賀茂車庫行き
バス 約16分
バス停「**山ノ前町**」
徒歩1分 (約80m)

市営バス青Eのりば37系統 西賀茂車庫行き
バス 約15分
バス停「**大宮総門口町**」
徒歩6分 (約480m)

ベストライフ京都北大路
〒603-8471 京都府京都市北区大宮西山ノ前町31

お問い合わせは…

0120-515-872

受付時間／9:30～18:30(年中無休)

<https://bestlife.jp>

お問い合わせ・ご見学：随時受付中
体験入居：お気軽にご相談ください

事業主体／(株)ベストライフ西日本

2023年9月

サービス付き高齢者向け住宅・介護専用型特定施設

ベストライフ京都北大路

介護付きホーム

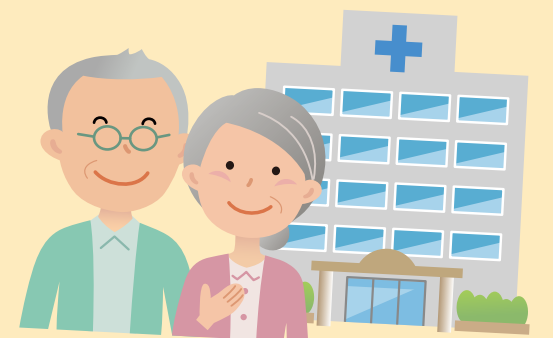
親

高齢の親の自宅での一人暮らしが心配…。



住

病院・老健施設退院後の住まいを探している。



安

高額な前払金がかからない方が良い。



介

必要な介護サービスが受けられるホームを探している。



その悩みごと、
ベストライフで
解決できますよ！

ベストライフ

全国190ヶ所以上に展開するベストライフ が安心の暮らしをお手伝い。

ベストライフではじめる介護のある暮らし。



5つの 特長

ベストライフ京都北大路は京都市から「特定施設入居者生活介護」の事業所指定を受けた介護付きホームです。ケアプランに沿った介護サービスが利用できます。

心をこめて
お世話させていただきます



1 前払金不要

利用しやすいよう、入居時の前払金はなく、月々のお支払いのみでお住まいいただけるようにしました。

※敷金は別途必要。



2 安心の介護体制

バリアフリー構造や高齢者に配慮した設備はもちろん、日常の介護のほか生活支援のための職員が常駐し、安心して快適な暮らしのサポートをします。



一般浴 (京都北大路)



居室 (京都桃山)



機械浴 (京都北大路)



食堂兼機能訓練室 (京都北大路)

3 医療機関と連携

定期的な訪問診療や、ホーム訪問医と常駐する看護職員が連携し、日々の健康管理をお手伝いするとともに健康相談もお受けします。

ベストライフ京都北大路 協力医療機関

医療法人 寿尚会 洛陽病院

■ 診療科目
整形外科、リウマチ科、リハビリテーション科、
外科、循環器内科、消化器内科、
呼吸器内科、アレルギー科、内科、
人工透析内科、放射線科
■ 協力内容 外来受診、入院等緊急時対応

公益社団法人 信和会 京都民医連
あすかい病院

■ 診療科目
内科、循環器内科、呼吸器内科、
神経内科、外科、肛門外科、婦人科、
整形外科、精神科、皮膚科、消化器内科、
泌尿器科、眼科、リハビリテーション科、
放射線科、リウマチ科、アレルギー科
■ 協力内容 外来受診、入院等緊急時対応

医療法人 祥風会 烏丸五条
みどりクリニック

■ 診療科目 内科、精神科、神経内科
■ 協力内容 訪問診療

医療法人社団 あおい歯科医院

■ 診療科目 歯科
■ 協力内容 訪問歯科

※協力医療機関は変更になる場合があります。医療費実費負担。

5 朝・昼・晩 365日おいしく

「食」は日々の生活に欠かせないもの。嚥下状態に合わせた食事形態や栄養バランスはもちろん、季節に配慮したメニューもご用意しています。



きざみ食



クリスマス



土用の丑の日

施設概要

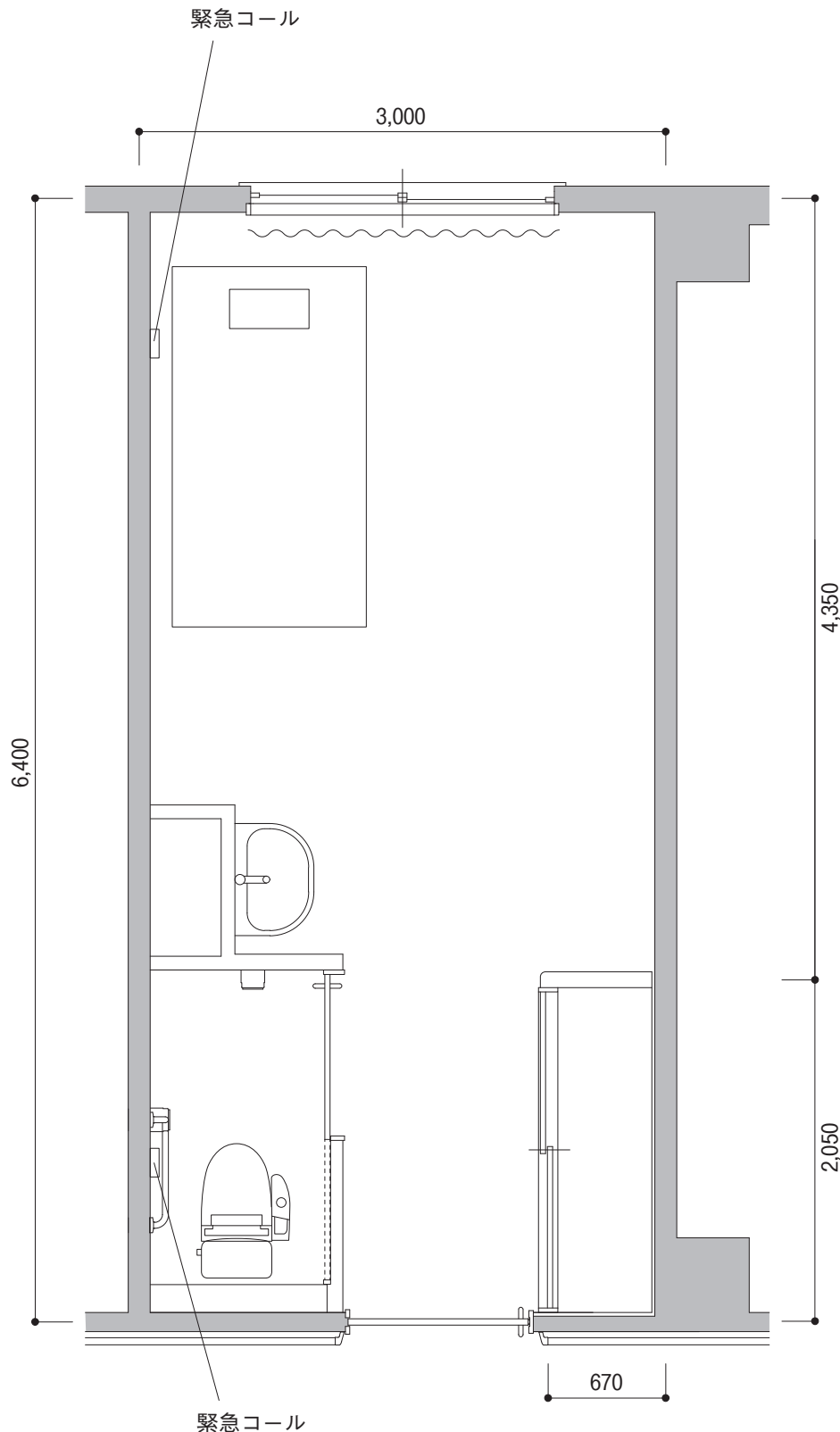
- 類型 サービス付き高齢者向け住宅
- 登録番号 H28-015
- 入居時の要件 60歳以上で要介護認定のある方
- 介護保険 京都市指定特定施設入居者生活介護(一般型)

- 介護に関する：3:1以上(週40時間換算)
職員体制 夜間(19:00～翌7:00)最少時介護職員2名
*要介護者等の状況により異なります
看護職員による対応は9:00～18:00の勤務時間内で行います
- 建築構造 鉄骨造3階建

- 建物権利形態 事業主体非所有
- 居室区分 全室個室(19.20㎡)/全51室/定員51名
- 利用料の支払い方式 月払い方式
- 居住の権利形態 賃貸借方式

※写真は一部他施設のものです。

ベストライフ京都北大路 居室・フロアのご案内



全室個室
(定員1名)
19.20m²

居室設備

緊急コール (2ヶ所)
スプリンクラー
防災カーテン
エアコン
車いす対応洗面化粧台
温水洗浄トイレ
介護専用電動ベッド
収納

※反転タイプあり

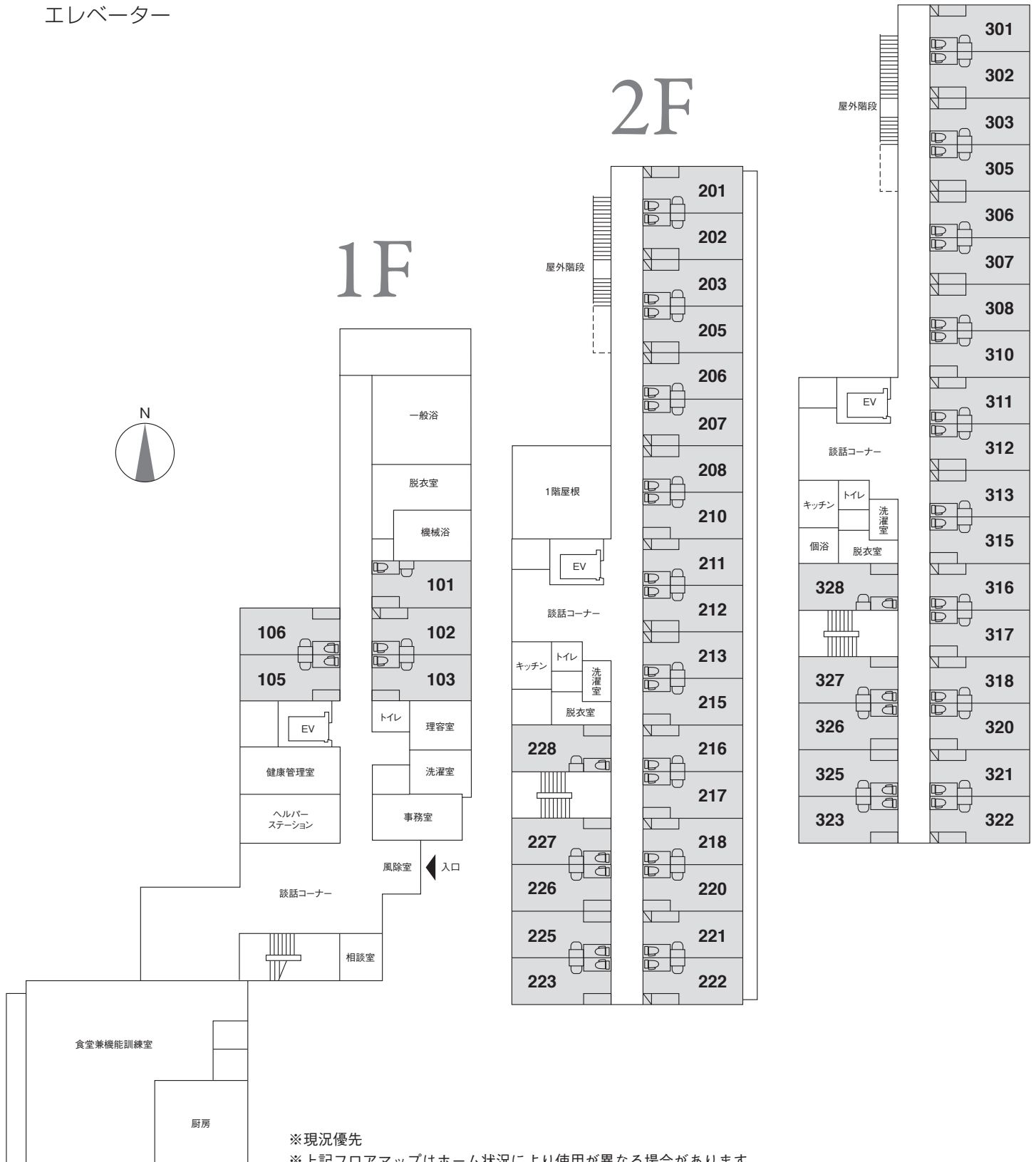
※構造により内法有効面積が
異なる場合があります。

ベストライフ京都北大路

Floor Map

共用設備

食堂兼機能訓練室、浴室（一般浴・機械浴・個浴）
ヘルパーステーション、健康管理室、談話コーナー
理容室、相談室、キッチン、事務室、洗濯室、トイレ
エレベーター



※現況優先

※上記フロアマップはホーム状況により使用が異なる場合があります。