

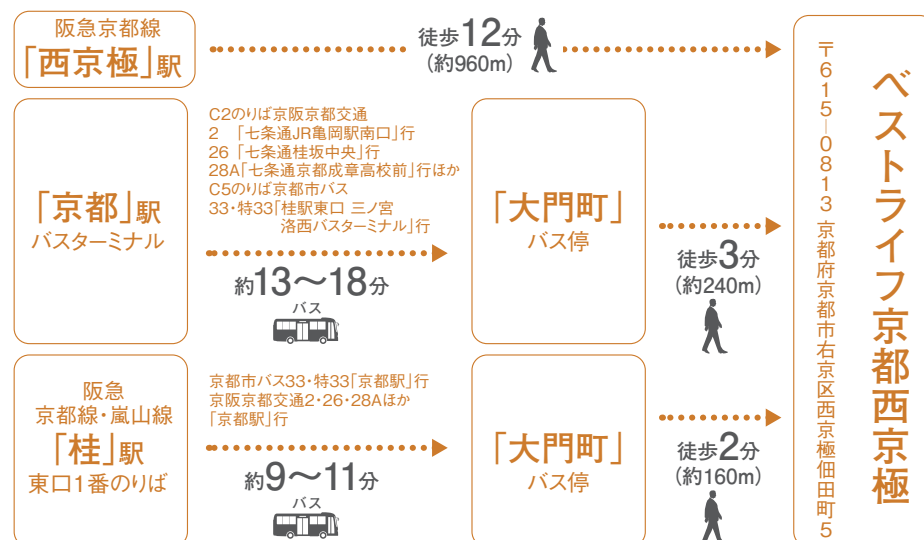
交通案内図



周辺案内図



アクセス



お問い合わせは…

0120-515-872

受付時間／9:30～18:30(年中無休)

<https://bestlife.jp>

お問い合わせ・ご見学：随時受付中
体験入居：お気軽にご相談ください

事業主体／(株)ベストライフ西日本

2025年1月

介護付有料老人ホーム〔京都市指定介護保険特定施設（一般型）〕

ベストライフ京都西京極

親

高齢の親の自宅での
一人暮らしが心配…。



介

必要な介護サービスが
受けられるホームを
探している。



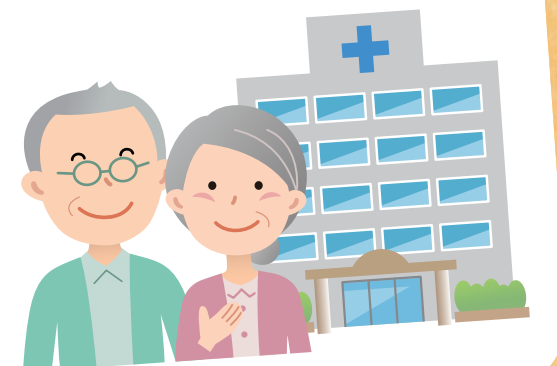
安

高額な前払金か
かからない方が良い。



住

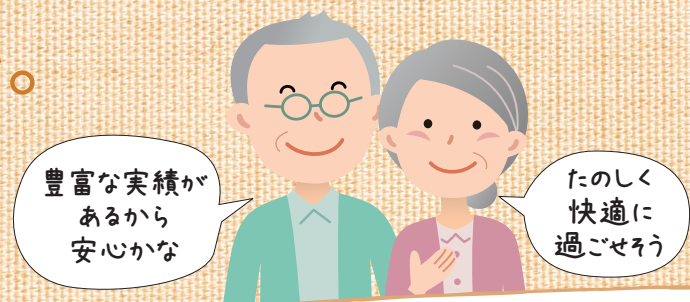
病院・老健施設退院後の
住まいを探している。



その悩みごと、
ベストライフで
解決できますよ！

ベストライフ

全国190ヶ所以上に展開するベストライフが安心の暮らしをお手伝い。 ベストライフではじめる介護のある暮らし。



4つの ベストライフ 京都西京極の特長

京都市指定の介護保険特定施設です。ご要望と必要性を考慮したケアプランを作成。24時間常駐する介護職員がケアプランに沿った介護サービスを提供します。

心をこめて
お世話させていただきます

1 安心の介護体制



バリアフリー構造や高齢者に配慮した設備はもちろん、介護職員が常駐し、安心で快適な暮らしのサポートをします。



一般浴



居室



機械浴



食堂

2 余暇活動

毎日多彩に行うレクリエーションのほか、お誕生会や季節の行事、プロを招いての音楽療法など、日々をより豊かに過ごしていただくために、さまざまなアクティビティを実施しています。



音楽療法



カレンダー作り



ご入居者様作品



折り紙レク

3 朝・昼・晩 365日おいしく

「食」は日々の生活に欠かせないもの。嚥下状態に合わせた食事形態や栄養バランスはもちろん、季節に配慮したメニューもご用意しています。



キザミ食



クリスマス



土用の丑の日

4 医療機関と連携

定期的な訪問診療や、ホーム訪問医と常勤する看護職員が連携し、日々の健康管理をお手伝いするとともに健康相談もお受けします。

協力医療機関

医療法人 回生会	京都回生病院（京都市下京区中堂寺庄ノ内町）
診療科目	内科、呼吸器内科、消化器内科、循環器内科、神経内科、外科、整形外科、脳神経外科、消化器外科、皮膚科、泌尿器科、肛門外科、眼科、リハビリテーション科、放射線科、企業健診、人間ドック
協力内容	外来受診、入院等緊急時対応

医療法人 祥風会	烏丸五条みどりクリニック（京都市下京区諏訪町通松原下る弁財天町）
診療科目	内科、精神科、神経内科
協力内容	訪問診療

医療法人 社団	あおい歯科医院（京都市伏見区醍醐落保町）
診療科目	歯科
協力内容	訪問診療

※協力医療機関は変更になる場合があります ※医療費実費負担
※看護職員による対応は9:00～18:00の勤務時間内で行います。



施設詳細

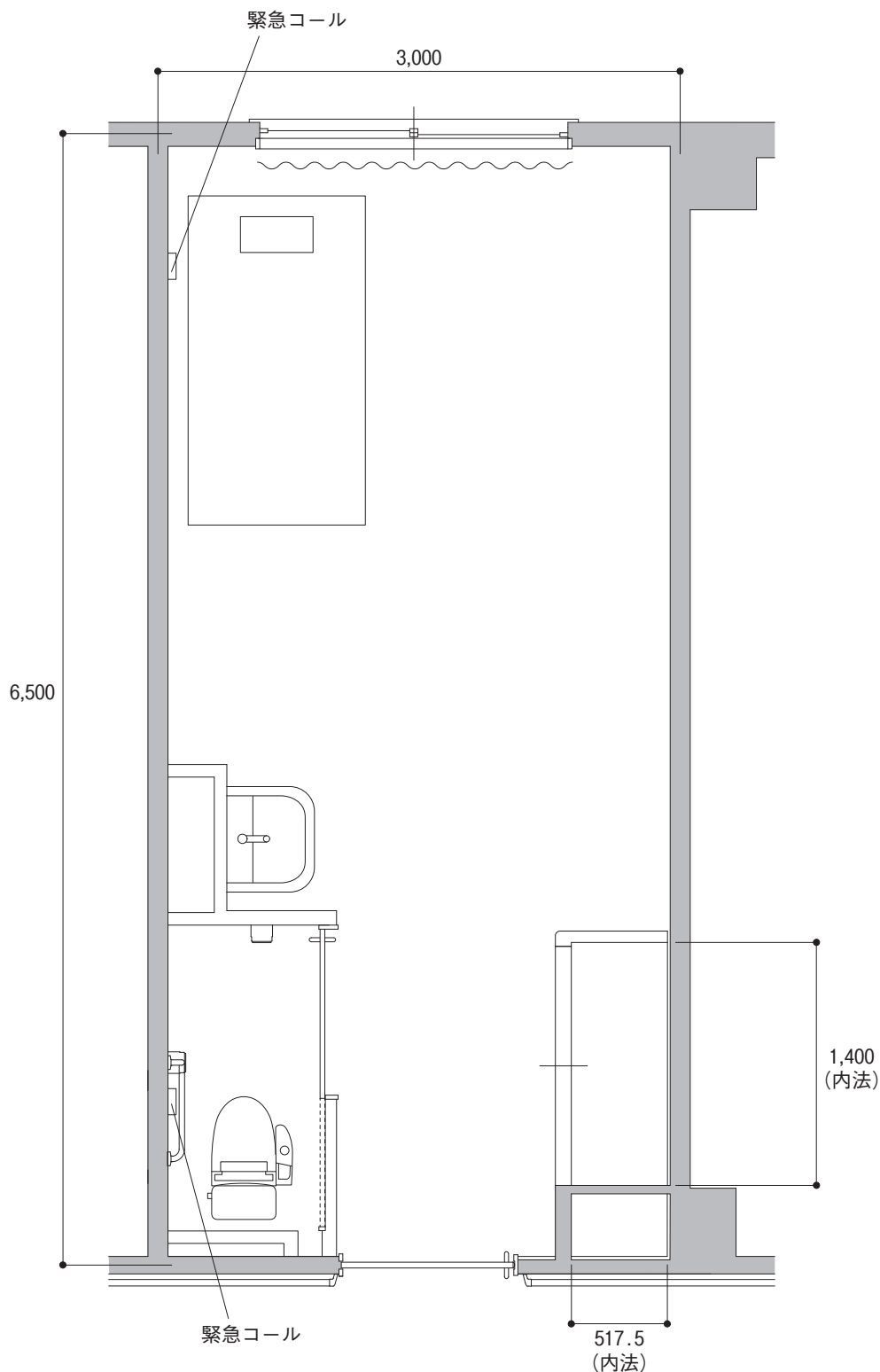
- 名称：ベストライフ京都西京極
- 類型：介護付有料老人ホーム（一般型特定施設入居者生活介護）
- 居住の権利形態：利用権方式
- 利用料の支払方式：選択方式

- 入居時要件：60歳以上、入居時要介護
- 介護保険：京都市指定介護保険特定施設（一般型）
- 居室区分：全室個室（全79室/定員79名）

- 介護の職員体制：3:1以上（週40時間換算）
夜間（18:00～翌7:00）最少時2名
※要介護者等の状況により異なります。
- 建物権利形態：事業主体非所有
- 建築構造：鉄骨造3階建

※居室の備品は撮影用に用意されたものです。

ベストライフ京都西京極 居室・フロアのご案内



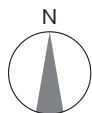
全室個室
(定員1名)
19.50m²

居室設備

緊急コール (2ヶ所)
スプリンクラー
防災カーテン
エアコン
車いす対応洗面化粧台
温水洗浄トイレ
介護専用電動ベッド
収納

※仕様が異なる場合があります。
※反転タイプあり
※構造により内法有効面積が異なる場合があります。

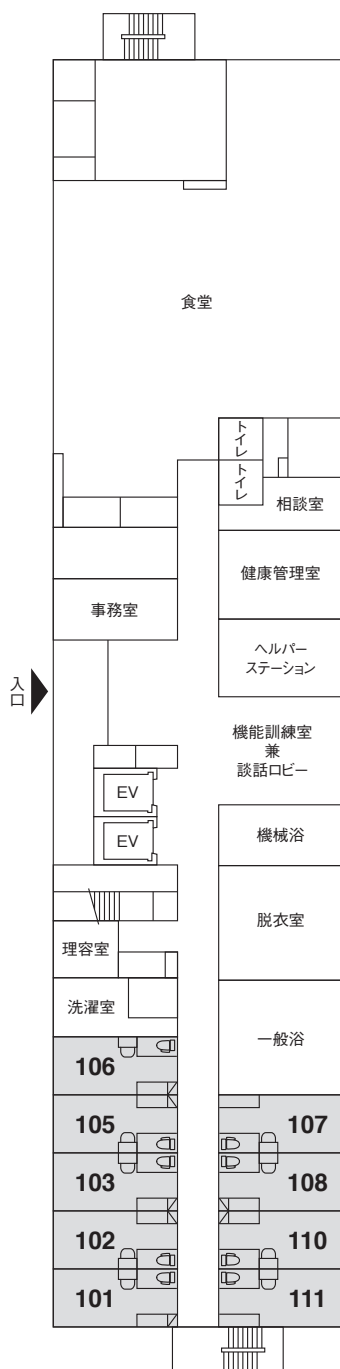
※住み替えについて……原則として当社から退去や住み替えをお願いすることはありませんが、認知症など特別な身体状況により、行動が他のご入居者の生活または健康に重大な影響を及ぼす場合、共同生活が出来ないと判断された場合ご本人及び身元引受人の同意を得た上で退去や住み替えをお願いする場合があります。住み替えに伴い利用権も移行、この場合追加費用の発生はありません。また、構造もしくは仕様の変更、面積の減少が生じた場合、費用の調整は行いませんが、月額利用料及び料金システム、サービス等は住み替え先のものが適用されます。



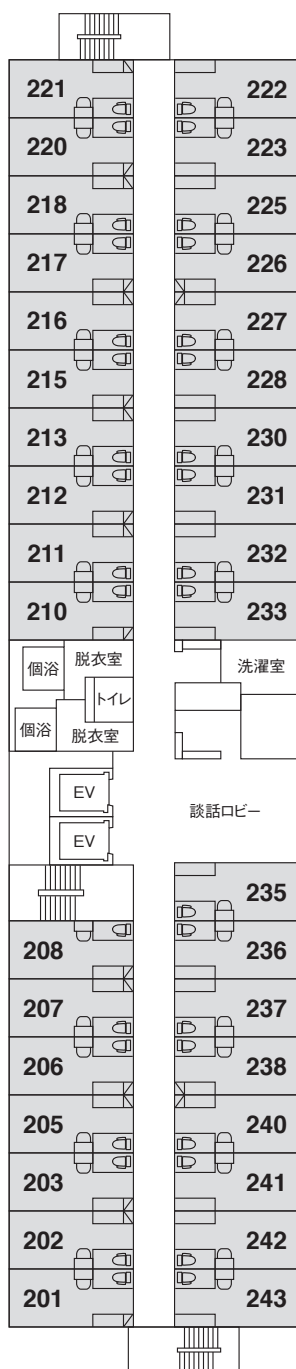
ベストライフ京都西京極

Floor Map

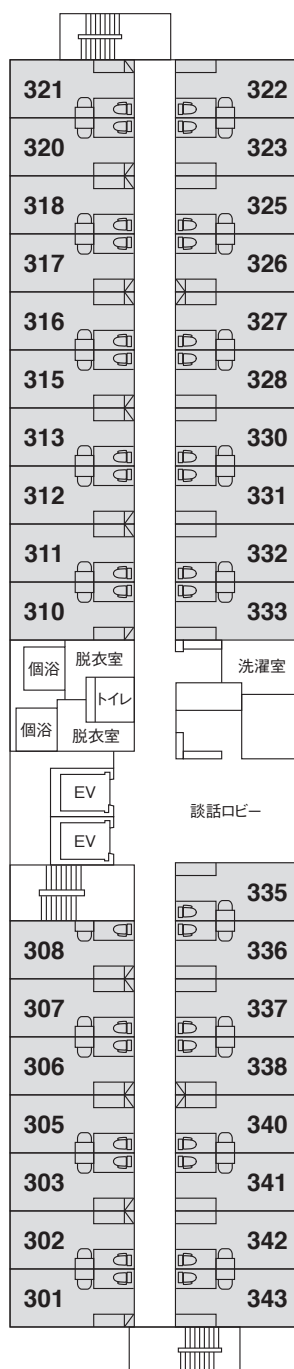
1F



2F



3F



共用施設

食堂、浴室（一般浴・機械浴・個浴）、ヘルパーステーション、健康管理室、機能訓練室兼談話ロビー、理容室、相談室、事務室、洗濯室、トイレ、エレベーター

※現況優先 ※上記フロアマップはホーム状況により仕様が異なる場合があります。