

”
あ
な
た
ら
し
さ
”
で
暮
ら
す
家
。

介護付有料老人ホーム

ベストライフ市ヶ尾

横浜市指定介護保険特定施設



ベストライフ市ヶ尾 | 〒225-0024 神奈川県横浜市青葉区市ヶ尾町1162-27



ベストライフ市ヶ尾 (2005年3月撮影)

最寄りから

東急田園都市線
「市が尾」駅
西口

徒歩

6分(約480m)

ベストライフ
市ヶ尾

お問い合わせは…



0120-515472 <https://bestlife.jp>

お問い合わせ、ご見学：随時受付中
体験入居：お気軽にご相談ください

事業主体／(株)ベストライフ神奈川

高齢者を敬い、「心」でお世話させていただくこと。 これがベストライフの介護です。

スタッフ一人ひとりがご入居者様とご家族、共に働く仲間、
そして自分自身の心を大切にできてこそ、ご入居者様にとっての安心を確かなものにできる。
そんな想いを胸に私たちは日々、施設環境の整備やサービスの向上に努めています。
すべては、豊かな経験を重ね、長い人生を歩んでこられたご高齢の皆さまに、
安心・安全に満ちたこれからを過ごしていただくために。そしてご入居者様はもちろん、
ご家族の信頼へとつなげるために。スタッフ一同、介護という仕事に誇りと自信を持ち、
「お世話させていただく」という姿勢で、介護をさせていただいています。

ベストライフの理念。

安心して生活し続けていただくこと
安全に生活していただけるように配慮すること
安心・安全を日々実行して信頼を得ること

「安心」

「安全」

「信頼」

「私達は心を
大切にします」

「私達は高齢者を
尊敬します」

社訓

「私達は仕事に
誇りを持っています」

3つの「心」を唱和しています。

ベストライフ全200の施設*で、全従業員が
毎朝、この3つの「心」を唱和しています。

*2025年3月時点

都市の利便性と自然に恵まれた 安心の住まい「ベストライフ市ヶ尾」。

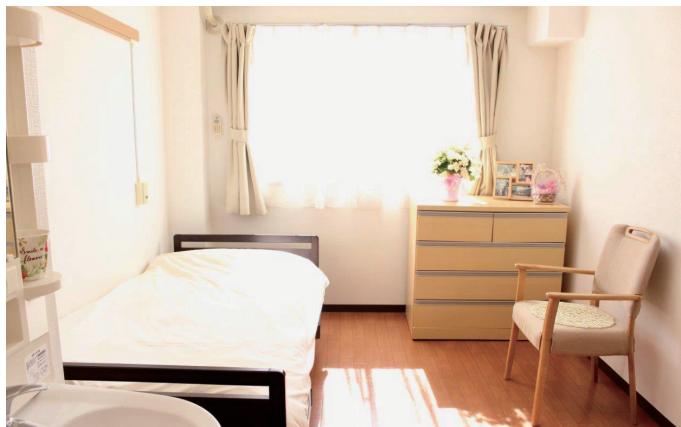
都心へ直結する東急田園都市線「市が尾」駅から徒歩6分、
周辺には商業施設や公園などが点在し、
都市の利便性と自然の恵みを楽しむ「ベストライフ市ヶ尾」。
介護を必要とされる方に、快適にお過ごしいただけるよう配慮した居住空間。
日々の暮らしに潤いを与えるイベントやレクリエーションの数々。
この優れた住環境とサービスを誇る
「ベストライフ市ヶ尾」で心豊かな日々をお過ごしください。

Life Space | 快適性に配慮した設備・施設。免震構造で安全性にも配慮。

居室

お一人おひとりのプライバシーに配慮した全室個室の居室。3モーター式介護専用電動ベッドや、
手元で温・水を操作できる車いす対応の洗面台をはじめ、快適な生活を実現するためのさまざまな設備を整えています。
また、地震に強い免震構造により、居室部のみでなく、建物全体をカバーしています。

Aタイプ (11.34~12.58m²)



居室イメージ (ベストライフ希望が丘)



車いす対応洗面台 (ベストライフ溝の口)



暖房便座トイレ (ベストライフ溝の口)

居室設備

- ・スプリンクラー
- ・防災カーテン
- ・緊急コール
- ・見守りカメラ
- ・介護専用電動ベッド
- ・車いす対応洗面台
- ・暖房便座トイレ
- ・エアコン

共用設備

食堂兼機能訓練室や談話コーナーでは仲間同士の交流を深めていただけます。健康管理室では看護職員が日々の健康管理やさまざまな健康相談をお受けします。ヘルパーステーションでは休日夜間を問わず、介護職員がご入居者様の暮らしをサポートします。



食堂 (ベストライフ市ヶ尾)



談話コーナー (ベストライフ大和中央)

すべての方に、 こちよ入浴を。

語らいながら入浴を楽しめる、大浴場タイプの一般浴と、寝たきりの方でも入浴いただける機械浴があります。安全に着替えや移動、入浴ができるよう、さまざまな配慮がされています。



一般浴 (ベストライフ世田谷)



機械浴 (ベストライフ世田谷)

*写真は一部他施設のもので、居室の備品は撮影用に用意されたものです。

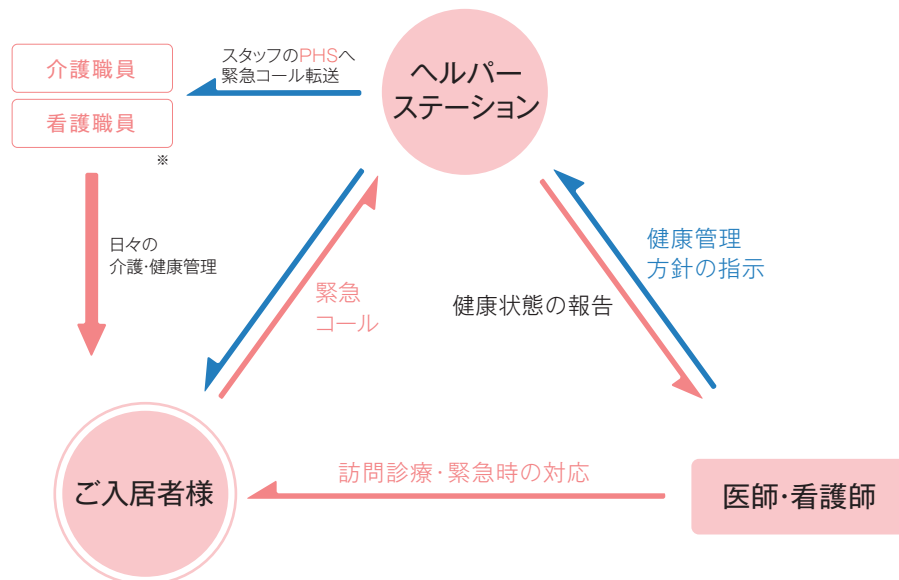
Health care

介護・看護・医療の連携。

ベストライフ市ヶ尾は横浜市指定の介護保険特定施設です。ケアマネージャーがご入居者様お一人おひとりのご要望と必要性を考慮してケアプランを作成。24時間常駐する介護職員がケアプランに沿った介護サービスをご提供します。

介護・看護・医療の連携システム図解(参考)

※ 介護に関する職員体制3:1以上(週32時間換算)
夜間(19:00～翌7:00)最少時介護職員1名
※ 入居者数・要介護者等の状況により、変更となる場合があります。
看護職員による対応は9:00～18:00の勤務時間内で行います。



協力医療機関

医療法人社団 明芳会

横浜新都市脳神経外科病院

(横浜市青葉区荏田町)

脳神経外科／整形外科／内科／循環器内科／
リハビリテーション科／麻酔科／救急科

・外来受診、入院等の緊急時対応を行います。

施設訪問医療機関

医療法人社団 健伸会

中原すみれクリニック

(川崎市中原区今井南町)

内科

・訪問による診療を行います。

医療法人社団 長伸会

くすのきデンタルクリニック

(東京都稲城市矢野口)

歯科

・訪問による診療を行います。

※協力医療機関、施設訪問医療機関は変更になる場合があります。
※医療費実費負担

看護職員による健康管理

施設訪問医と連携し、施設看護職員が
日々の健康管理を行います。

施設訪問医による訪問診療

施設訪問医による定期的な
訪問診療が受けられます。

Life Support

健やかな暮らし。

日々を彩る。

ベストライフ市ヶ尾では、より健やかな毎日をお過ごいただくために、書道、俳句やカラオケといった毎日のレクリエーションからお誕生会や季節のイベントまで、職員が趣向を凝らし行っています。また、外部講師を招いての音楽療法やチェアエクササイズも実施。身体機能の維持、向上に努めています。



節分(ベストライフ市ヶ尾)



獅子舞(ベストライフ市ヶ尾)

食の楽しみも大切に。

「食」は日々の生活に欠かせないもの。嚥下状態に合わせた食事形態や栄養バランスはもちろん、季節に配慮したメニューもご用意しています。



常食



ソフト食



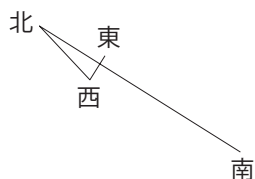
行事食(土用の丑の日)



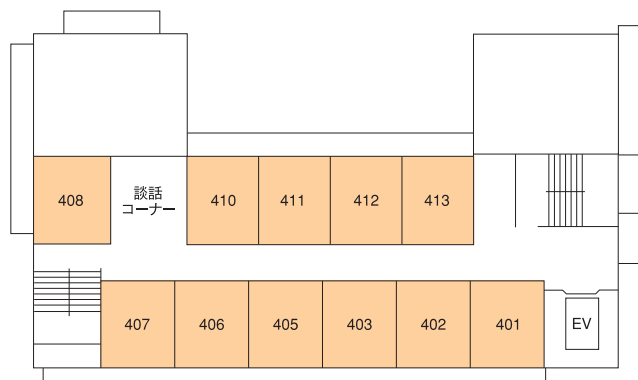
郷土料理(和歌山県)

Floor Map

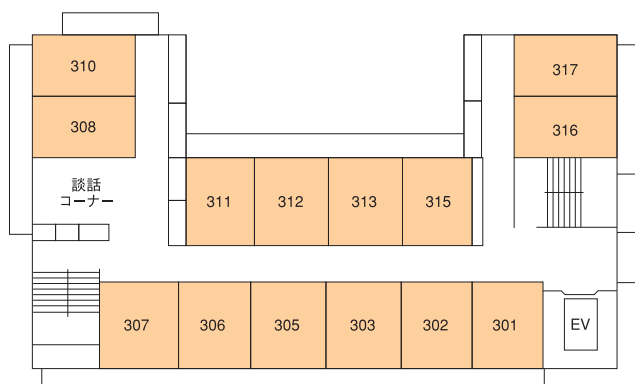
居室(Aタイプ)11.34~12.58m² 全39室／全室個室



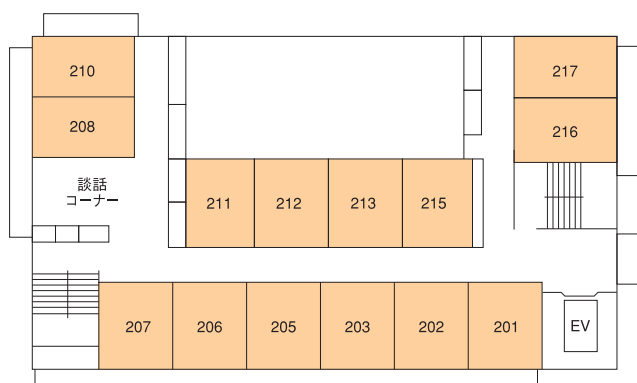
4F



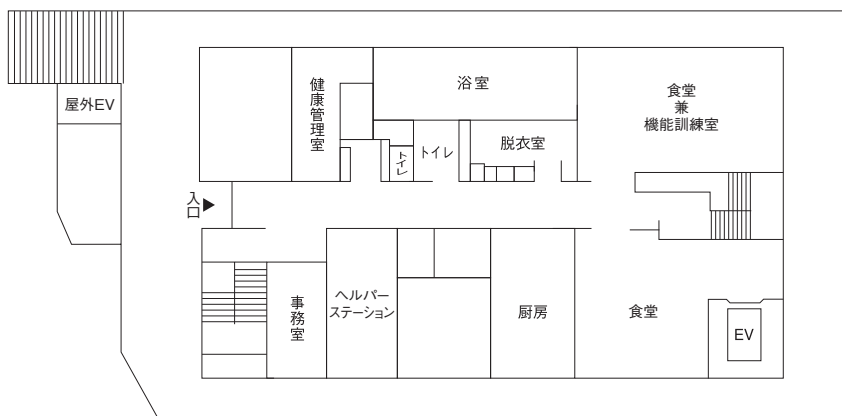
3F



2F



1F



[施設概要]

類 型／介護付有料老人ホーム

居住の権利形態／利用権方式

利用料の支払方式／選択方式

入居時要件／60歳以上

入居時要支援・要介護

介護保険／横浜市指定

介護保険特定施設

(一般型特定施設)

居室区分／全室個室(39室:39名)

建物の権利形態／事業主体非所有

建築構造／鉄筋コンクリート造4階建

共用設備／食堂、食堂兼機能訓練室、

浴室(一般浴・機械浴)、

ヘルパーステーション、

健康管理室、談話コーナー、

事務室、洗濯室、トイレ、

エレベーター

*原則として当社から退去や住み替えをお願いすることはありませんが、認知症など特別な身体状況により、行動が他のご入居者様の生活または健康に重大な影響を及ぼす場合、共同生活が出来ないと判断された場合ご本人及び身元引受人の同意を得た上で退去や住み替えをお願いする場合があります。住み替えに伴い利用権も移行、この場合追加費用の発生はありません。また、構造もしくは仕様の変更、面積の減少が生じた場合、費用の調整は行いませんが、月額利用料及び料金システム、サービス等は住み替え先のものが適用されます。

*現況優先とさせていただきます

*上記フロアマップは、施設状況により使用が異なる場合があります