



※写真はイメージです。

“あなたらしさ”で暮らす家。

住宅型有料老人ホーム

---

**ベストライフ関目**

---



ベストライフ関目(2010年11月撮影)

ベストライフ関目 | 〒536-0008 大阪府大阪市城東区関目2-13-3

### 最寄りから

京阪本線  
「野江」駅  
出入口2

徒歩

10分(約800m)

Osaka Metro  
「蒲生四丁目」駅

徒歩

12分(約960m)

JRおおさか東線  
「JR野江」駅

徒歩

13分(約1,040m)

ベストライフ  
関目

お問い合わせは…

0120-515872 <https://bestlife.jp>

お問い合わせ、ご見学：随時受付中  
体験入居：お気軽にご相談ください

事業主体／(株)ベストライフ西日本

# 高齢者を敬い、「心」でお世話させていただくこと。 これがベストライフの介護です。

スタッフ一人ひとりがご入居者様とご家族、共に働く仲間、  
そして自分自身の心を大切にできてこそ、ご入居者様にとっての安心を確かなものにできる。  
そんな想いを胸に私たちは日々、施設環境の整備やサービスの向上に努めています。  
すべては、豊かな経験を重ね、長い人生を歩んでこられたご高齢の皆さまに、  
安心・安全に満ちたこれからを過ごしていただくために。そしてご入居者様はもちろん、  
ご家族の信頼へとつなげるために。スタッフ一同、介護という仕事に誇りと自信を持ち、  
「お世話させていただく」という姿勢で、介護をさせていただいています。

## ベストライフの理念。

安心して生活し続けていただくこと  
安全に生活していただけるように配慮すること  
安心・安全を日々実行して信頼を得ること

「安心」

「安全」

「信頼」

「私たちは心を  
大切にします」

「私たちは高齢者を  
尊敬します」

社訓

「私たちは仕事に  
誇りを持っています」

## 3つの「心」を唱和しています。

ベストライフ全200の施設\*で、全従業員が  
毎朝、この3つの「心」を唱和しています。

\*2025年4月時点

# 都市の利便性と自然の恵みを享受する 安心の住まい「ベストライフ関目」。

京阪本線「野江」駅をはじめ4線3駅を最寄りに、

散歩やジョギングなどが楽しめる遊歩道が整備され、

市民の憩いの場として親しまれる城北川そば、

緑豊かな公園が点在する静かな住宅地に位置する「ベストライフ関目」。

お元気な方も介護の必要な方も、快適に過ごしていただけるよう配慮した居住空間。

日々の暮らしに潤いを与えるイベントやレクリエーションの数々。

この優れた環境とサービスを誇る

「ベストライフ関目」で心豊かな日々をお過ごしください。

## Life Space

## 快適性に配慮した設備・施設。

### 居室

お一人おひとりのプライバシーに配慮した全室個室の居室。

3モーター式介護専用電動ベッドや、手元で温・水を操作できる車いす対応の洗面台をはじめ、快適な生活を実現するためのさまざまな設備を整えています。

Aタイプ (18.00m<sup>2</sup>)



居室イメージ

\*少し広めのAタイプ(21.00m<sup>2</sup>)もご用意しています。



車いす対応洗面台



温水洗浄トイレ

### 居室設備

- ・スプリンクラー
- ・防災カーテン
- ・緊急コール
- ・介護専用電動ベッド
- ・車いす対応洗面台
- ・温水洗浄トイレ
- ・エアコン
- ・収納

### 共用設備

食堂や談話室では仲間同士の交流を深めていただけます。健康管理室では、看護スタッフが中心となり、ご入居者様の健康管理やさまざまな健康相談をお受けし、ヘルパーステーションでは介護スタッフがご入居者様の暮らしをサポートします。



食堂



談話室

### すべての方に、 こちよい入浴を。

お元気な方から介助が必要な方までご利用いただける一般浴のほか、寝たきりの方でもご入浴いただける機械浴があります。安全に着替えや移動・入浴ができるよう、さまざまな配慮がされています。



一般浴



機械浴

\*居室の備品は撮影用に用意されたものです。

ベストライフ関目は、お元気な方から介護の必要な方までご入居いただける住宅型有料老人ホームです。

介護が必要な方は在宅サービス（訪問介護）と併せて生活支援サービスが利用できます。

また、お元気な方で、希望される方は生活サポートがご利用いただけます。

## 安心のサポート体制

### ● 介護スタッフは24時間常駐※1

### ● 看護スタッフによる日々の健康管理※2

### ● 施設訪問医による定期的な訪問診療※医療費実費負担

### ● 栄養バランスに配慮した食事を3食提供

※1 生活支援サービスを提供する人員として配置。夜間（21:00～翌7:00）最少時3名／業者業務委託 ※2 9:00～18:00／業者業務委託

## さらなる安心をお届けする2つのサービス

### 1 訪問介護

訪問介護事業所より、ご入居者様お一人おひとりのケアプランに基づき、清掃や洗濯、身体介護をはじめとするさまざまな介護サービスをご利用いただけます。〔要別途契約〕

### 2 生活支援サービス

24時間365日続く高齢者の介護。介護保険の利用限度内で行うことは、大変に難しいものです。そこでベストライフ関目では、訪問介護事業所による施設内での生活に必要なサービスを利用されたうえで、施設側が必要と判断したときに『生活支援サービス』を提供します。

#### 【例】・緊急コール対応（施設判断により適宜）

- ・居室巡回（必要に応じて）
- ・買物代行※自立を除く
- ・健康相談（適宜）
- ・医師の往診機会の提供（内科・歯科）※医療費は実費
- ・定期健康診断機会の提供（年2回）※医療費は実費
- ・クリーニング・宅配・郵便物の取次ぎ

※詳細はお客様担当ライフコーディネーターにお問い合わせ下さい。

自立または要介護認定を受けていない方で希望される場合、生活サポートとして、居室清掃、リネン交換、洗濯等も利用できます。〔22,000円（税込）／月〕

#### 協力医療機関

医療法人 有光会

サトウ病院（大阪市城東区東中浜）

整形外科／内科／外科／胃腸科／循環器科／  
消化器科／放射線科／ペインクリニック外科／  
機能訓練（リハビリテーション）／形成外科／  
美容外科  
・外来受診、入院等の緊急時対応を行います。

医療法人 誠真会

関目病院（大阪市城東区関目）

内科／外科／整形外科／  
放射線科／リハビリテーション科  
・外来受診、入院等の緊急時対応を行います。

#### 施設訪問医療機関

医療法人 啓春会

いけじり内科・  
外科クリニック

（大阪市城東区関目）  
内科／外科／胃腸科  
・訪問による診療を行います。

医療法人 きたはらファミリー

クリニック

（大阪市阿倍野区天王寺町北）  
内科／泌尿器科  
・訪問による診療を行います。

医療法人 米永会

米永歯科医院

（大阪市浪速区日本橋東）  
歯科  
・訪問による診療を行います。

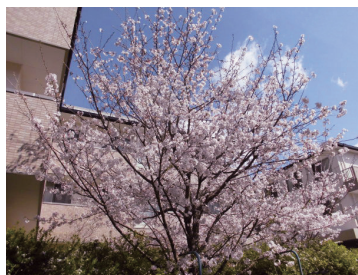
※協力医療機関、施設訪問医療機関は変更になる場合があります。

### 日々を彩る。

ベストライフ関目では毎日より豊かにお過ごしいただくため、スタッフが一人一人となってさまざまな行事を企画しています。お誕生会やお花見といった季節の行事から、ボランティアの方々によるレクリエーションまで、工夫を凝らし実施しています。また、プロの講師による音楽療法やチェアエクササイズなど、健康維持のためのプログラムも取り入れています。



金魚すくい



施設敷地内の桜

### 食の楽しみも大切に。

「食」は日々の生活に欠かせないもの。嚥下状態に合わせた食事形態や栄養バランスはもちろん、季節に配慮したメニューもご用意しています。



常食



ソフト食



行事食（土用の丑の日）



郷土料理（和歌山県）

# Floor Map



居室(Aタイプ)18.00m<sup>2</sup>

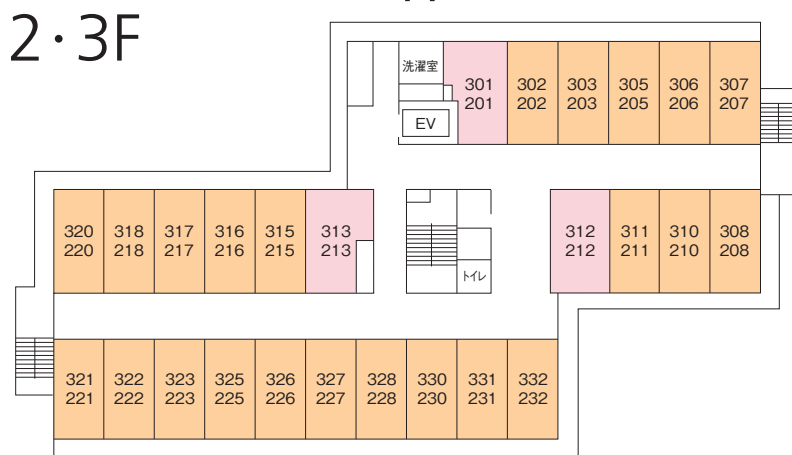


居室(A'タイプ)21.00m<sup>2</sup>

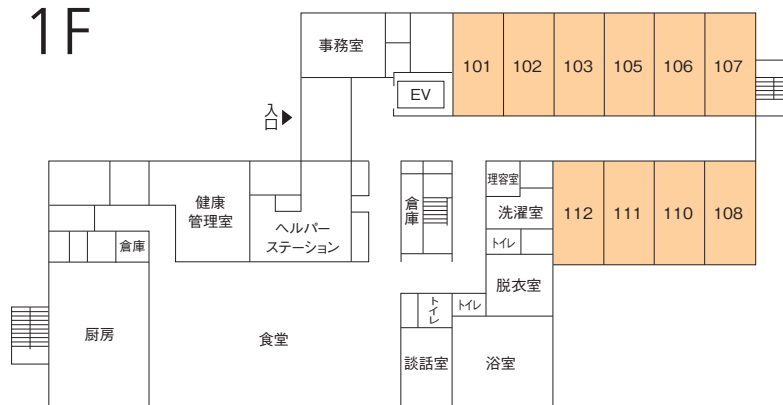
全108室／全室個室



## A棟

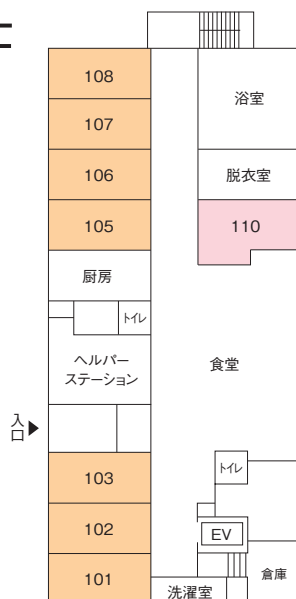


## 1F

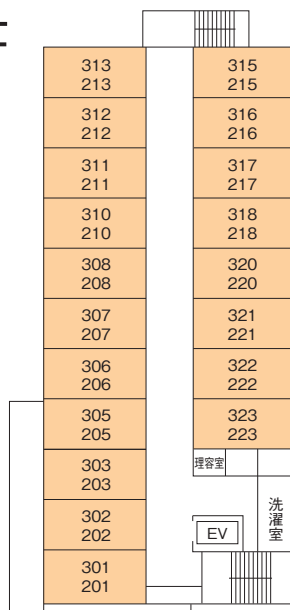


## B棟

### 1F



### 2・3F



### 【施設概要】

類 型／住宅型有料老人ホーム  
 居住の権利形態／利用権方式  
 利用料の支払方式／選択方式  
 入 居 時 要 件／60歳以上入居時自立・要支援・要介護  
 介 護 保 険／在宅サービス利用可  
 居 室 区 分／全室個室(108室:108名)  
 建物の権利形態／事業主体非所有  
 建 築 構 造／鉄骨造3階建  
 共 用 設 備／食堂、浴室(一般浴・機械浴)、  
 ヘルパーステーション、健康管理室、  
 談話室、理容室、事務室、洗濯室、  
 トイレ、エレベーター

\*原則として当社から退去や住み替えをお願いすることはありませんが、認知症など特別な身体状況により、行動が他のご入居者様の生活または健康に重大な影響を及ぼす場合、共同生活が出来ないと判断された場合ご本人及び身元引受人の同意を得た上で退去や住み替えをお願いする場合があります。住み替えに伴い利用権も移行、この場合追加費用の発生はありません。また、構造もしくは仕様の変更、面積の減少が生じた場合、費用の調整は行いませんが、月額利用料及び料金システム、サービス等は住み替え先のものが適用されます。

\*現況優先とさせていただきます

\*上記フロアマップは、施設状況により使用が異なる場合があります