



※小金井公園

“あなたらしさ”で暮らす家。

住宅型有料老人ホーム

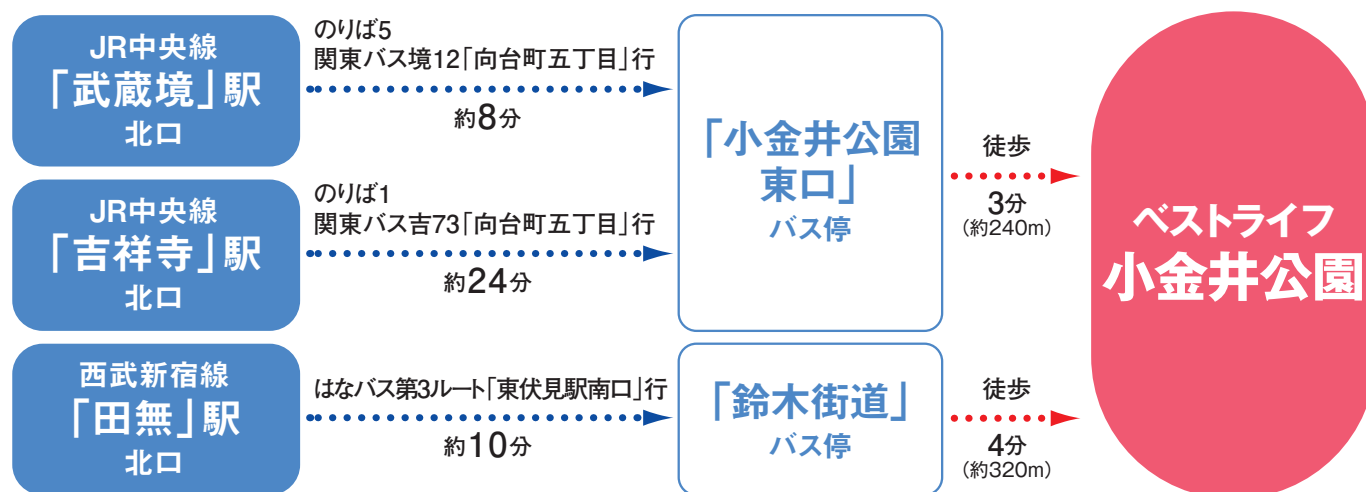
ベストライフ小金井公園



ベストライフ 小金井公園

〒188-0013 東京都西東京市向台町5-6-18

最寄りから



お問い合わせは…

0120-515472 <https://bestlife.jp>お問い合わせ、ご見学：随時受付中
体験入居：お気軽にご相談ください

事業主体／(株) ベストライフ東京

豊かな自然と人々の生活が融和する 安らぎの住まい「ベストライフ小金井公園」

広大な敷地に豊かな緑が広がる小金井公園近く。

散策に行けば四季折々の自然を楽しむこともでき、

住宅地のほか、医療機関や教育機関も点在する、人々の生活と調和する立地です。

自社運営の訪問介護事業所を併設し、

介護を必要とされる方にも安心してお住まいいただけます。

この優れた住環境とサービスを誇る「ベストライフ小金井公園」で心豊かな日々をお過ごしください。

Life Space

快適性に配慮した設備・施設。

居室

お一人おひとりのプライバシーに配慮した全室個室の居室。

3モーター式介護専用電動ベッドや、手元で温・水を操作できる車いす対応の洗面台をはじめ、快適な生活を実現するためのさまざまな設備を整えています。

Aタイプ (18.00m²)



居室イメージ(ベストライフ小平東)



車いす対応洗面台(ベストライフ小平東)



温水洗浄トイレ(ベストライフ小平東)

居室設備

- ・スプリンクラー
- ・防災カーテン
- ・オンコール
- ・介護専用電動ベッド
- ・車いす対応洗面台
- ・温水洗浄トイレ
- ・エアコン
- ・収納

共用設備

食堂や談話コーナーでは仲間同士の交流を深めていただけます。健康管理室では、看護スタッフが中心となりご入居者様の健康管理やさまざまな健康相談をお受けし、ヘルパーステーションでは介護スタッフが、ご入居者様の暮らしをサポートします。



食堂(ベストライフ武蔵境)



談話コーナー(ベストライフ一橋学園)

すべての方に、 こちよ入浴を。

語らいながら入浴を楽しめる、大浴場タイプの一般浴と、寝たきりの方でもご入浴いただける機械浴があります。安全に着替えや移動、入浴ができるよう、さまざまな配慮がされています。



一般浴(ベストライフ小平南)



機械浴(ベストライフ小平南)

*写真は他施設のもので、居室の備品は撮影用に用意されたものです。

ベストライフ小金井公園は、お元気な方から介護の必要な方までご入居いただける住宅型有料老人ホームです。

介護が必要な方は在宅サービス(訪問介護)と併せて生活支援サービスが利用できます。

また、お元気な方で、希望される方は生活サポートがご利用いただけます。

安心のサポート体制

● 介護スタッフは24時間常駐※1

● 看護スタッフによる日々の健康管理※2

● 施設訪問医による定期的な訪問診療※医療費実費負担

● 栄養バランスに配慮した食事を3食提供

※1 生活支援サービスを提供する人員として配置。夜間(18:00～翌7:00)最少時1名 ※2 9:00～18:00

さらなる安心をお届けする2つのサービス

1 訪問介護

自社運営の訪問介護事業所を併設。介護を必要とされる方の身近な事業所としてさまざまな介護保険サービスを利用することができます。[要別途契約]

2 生活支援サービス

24時間365日続く高齢者の介護。介護保険の利用限度内で行うことは、大変に難しいものです。そこでベストライフ小金井公園では、訪問介護事業所による施設内での生活に必要な介護保険サービスをご利用されたうえで、施設側が必要と判断したときに『生活支援サービス』を提供します。

【例】・緊急コール対応(施設判断により適宜)

- ・居室巡回(必要に応じて)
- ・買物代行 ※自立を除く
- ・健康相談(適宜)
- ・医師の往診機会の提供(内科・歯科) ※医療費は実費
- ・定期健康診断機会の提供(年2回) ※医療費は実費
- ・クリーニング・宅配・郵便物の取次ぎ

※詳細はお客様担当ライフコーディネーターにお問い合わせ下さい。

自立または要介護認定を受けていない方で希望される場合、生活サポートとして、居室清掃、リネン交換、洗濯等も利用できます。[22,000円(税込)/月]

協力医療機関

医療法人 徳洲会

武蔵野徳洲会病院 (西東京市向台町)

内科／循環器内科／消化器内科／腎臓内科／糖尿病内科／呼吸器内科／肝臓内科／外科／呼吸器外科／乳腺外科／整形外科／脳神経外科／形成外科／小児科／泌尿器科／婦人科／リハビリテーション科／放射線科／救急科／麻酔科／皮膚科／耳鼻咽喉科／病理診断科／歯科口腔外科

・外来受診、入院等の緊急時対応を行います。

施設訪問医療機関

医療法人社団 長仲会

わかばクリニック

(練馬区関町北)

内科

・訪問による診療を行います。

24時間
クリニック

医療法人社団 康寧会

立川歯科医院津田町診療所

(小平市津田町)

歯科

・訪問による診療を行います。

*協力医療機関、施設訪問医療機関は変更になる場合があります。

日々を彩る。

ベストライフ小金井公園では毎日をより豊かに過ごしていただくため、お誕生会や季節の行事、プロの講師を招いての音楽療法やチェアエクササイズなど、さまざまなイベントやレクリエーションを企画・実施予定です。



チェアエクササイズ(ベストライフ世田谷)



制作レク(ベストライフ小平)

食の楽しみも大切に。

「食」は日々の生活に欠かせないもの。嚥下状態に合わせた食事形態や栄養バランスはもちろん、季節に配慮したメニューもご用意しています。



常食



ソフト食



行事食(土用の丑の日)

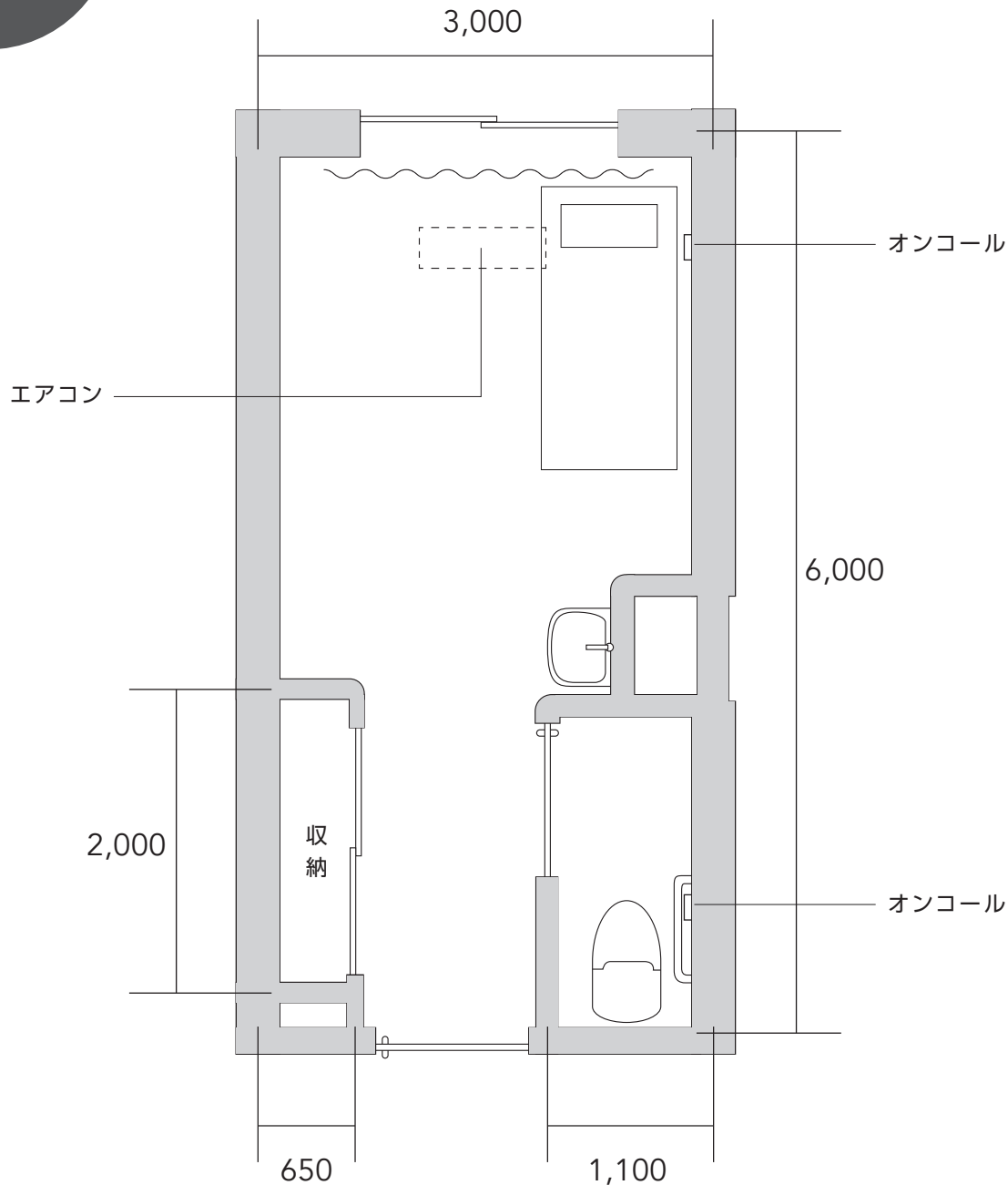


郷土料理(和歌山県)

居室のご案内

全室個室
[定員1名]

18.00㎡



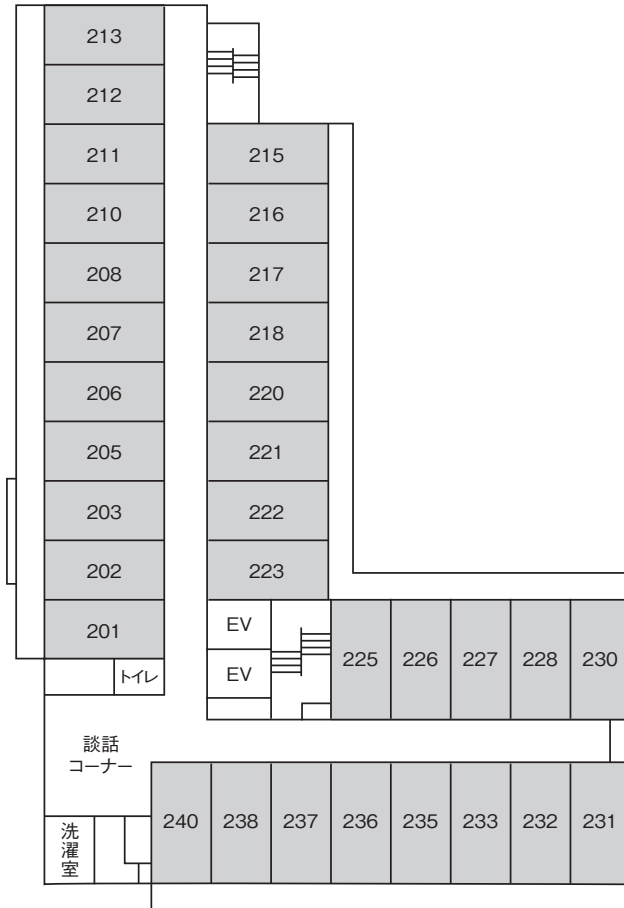
居室設備

- ・スプリンクラー
- ・防災カーテン
- ・オンコール
- ・介護専用電動ベッド
- ・車いす対応洗面台
- ・温水洗浄トイレ
- ・エアコン
- ・収納

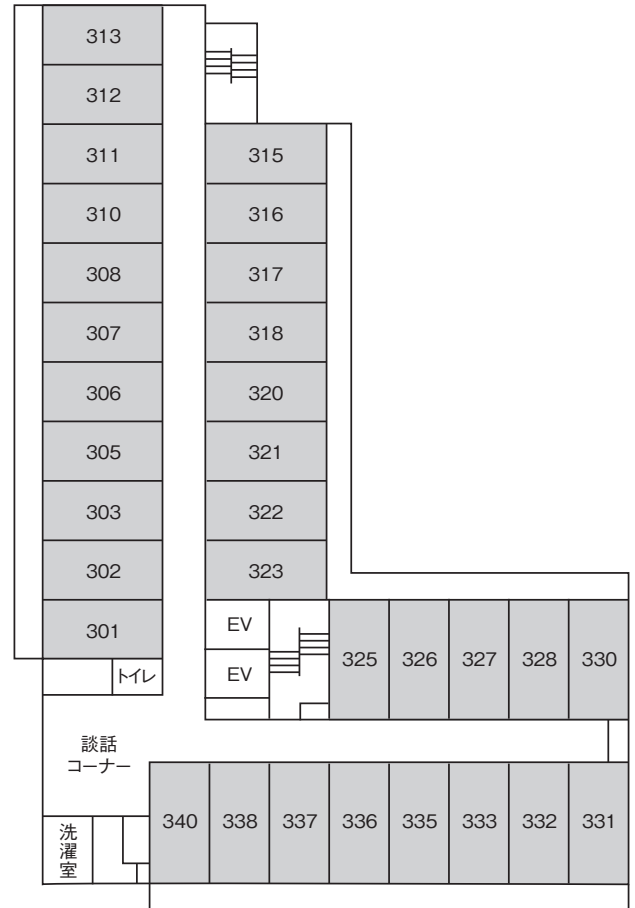
※仕様が異なる場合があります。
※反転タイプあり。
※構造により内法有効面積が異なる場合があります。

フロアのご案内

2F

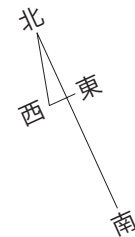
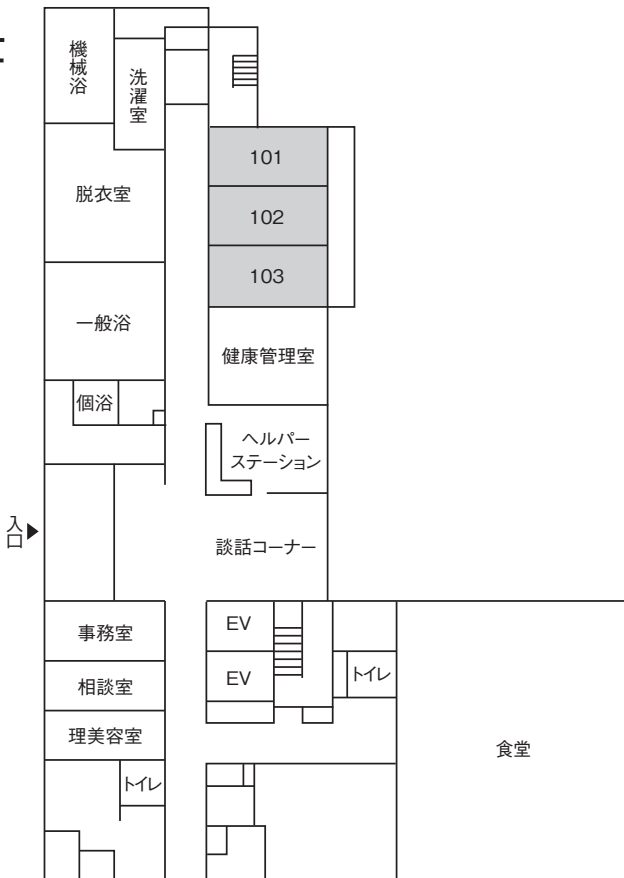


3F



*現況優先とさせていただきます
*フロアマップは、施設状況により使用が異なる場合があります

1F



【施設概要】

類 型／住宅型有料老人ホーム
 居住の権利形態／利用権方式
 利用料の支払方式／選択方式
 入 居 時 要 件／60歳以上、入居時自立・要支援・要介護
 介 護 保 険／在宅サービス利用可
 居 室 区 分／全室個室(67室：67名)
 建物の権利形態／事業主体非所有
 建 築 構 造／鉄骨造3階建
 共 用 設 備／食堂、浴室(一般浴・機械浴・個浴)、ヘルパーステーション、健康管理室、談話コーナー、理美容室、相談室、事務室、洗濯室、トイレ、エレベーター

*原則として当社から退去や住み替えをお願いすることはありませんが、認知症など特別な身体状況により、行動が他のご入居者様の生活または健康に重大な影響を及ぼす場合、共同生活が出来ないと判断された場合ご本人及び身元引受人の同意を得た上で退去や住み替えをお願いする場合があります。住み替えに伴い利用権も移行、この場合追加費用の発生はありません。また、構造もしくは仕様の変更、面積の減少が生じた場合、費用の調整は行いませんが、月額利用料及び料金システム、サービス等は住み替え先のものが適用されます。