



※写真はイメージです。

“あなたらしさ”で暮らす家。

介護付有料老人ホーム

---

**ベストライフ川口東**

---

川口市指定介護保険特定施設



ベストライフ川口東 (2023年4月撮影)

ベストライフ川口東

〒332-0025 埼玉県川口市原町9-15

## 最寄りから



お問い合わせは…

0120-515472 <https://bestlife.jp>お問い合わせ、ご見学：随時受付中  
体験入居：お気軽にご相談ください

事業主体／(株) ベストライフ埼玉

# 高齢者を敬い、「心」でお世話させていただくこと。 これがベストライフの介護です。

スタッフ一人ひとりがご入居者様とご家族、共に働く仲間、  
そして自分自身の心を大切にできてこそ、ご入居者様にとっての安心を確かなものにできる。  
そんな想いを胸に私たちは日々、施設環境の整備やサービスの向上に努めています。  
すべては、豊かな経験を重ね、長い人生を歩んでこられたご高齢の皆さまに、  
安心・安全に満ちたこれからを過ごしていただくために。そしてご入居者様はもちろん、  
ご家族の信頼へとつなげるために。スタッフ一同、介護という仕事に誇りと自信を持ち、  
「お世話させていただく」という姿勢で、介護をさせていただいています。

## ベストライフの理念。

安心して生活し続けていただくこと  
安全に生活していただけるように配慮すること  
安心・安全を日々実行して信頼を得ること

「安心」

「安全」

「信頼」

「私達は心を  
大切にします」

「私達は高齢者を  
尊敬します」

社訓

「私達は仕事に  
誇りを持っています」

## 3つの「心」を唱和しています。

ベストライフ全201の施設\*で、全従業員が  
毎朝、この3つの「心」を唱和しています。

\*2025年9月時点



# 都市の利便性と豊かな自然を享受する 安心の住まい「ベストライフ川口東」。

JR京浜東北線「川口」駅から徒歩圏。

大型ショッピング施設や広々とした公園、文化施設などが点在する

川口市中心部の利便性と豊かな自然を享受する「ベストライフ川口東」。

お元気な方も介護の必要な方も、

快適に過ごしていただけるよう配慮した居住空間。

日々の暮らしに潤いを与えるイベントやレクリエーションの数々。

この優れた住環境とサービスを誇る

「ベストライフ川口東」で心豊かな日々をお過ごしください。

## Life Space

## 快適性に配慮した設備・施設。

### 居室

お一人おひとりのプライバシーに配慮した全室個室の居室。

3モーター式介護専用電動ベッドや、暖房便座トイレをはじめ快適な生活を実現するためのさまざまな設備を整えています。

Aタイプ (16.20m<sup>2</sup>)



居室イメージ

\*ご夫婦用のBタイプ(33.00～36.30m<sup>2</sup>)もご用意しています。



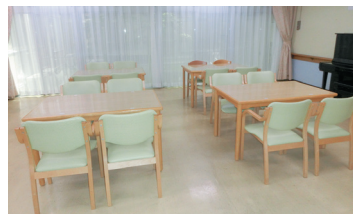
暖房便座トイレ

### 居室設備

- ・スプリンクラー
- ・防災カーテン
- ・緊急コール
- ・介護専用電動ベッド
- ・洗面台
- ・暖房便座トイレ
- ・エアコン
- ・収納

### 共用設備

食堂やロビーでは仲間同士の交流を深めていただけます。健康管理室では看護職員が日々の健康管理やさまざまな健康相談をお受けします。ヘルパー室では休日夜間を問わず、介護職員がご入居者様の暮らしをサポートします。



食堂



ロビー

### すべての方に、 ここちよい入浴を。

語らいながら入浴を楽しめる、大浴場タイプの一般浴と、寝たきりの方でもご入浴いただける機械浴があります。安全に着替えや移動・入浴ができるよう、さまざまな配慮がされています。



一般浴



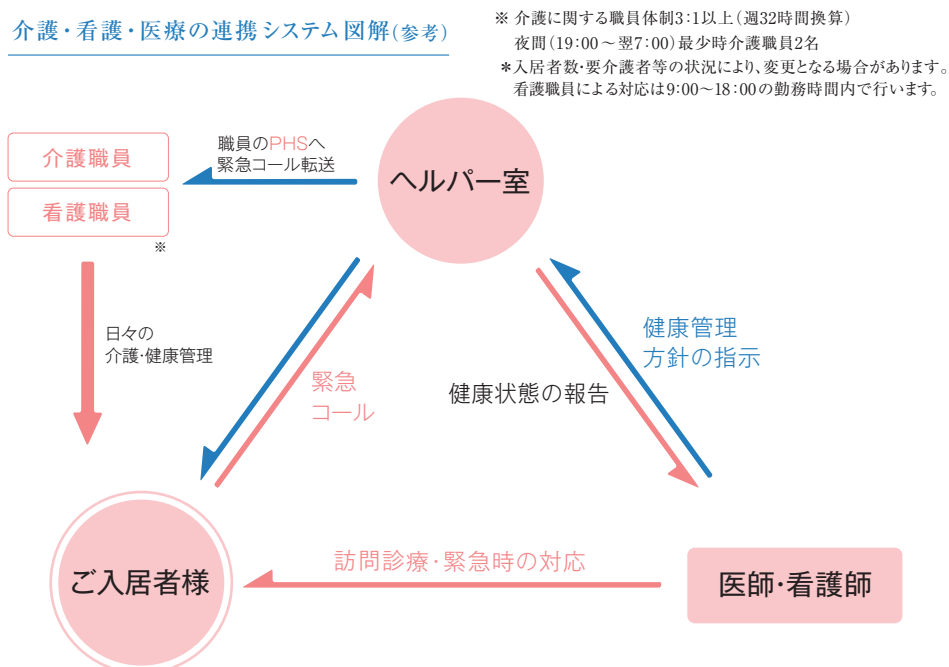
機械浴

\*居室の備品は撮影用に用意されたものです。



ベストライフ川口東は川口市指定の介護保険特定施設です。ケアマネージャーがご入居者様お一人おひとりのご要望と必要性を考慮してケアプランを作成。24時間常駐する介護職員がケアプランに沿った介護サービスをご提供します。

### 介護・看護・医療の連携システム図解(参考)



### 協力医療機関

医療法人 寿康会

寿康会病院(川口市西青木)

内科／外科／整形外科／循環器科／胃腸科／  
 肛門科／リウマチ／リハビリテーション科

・外来受診、入院等の緊急時対応を行います。

医療法人

千葉外科内科病院(川口市原町)

外科／小児外科／内科／循環器内科／  
 整形外科／胃腸科／肛門科

・外来受診、入院等の緊急時対応を行います。

### 施設訪問医療機関

医療法人社団 孝寿会

ゆずクリニック(川口市大字伊刈)

内科

・訪問による診療を行います。

24時間  
クリニック

せきね歯科クリニック(川口市西川口)

歯科

・訪問による診療を行います。

\*協力医療機関、施設訪問医療機関は変更になる場合があります。  
 \*医療費実費負担

### 看護職員による健康管理

施設訪問医と連携し、施設看護職員が  
 日々の健康管理を行います。

### 施設訪問医による訪問診療

施設訪問医による定期的な  
 訪問診療が受けられます。

### 日々を彩る。

ベストライフ川口東では毎日を豊かに過ごしていただくため、各種レクリエーションを実施。外部講師による音楽療法やチェアエクササイズなどの健康維持をサポートするレクリエーションも行っています。さらには町内会のおみこし道中見学など、さまざまなイベントを企画・実施しています。



外出レク:お花見



夏祭りの施設お神輿

### 食の楽しみも大切に。

「食」は日々の生活に欠かせないもの。嚥下状態に合わせた食事形態や栄養バランスはもちろん、季節に配慮したメニューもご用意しています。



常食



ソフト食



行事食(土用の丑の日)



郷土料理(和歌山県)

# Floor Map

居室(Aタイプ) 16.20m<sup>2</sup>

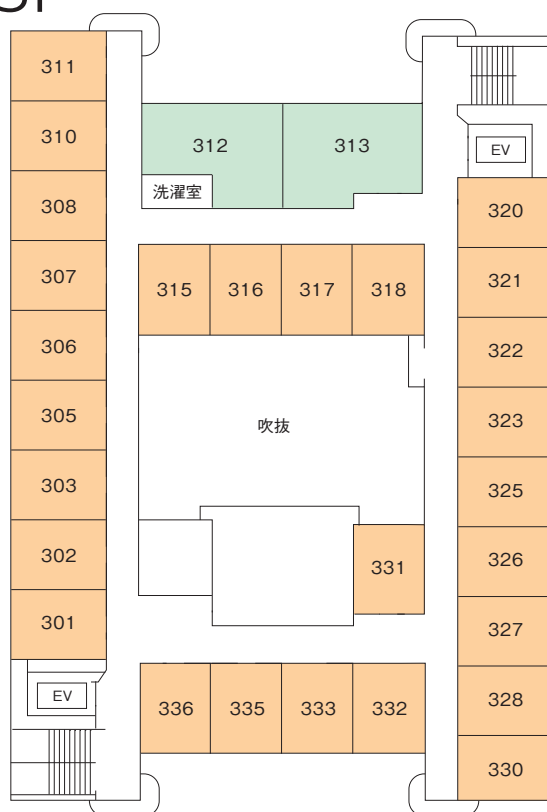
居室(Bタイプ) 33.00~36.30m<sup>2</sup>

全75室／全室個室

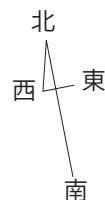
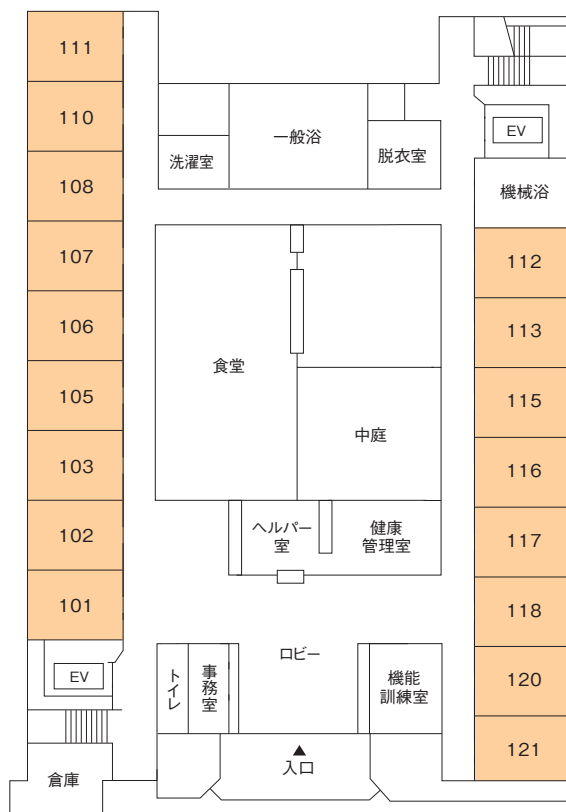
## 2F



## 3F



## 1F



### 【施設概要】

類 型／介護付有料老人ホーム  
 居住の権利形態／利用権方式  
 利用料の支払方式／一部前払い・一部月払い方式  
 入 居 時 要 件／60歳以上入居時自立・要支援・要介護  
 介 護 保 険／川口市指定介護保険特定施設  
 (一般型特定施設)  
 居 室 区 分／全室個室(75室:79名)  
 建物の権利形態／事業主体非所有  
 建 築 構 造／鉄骨造3階建  
 共 用 設 備／食堂、浴室(一般浴・機械浴)、ヘルパー室、  
 健康管理室、機能訓練室、事務室、洗濯室、  
 トイレ、エレベーター

\*原則として当社から退去や住み替えをお願いすることはありませんが、認知症など特別な身体状況により、行動が他のご入居者様の生活または健康に重大な影響を及ぼす場合、共同生活が出来ないと判断された場合ご本人及び身元引受人の同意を得た上で退去や住み替えをお願いする場合があります。住み替えに伴い利用権も移行、この場合追加費用の発生はありません。また、構造もしくは仕様の変更、面積の減少が生じた場合、費用の調整は行いませんが、月額利用料及び料金システム、サービス等は住み替え先のものが適用されます。

\*現況優先とさせていただきます  
 \*上記フロアマップは、施設状況により使用が異なる場合があります