

”  
あなたらしさ”で暮らす家。

※写真はイメージです。

介護付有料老人ホーム

**ベストライフ横浜**

横浜市指定介護保険特定施設



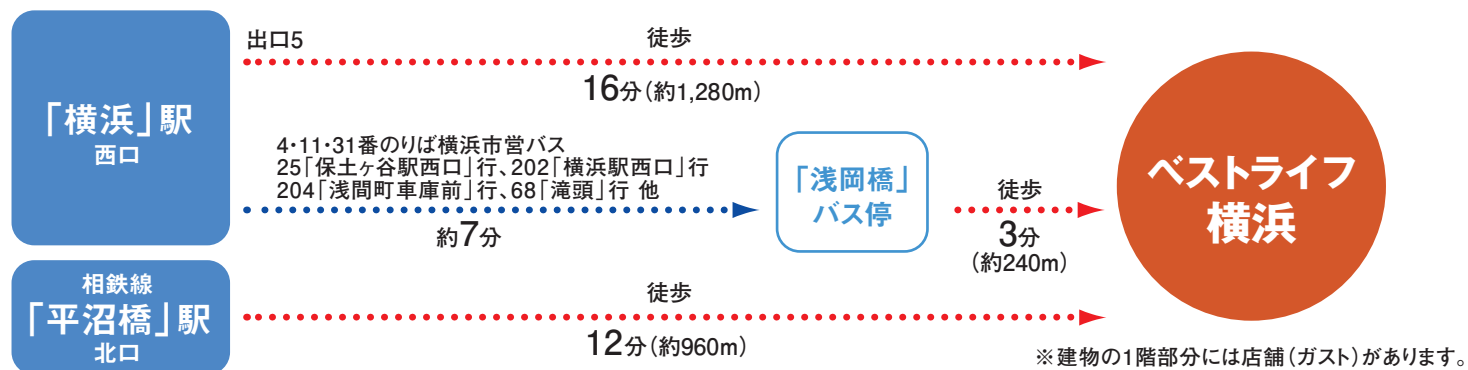
ベストライフ横浜

〒220-0072 神奈川県横浜市西区浅間町3-174-9



ベストライフ横浜 (2003年5月撮影)

## 最寄りから



お問い合わせは…

0120-515472 <https://bestlife.jp>お問い合わせ、ご見学：随時受付中  
体験入居：お気軽にご相談ください

事業主体／(株)ベストライフ神奈川



# 高齢者を敬い、「心」でお世話させていただくこと。 これがベストライフの介護です。

スタッフ一人ひとりがご入居者様とご家族、共に働く仲間、  
そして自分自身の心を大切にできてこそ、ご入居者様にとっての安心を確かなものにできる。  
そんな想いを胸に私たちは日々、施設環境の整備やサービスの向上に努めています。  
すべては、豊かな経験を重ね、長い人生を歩んでこられたご高齢の皆さまに、  
安心・安全に満ちたこれからを過ごしていただくために。そしてご入居者様はもちろん、  
ご家族の信頼へとつなげるために。スタッフ一同、介護という仕事に誇りと自信を持ち、  
「お世話させていただく」という姿勢で、介護をさせていただいています。

## ベストライフの理念。

安心して生活し続けていただくこと  
安全に生活していただけるように配慮すること  
安心・安全を日々実行して信頼を得ること

「安心」

「安全」

「信頼」

「私達は心を  
大切にします」

「私達は高齢者を  
尊敬します」

社訓

「私達は仕事に  
誇りを持っています」

## 3つの「心」を唱和しています。

ベストライフ全201の施設\*で、全従業員が  
毎朝、この3つの「心」を唱和しています。

\*2025年7月時点

# 都市の利便性と自然を享受する 安心の住まい「ベストライフ横浜」。

「横浜」駅周辺の利便性を享受し、

緑豊かな公園も点在する恵まれた環境に位置する「ベストライフ横浜」。

お元気な方も介護の必要な方も、快適に過ごしていただけるよう配慮した居住空間。

日々の暮らしに彩りを添えるイベントやレクリエーションの数々。

この優れた住環境とサービスを誇る

「ベストライフ横浜」で心豊かな日々をお過ごしください。

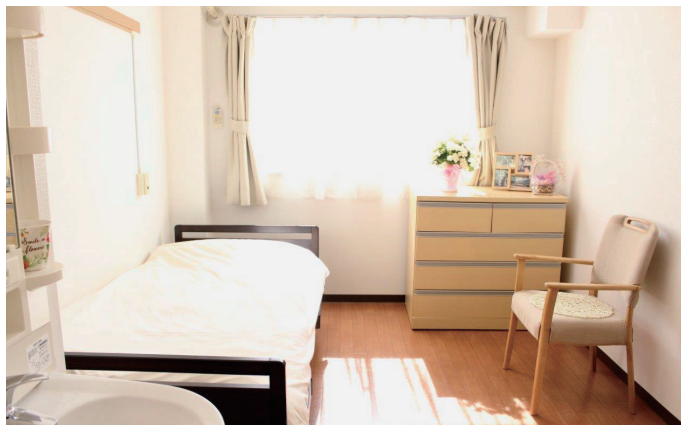
## Life Space

## 快適性に配慮した設備・施設。

### 居室

お一人おひとりのプライバシーに配慮した全室個室の居室。  
3モーター式介護専用電動ベッドや、手元で温・水を操作できる洗面台をはじめ、  
快適な生活を実現するためのさまざまな設備を整えています。

Aタイプ (11.25m<sup>2</sup>)



居室イメージ(ベストライフ希望が丘)

\*ご夫婦用のBタイプ(22.50m<sup>2</sup>)もご用意しています。



暖房便座トイレと洗面台(ベストライフ横浜)

### 居室設備

- ・スプリンクラー
- ・防災カーテン
- ・緊急コール
- ・見守りカメラ
- ・介護専用電動ベッド
- ・洗面台
- ・暖房便座トイレ
- ・エアコン
- ・収納

### 共用設備

食堂兼機能訓練コーナーや談話スペースでは仲間同士の交流を深めていただけます。ヘルパーステーション兼健康管理室兼一時介護室では、看護職員を中心にご入居者様の健康管理・健康相談をお受けするとともに、介護職員がご入居者様の暮らしをサポートします。



食堂兼機能訓練コーナー(ベストライフ横浜)



談話スペース(ベストライフ横浜)

### すべての方に、 こちよい入浴を。

語らいながら入浴を楽しめる、大浴場タイプの一般浴と、寝たきりの方でもご入浴いただける機械浴があります。安全に着替えや移動・入浴ができるよう、さまざまな配慮がされています。



一般浴(ベストライフ横浜)



機械浴(ベストライフ横浜)

\*写真は一部他施設のもので、居室の備品は撮影用に用意されたものです。



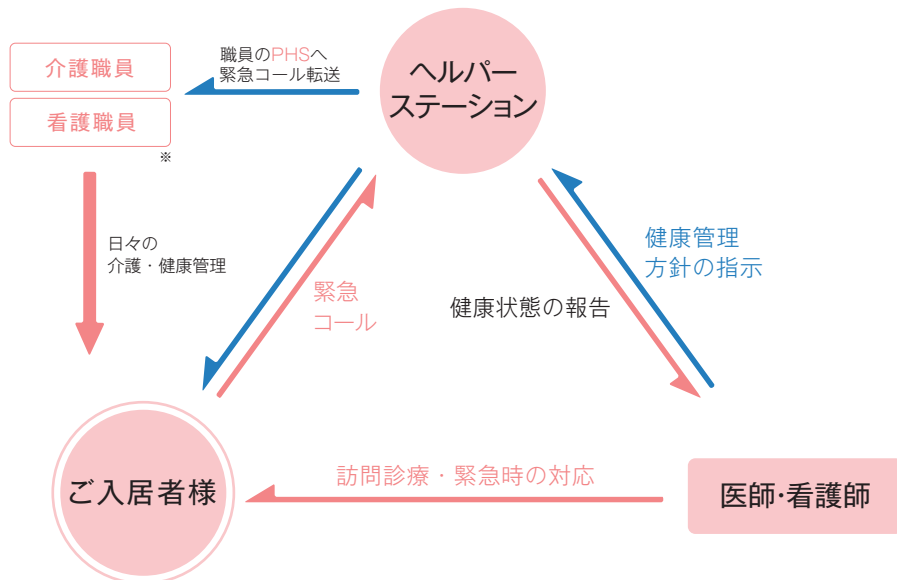
## Health care

## 介護・看護・医療の連携。

ベストライフ横浜は横浜市指定の介護保険特定施設です。ケアマネージャーがご入居者様お一人おひとりのご要望と必要性を考慮してケアプランを作成。24時間常駐する介護職員がケアプランに沿った介護サービスをご提供します。

### 介護・看護・医療の連携システム図解(参考)

※ 介護に関する職員体制3:1以上(週32時間換算)  
夜間(19:00～翌7:00)最少時介護職員2名  
※ 入居者数・要介護者等の状況により、変更となる場合があります。  
看護職員による対応は9:00～18:00の勤務時間内で行います。



### 協力医療機関

独立行政法人 地域医療機能推進機構

横浜中央病院(横浜市中区山下町)

内科／腎臓内科／人工透析内科／呼吸器内科／  
消化器内科／肝臓内科／循環器内科／血管内科／  
外科／消化器外科／乳腺外科／大腸外科／  
肛門外科／呼吸器外科／化学療法外科／  
血管外科／整形外科／脳神経外科／泌尿器科／  
婦人科／皮膚科／眼科／放射線科／麻酔科／  
ペインクリニック内科／リハビリテーション科／  
歯科口腔外科／病理診断科／救急科  
・外来受診、入院等の緊急時対応を行います。

### 施設訪問医療機関

医療法人社団 健伸会

石川町なのはなクリニック

(横浜市中区吉浜町)

内科

・訪問による診療を行います。

医療法人社団 水永会

eモール歯科(横浜市新谷区二ツ橋町)

歯科

・訪問による診療を行います。

\*協力医療機関、施設訪問医療機関は変更になる場合があります。  
\*医療費実費負担

### 看護職員による健康管理

施設訪問医と連携し、施設看護職員が  
日々の健康管理を行います。

### 施設訪問医による訪問診療

施設訪問医による定期的な  
訪問診療が受けられます。

## Life Support

## 健やかな暮らし。

### 日々を彩る。

ベストライフ横浜では毎日をより豊かに過ごしていただくため、職員がお誕生会や季節の行事をはじめとするさまざまなレクリエーションを企画・実施しています。また、外部講師による音楽療法やチェアエクササイズなども開催し、心身共に健やかな暮らしをお手伝い。ご入居者様同士の交流を深める場としても役立っています。



館内装飾(ベストライフ横浜)



福笑い(ベストライフ横浜)

### 食の楽しみも大切に。

「食」は日々の生活に欠かせないもの。嚥下状態に合わせた食事形態や栄養バランスはもちろん、季節に配慮したメニューもご用意しています。



常食



ソフト食



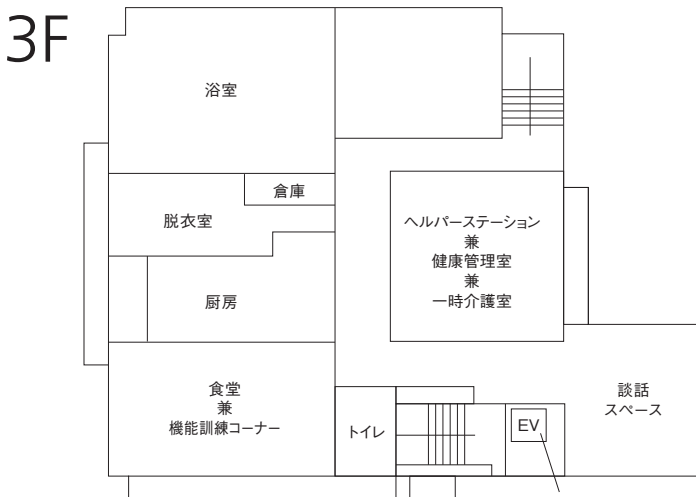
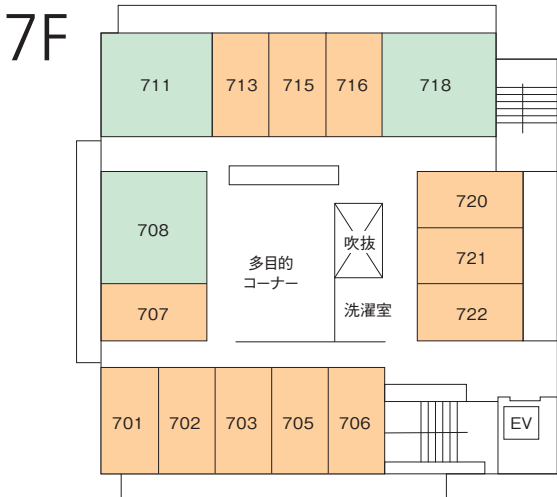
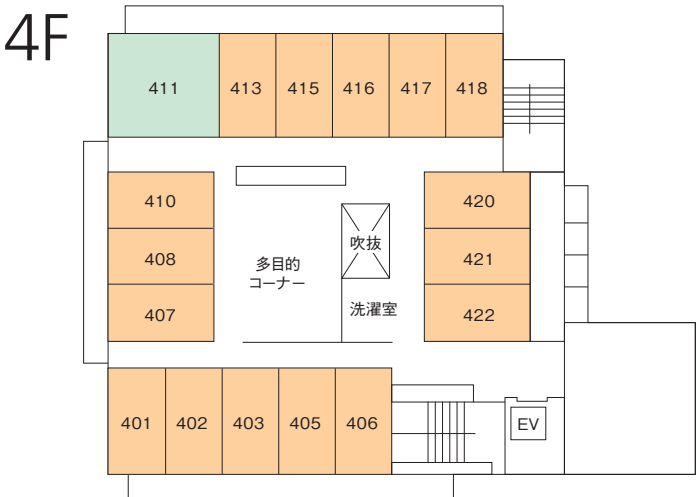
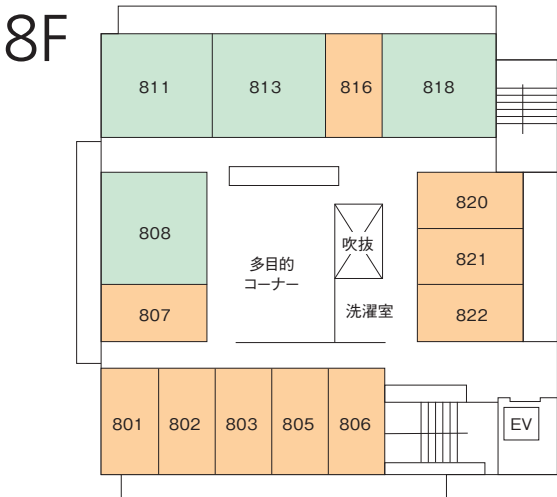
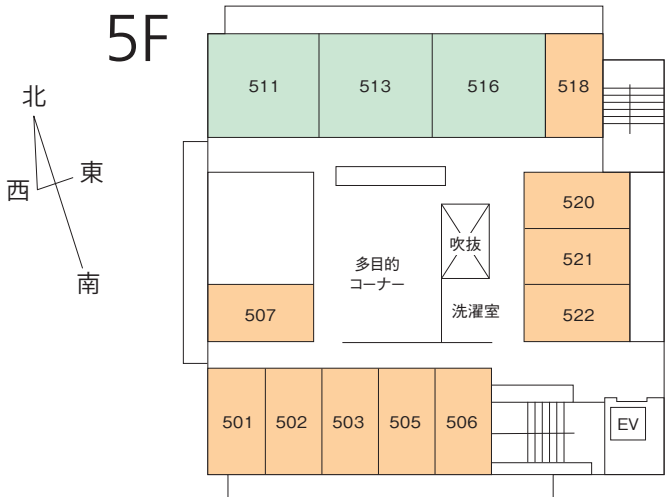
行事食(土用の丑の日)



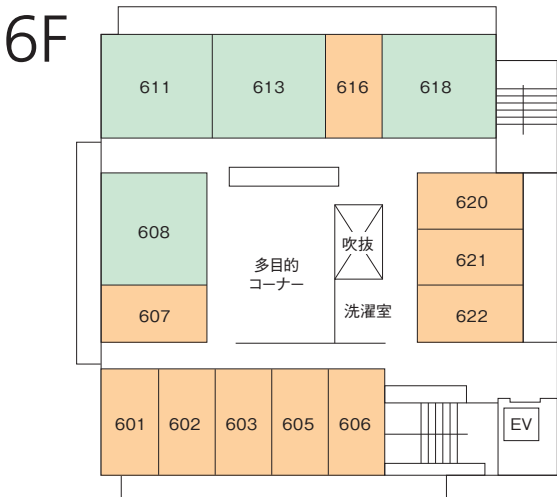
郷土料理(和歌山県)

# Floor Map

居室(Aタイプ)11.25m<sup>2</sup> 居室(Bタイプ)22.50m<sup>2</sup> 全73室／全室個室



※1F受付からエレベーターで  
お越しください。



\*現況優先とさせていただきます  
\*上記フロアマップは、施設状況により使用が異なる場合があります

## 【施設概要】

類型／介護付有料老人ホーム

居住の権利形態／利用権方式

利用料の支払方式／選択方式

入居時要件／60歳以上入居時自立・要支援・要介護

介護保険／横浜市指定介護保険特定施設（一般型特定施設）

居室区分／全室個室（73室:88名）

建物の権利形態／事業主体非所有

建築構造／鉄骨鉄筋コンクリート造8階建（うち1階部分の一部と3階～8階部分）

共用設備／食堂兼機能訓練コーナー、浴室（一般浴・機械浴）、

ヘルパーステーション兼健康管理室兼一時介護室、談話スペース、

多目的コーナー、事務室（1階部分）、洗濯室、トイレ、エレベーター

\*原則として当社から退去や住み替えをお願いすることはありませんが、認知症など特別な身体状況により、行動が他のご入居者様の生活または健康に重大な影響を及ぼす場合、共同生活が出来ないと判断された場合ご本人及び身元引受人の同意を得た上で退去や住み替えをお願いする場合があります。住み替えに伴い利用権も移行、この場合追加費用の発生はありません。また、構造もしくは仕様の変更に伴い、面積の減少が生じた場合、費用の調整は行いませんが、月額利用料及び料金システム、サービス等は住み替え先のものが適用されます。