



“あなたらしさ”で暮らす家。

介護付有料老人ホーム

ベストライフ希望が丘

横浜市指定介護保険特定施設

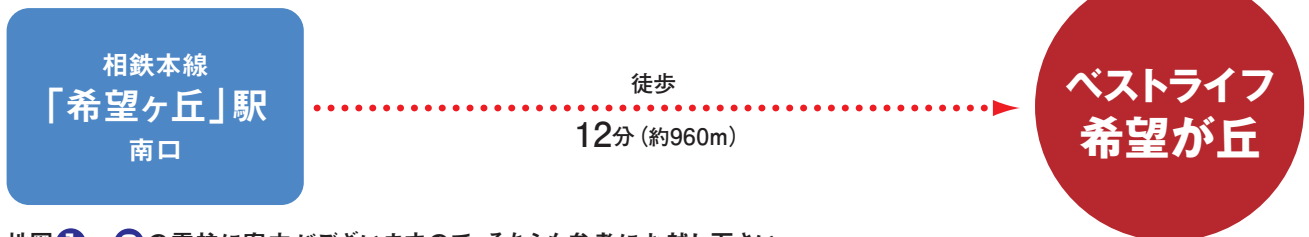


ベストライフ希望が丘 | 〒241-0824
神奈川県横浜市旭区南希望が丘118



ベストライフ希望が丘 (2024年6月撮影)

最寄りから



地図①～③の電柱に案内がございますので、そちらも参考にお越し下さい。

お問い合わせは…

0120-515472 <https://bestlife.jp>

お問い合わせ、ご見学：随時受付中
体験入居：お気軽にご相談ください

事業主体 / (株) ベストライフ神奈川

高齢者を敬い、「心」でお世話させていただくこと。 これがベストライフの介護です。

スタッフ一人ひとりがご入居者様とご家族、共に働く仲間、
そして自分自身の心を大切にできてこそ、ご入居者様にとっての安心を確かなものにできる。
そんな想いを胸に私たちは日々、施設環境の整備やサービスの向上に努めています。
すべては、豊かな経験を重ね、長い人生を歩んでこられたご高齢の皆さまに、
安心・安全に満ちたこれからを過ごしていただくために。そしてご入居者様はもちろん、
ご家族の信頼へとつなげるために。スタッフ一同、介護という仕事に誇りと自信を持ち、
「お世話させていただく」という姿勢で、介護をさせていただいています。

ベストライフの理念。

安心して生活し続けていただくこと
安全に生活していただけるように配慮すること
安心・安全を日々実行して信頼を得ること

「安心」

「安全」

「信頼」

「私達は心を
大切にします」

「私達は高齢者を
尊敬します」

社訓

「私達は仕事に
誇りを持っています」

3つの「心」を唱和しています。

ベストライフ全201の施設*で、全従業員が
毎朝、この3つの「心」を唱和しています。

*2025年7月時点

静かな住環境に恵まれた 安心の住まい「ベストライフ希望が丘」。

さまざまな商店や商業施設が立ち並ぶ相鉄本線「希望ヶ丘」駅を最寄りに、
病院や学校が点在する静かな住宅街に位置する「ベストライフ希望が丘」。

介護を必要とする方が快適に過ごしていただけるよう配慮した居住空間。

日々の暮らしに潤いを与えるイベントやレクリエーションの数々。

この優れた環境とサービスを誇る

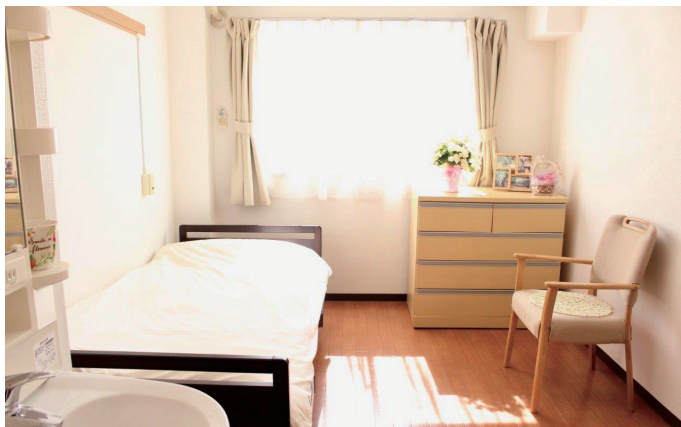
「ベストライフ希望が丘」で心豊かな日々をお過ごしください。

Life Space | 快適性に配慮した設備・施設。

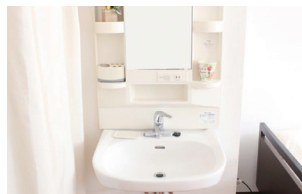
居室

お一人おひとりのプライバシーに配慮した全室個室の居室。
3モーター式介護専用電動ベッドや、手で温・水を操作できる車いす対応の洗面台をはじめ、
快適な生活を実現するためのさまざまな設備を整えています。

Aタイプ (11.61~12.15m²)



居室イメージ



車いす対応洗面台



暖房便座トイレ

居室設備

- ・スプリンクラー
- ・防災カーテン
- ・緊急コール
- ・見守りカメラ
- ・介護専用電動ベッド
- ・車いす対応洗面台
- ・暖房便座トイレ
- ・エアコン

共用設備

食堂や談話コーナーでは仲間同士の交流を深めていただけます。健康管理室では看護職員が中心となり、ご入居者様の健康管理やさまざまな健康相談をお受けし、ヘルパー室では介護職員がご入居者様の暮らしをサポートします。



食堂



談話コーナー

すべての方に、 こちよ入浴を。

語らいながら入浴を楽しめる、
大浴場タイプの一般浴と、寝た
きりの方でもご入浴いただける
機械浴があります。
安全に着替えや移動・入浴ができる
よう、さまざまな配慮がされています。



一般浴

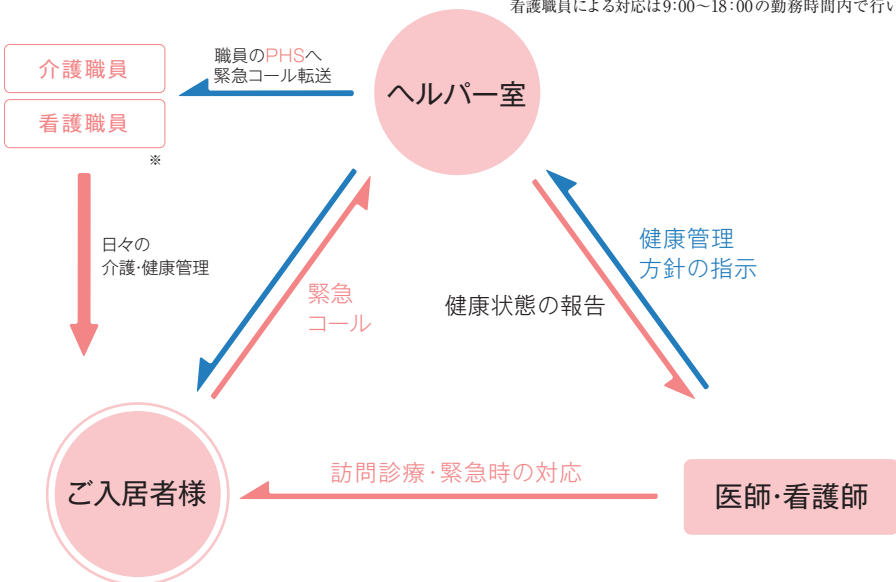


機械浴

*居室の備品は撮影用に用意されたものです。

ベストライフ希望が丘は横浜市指定の介護保険特定施設です。ケアマネージャーがご入居者様お一人おひとりのご要望と必要性を考慮してケアプランを作成。24時間常駐する介護職員がケアプランに沿った介護サービスをご提供します。

介護・看護・医療の連携システム図解(参考)



※介護に関する職員体制3:1以上(週32時間換算)
夜間(18:00~翌7:00)最少時介護職員2名
※入居者数・要介護者等の状況により、変更となる場合があります。
看護職員による対応は9:00~18:00の勤務時間内で行います。

協力医療機関

医療法人社団 鵬友会
ゆめが丘総合病院
(横浜市泉区ゆめが丘)
内科/循環器内科/消化器内科/
脳神経内科/呼吸器内科/糖尿病内科/
内分泌内科/血液内科/感染症内科/
老年内科/外科/消化器外科/
脳神経外科/呼吸器外科/
心臓血管外科/小児科/婦人科/
救急科/眼科/形成外科/整形外科/
耳鼻咽喉科/精神科/皮膚科/
泌尿器科/放射線科/麻酔科/
リハビリテーション科
・外来受診、入院等の緊急時対応を行います。

施設訪問医療機関

医療法人社団 健伸会
すずらんクリニック
(大和市大和南) **24時間クリニック**
内科
・訪問による診療を行います。

医療法人社団 水永会
eモール歯科
(横浜市瀬谷区二ツ橋町)
歯科
・訪問による診療を行います。

*協力医療機関、施設訪問医療機関は変更になる場合があります。
*医療費実費負担

看護職員による健康管理

施設訪問医と連携し、施設看護職員が日々の健康管理を行います。

施設訪問医による訪問診療

施設訪問医による定期的な訪問診療が受けられます。

日々を彩る。

ベストライフ希望が丘では毎日をより豊かにお過ごしいただくため、さまざまなレクリエーションを企画・実施しています。お茶会や歌謡ショーといった行事や、プロの講師によるエアロビクスや音楽療法など、健康維持のためのプログラムも取り入れています。



中庭の風景



ご入居者様作品

食の楽しみも大切に。

「食」は日々の生活に欠かせないもの。嚥下状態に合わせた食事形態や栄養バランスはもちろん、季節に配慮したメニューもご用意しています。



常食



ソフト食



行事食(土用の丑の日)



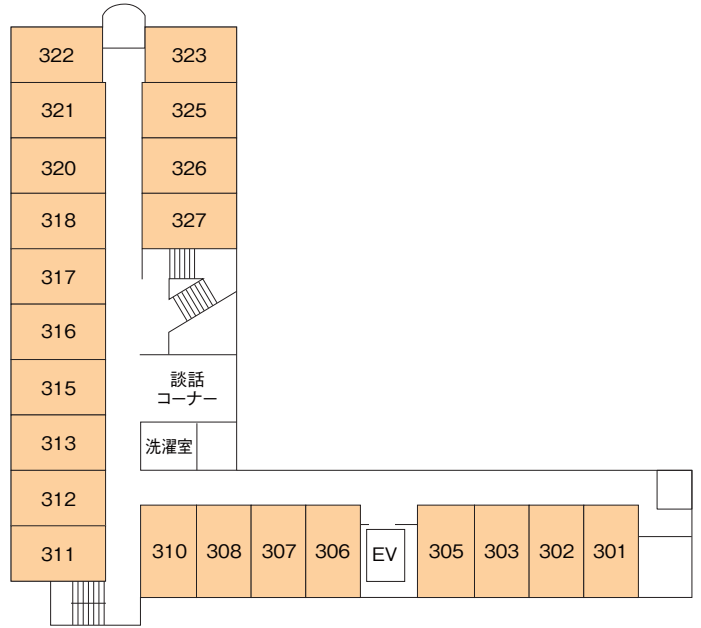
郷土料理(和歌山県)

Floor Map

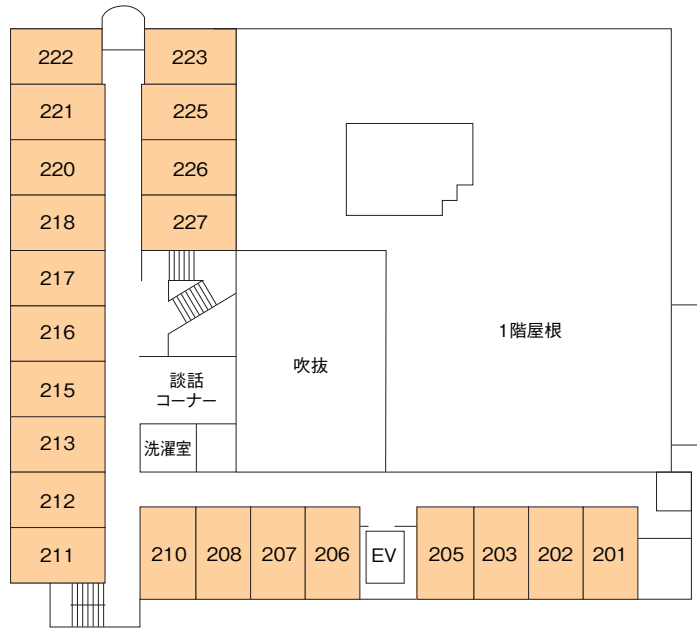
居室(Aタイプ)11.61~12.15m² 全56室/全室個室



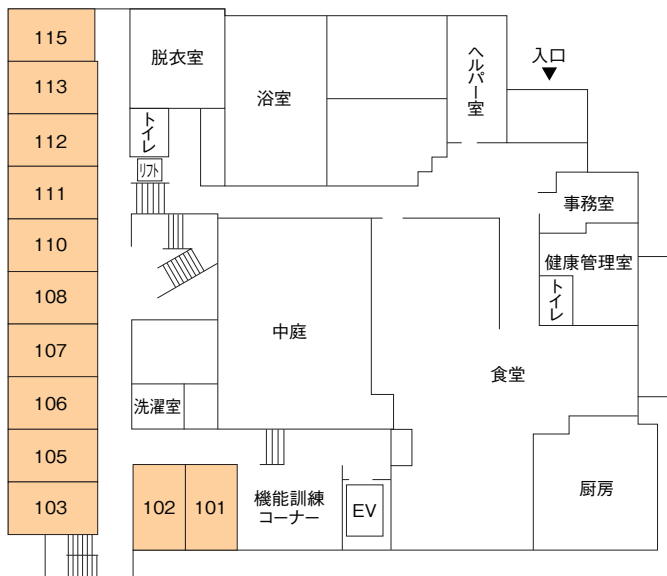
3F



2F



1F



【施設概要】

類 型 / 介護付有料老人ホーム

居住の権利形態 / 利用権方式

利用料の支払方式 / 前払金方式

入居時要件 / 60歳以上入居時要介護

介護保険 / 横浜市指定介護保険特定施設(一般型特定施設)

居室区分 / 全室個室(56室:56名)

建物の権利形態 / 事業主体非所有

建築構造 / 鉄筋コンクリート造3階建

共用設備 / 食堂、浴室(一般浴・機械浴)、ヘルパー室、健康管理室、機能訓練コーナー、談話コーナー、事務室、洗濯室、トイレ、エレベーター

*原則として当社から退去や住み替えをお願いすることはありませんが、認知症など特別な身体状況により、行動が他のご入居者様の生活または健康に重大な影響を及ぼす場合、共同生活が出来ないと判断された場合ご本人及び身元引受人の同意を得た上で退去や住み替えをお願いする場合があります。住み替えに伴い利用権も移行、この場合追加費用の発生はありません。また、構造もしくは仕様の変更、面積の減少が生じた場合、費用の調整は行いませんが、月額利用料及び料金システム、サービス等は住み替え先のものが適用されます。

*現況優先とさせていただきます

*上記フロアマップは、施設状況により使用が異なる場合があります